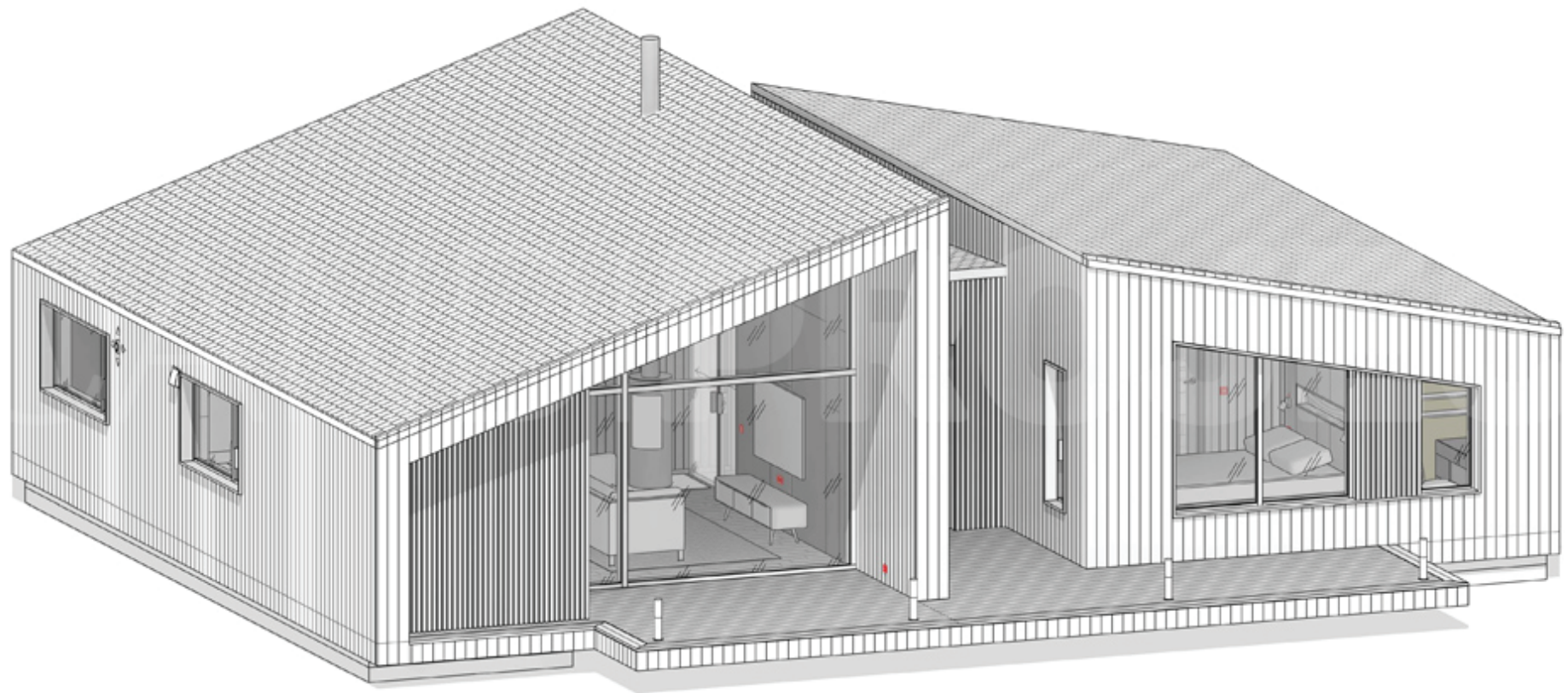


Scandi Project

Автора 3

AP



Ведомость чертежей		
Лист	Наименование	Примечание
1. АР		
01	Общие данные	
02	Экстерьер. 3D Вид 1	
03	Экстерьер. 3D Вид 2	
04	План фундамента	
05	Размер по каркасу	
06	План кровли	
07	Сечение по печи	
08	Планки, отливы	
09	Кровельные узлы. Стык с центральной частью	
10	Фасады (Запад и Восток)	
11	Фасады (Север и Юг)	
12	План фасадной отделки стен	
13	Фасадные узлы. Отделка доской 20x120 (один слой)	
14	Фасадные узлы. Отделка наружных стен вертикальным брусом 40x40	
15	План маркировки оконных конструкций	
16	Оконные конструкции Алюминий	
17	Оконные конструкции ПВХ	
18	План стяжки	
19	План размещения сантехники	
20	План размещения сантехники (Фрагменты)	
21	Тех. карты сантехники	
22	Маркировочный план с габаритами	
2. Отделка		
23	План внутренней отделки стен	
24	Пироги финишной отделки	
25	План напольных покрытий	
25.1	Фрагменты пола в душевых зонах	
26	Узлы примыкания плинтуса	
27	План потолка	
28	Пироги финишной отделки	
29	Ведомость материалов	
30	Маркировочный план межкомнатных дверей	
3. Электрика		
31	План расстановки осветительных приборов	
32	Группы включения света	
33	Спецификация осветительных приборов	
34	План вентиляции	
35	План электроприборов	
36	Спецификация электрооборудования	

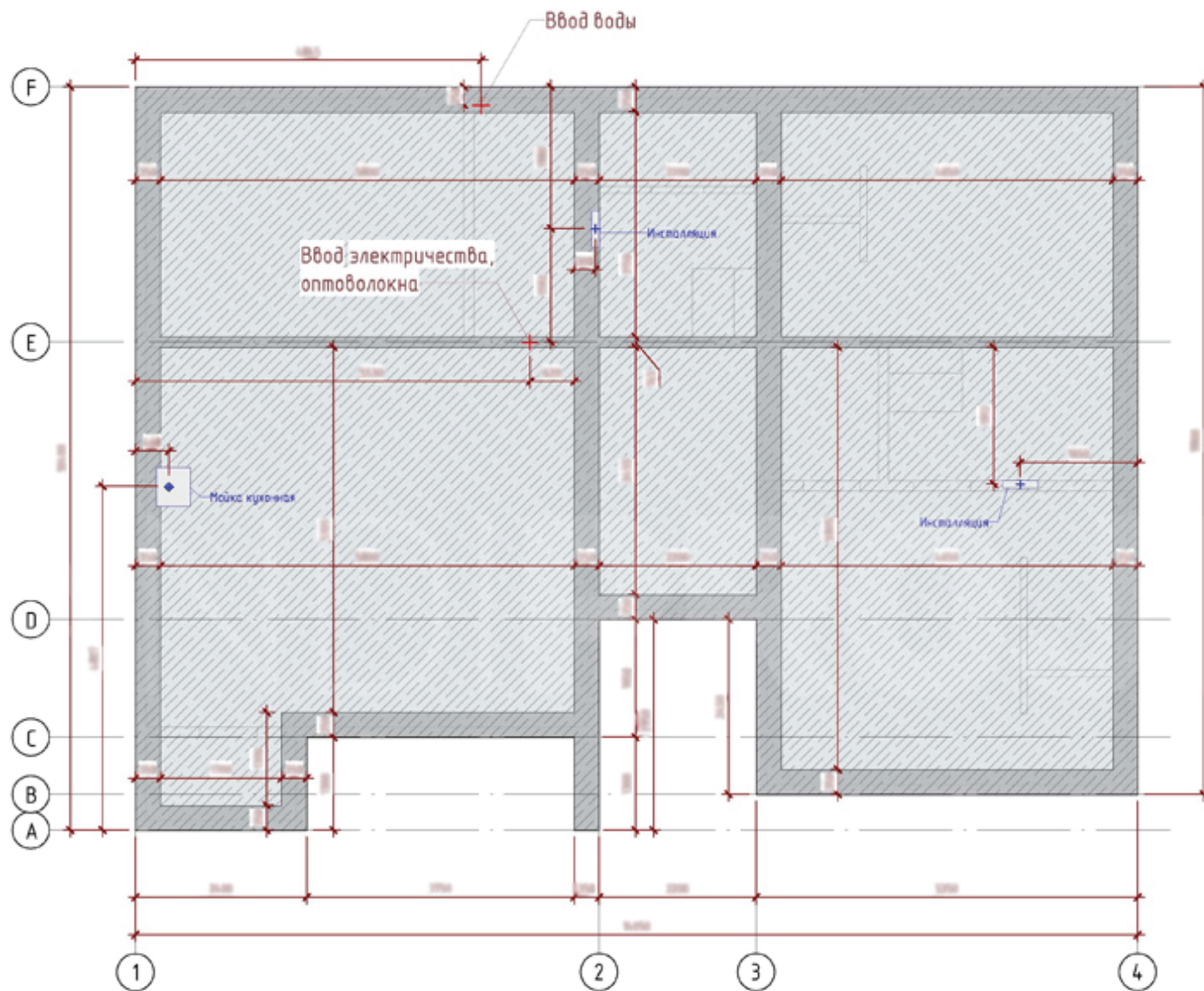
Ведомость чертежей		
Лист	Наименование	Примечание
4. Развертки		
37	Интерьер. 3D Вид 1	
38	Интерьер. 3D Вид 2	
39	Прихожая. 3D Вид	
40	Прихожая. Развертки	
41	Кухня-гостиная. 3D Вид 1	
42	Кухня-гостиная. 3D Вид 2	
43	Кухня-гостиная. Развертки	
44	Кухня-гостиная. Развертки	
45	Кладовая. Развертки	
46	Спальня 1. 3D Вид	
47	Спальня 1. Развертки	
48	Гардероб 1. Развертки	
49	Кабинет 1. Развертки	
50	Спальня 2. 3D Вид	
51	Спальня 2. Развертки	
52	Гардероб 2. Развертки	
53	Кабинет 2. Развертки	
54	Спальня 3. 3D Вид	
55	Спальня 3. Развертки	
56	Санузел. 3D Вид	
57	Санузел. Развертки	
58	Сауна. 3D Вид	
59	Сауна. Развертки	
60	Ванная. 3D Вид	
61	Ванная. Развертки	
62	Котельная. Развертки	
5. Изд. индивидуального изготовления		
63	Стеклянная перегородка	
64	Двери-купе М-24	
65	Кухня М-10	
66	Полки М-17	
67	Стол рабочий М-5	
68	Душевая перегородка 1	
69	Душевая перегородка 2	



SCANDIPROJECT	Согласовал			Экстерьер. 3D Вид 1 - 1. AP	Лист
	Г.АП				02
	Разработал				



SCANDI PROJECT	Создавал	Стефан Д.			Екстерьер. 3D Вид 2 - 1. AP	Лист
	Г.АП					03
	Разработал	Стефан Д.				



Примечания:
1. См. совместно с разделами КД и ВК.

Ведомость объемов бетона		
Наименование	Объем, м3	Примечание
Бетон М300	4,38	
Железобетон	26,62	

SCANDIPROJECT

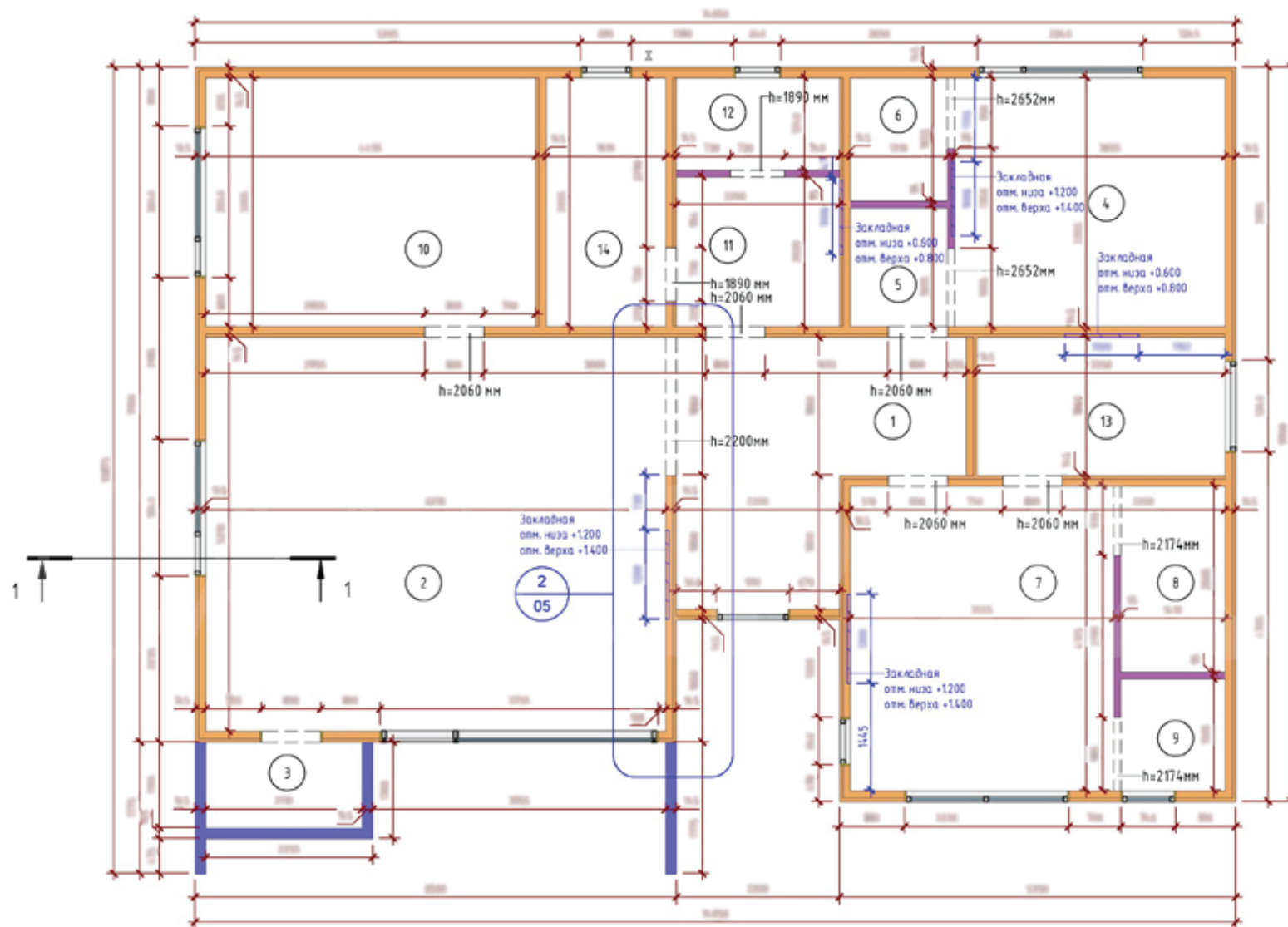
Согласовал	Степанов ИВ
Г.АП	
Разработал	Степанов ИВ

План фундамента - 1. АР

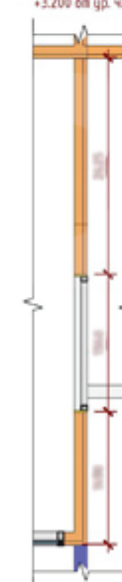
Лист
04

Экспликация помещений

Номер	Наименование	Площадь
1	Прихожая	10,01 м ²
2	Кухня-гостиная	30,78 м ²
3	Кладовая	2,04 м ²
4	Спальня 1	10,28 м ²
5	Гардероб 1	1,18 м ²
6	Кабинет 1	1,17 м ²
7	Спальня 2	10,18 м ²
8	Гардероб 2	1,08 м ²
9	Кабинет 2	1,18 м ²
10	Спальня 3	10,18 м ²
11	Санузел	4,88 м ²
12	Сауна	1,79 м ²
13	Ванная	4,29 м ²
14	Котельная	3,68 м ²
Общий итог		117,36 м ²



Фрагмент плана на опм.
+3200 от ур. ч.л.



Условные обозначения:

- Стена каркасная толщиной 95мм
- Стена каркасная толщиной 145мм
- Стена каркасная толщиной 145мм (утепленная)
- h=2000мм Высота проема
- ① Номер помещения

Примечания:

1. Отметки проемов считаются от уровня чистого пола.
2. Размеры указаны от каркаса.

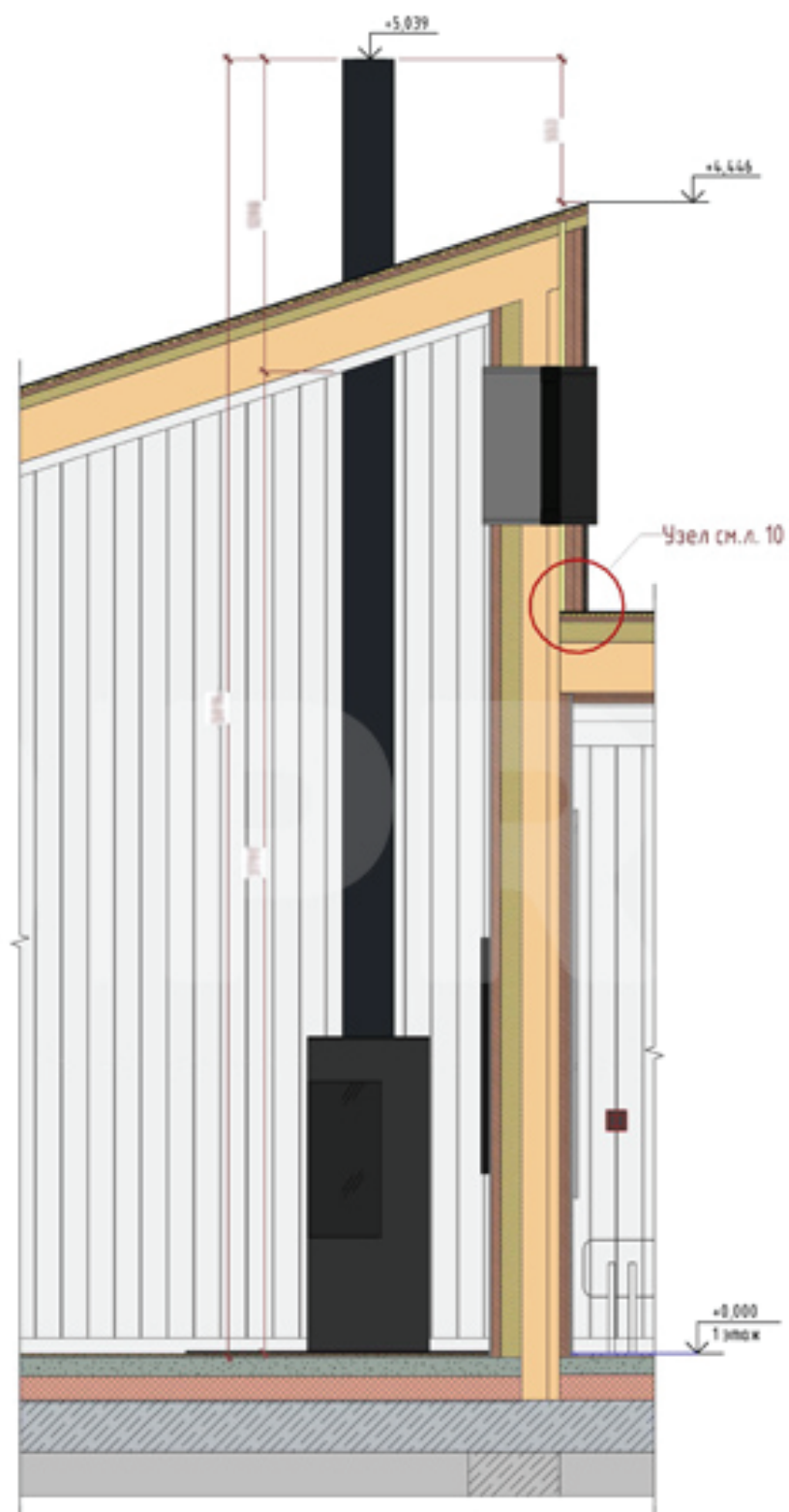
SCANDIPROJECT

Согласовал
Г.АП
Разработал

Специалист
Инженер

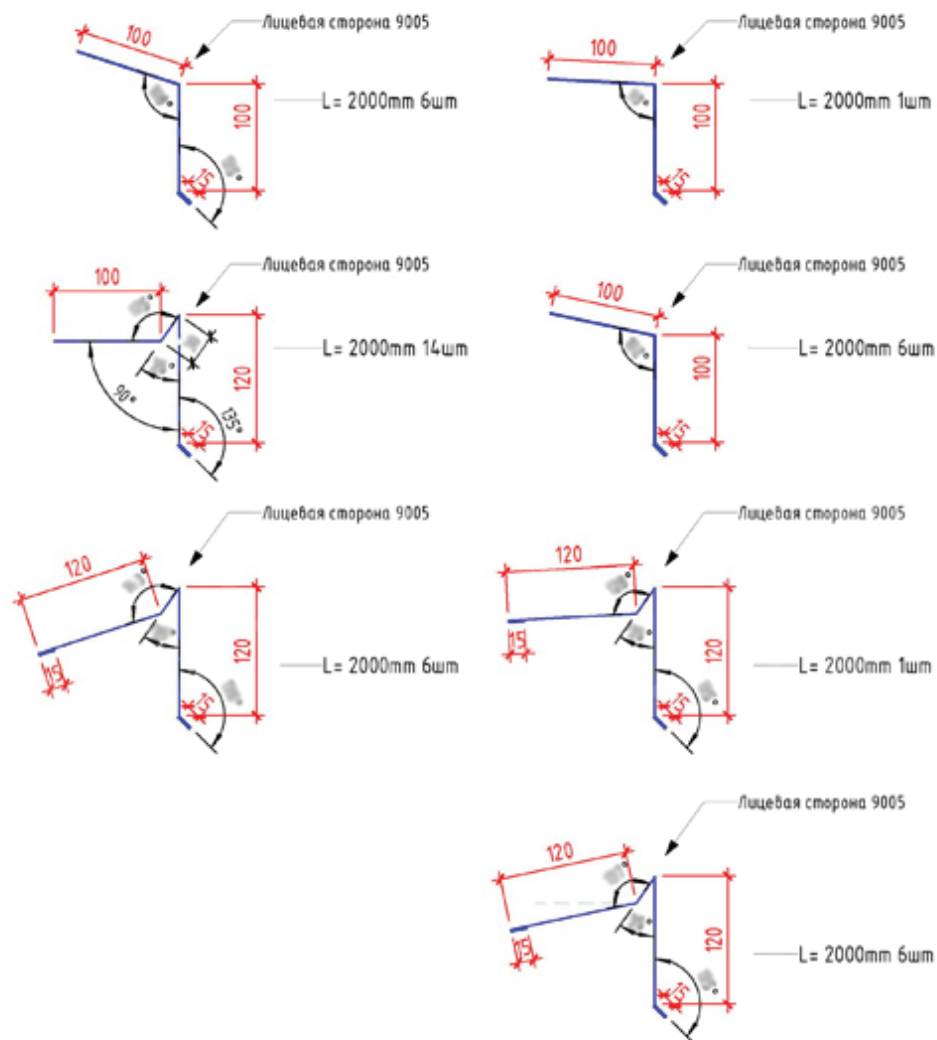
Размер по каркасу - 1. AP

Лист
05



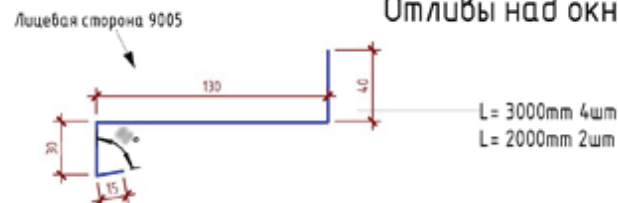
SCANDI PROJECT	Создатель	Степанов		Сечение по печи - 1. AP	Лист
	ГАП				01
	Разработчик	Иванов			

Панки для мягкой кровли

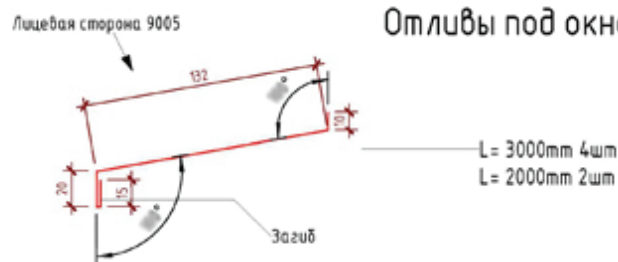


Отливы для отделки из вертикальной доски (в 1 слой)

Отливы над окном



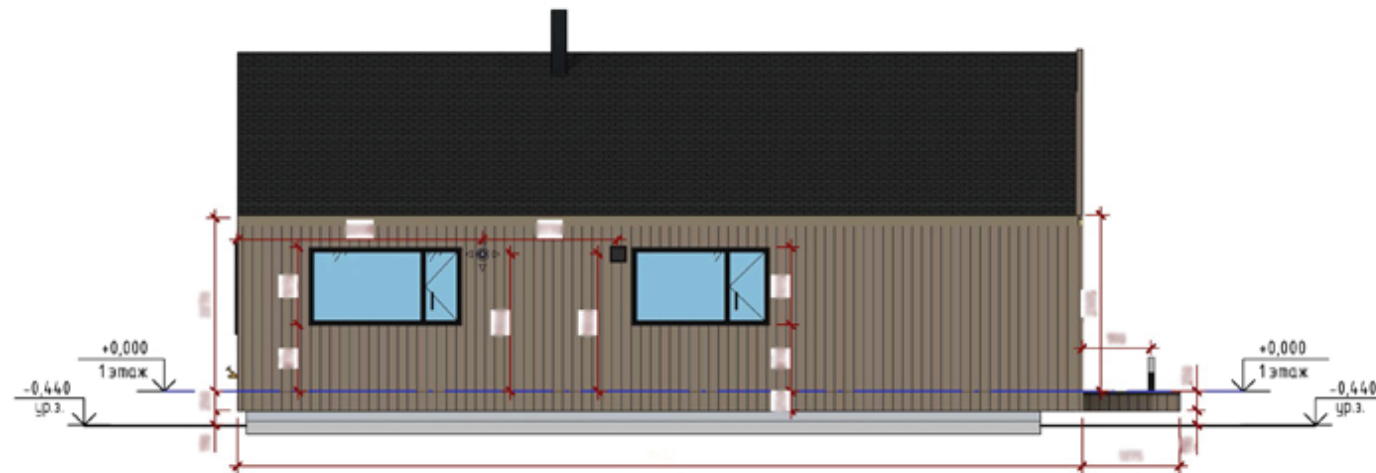
Отливы под окном



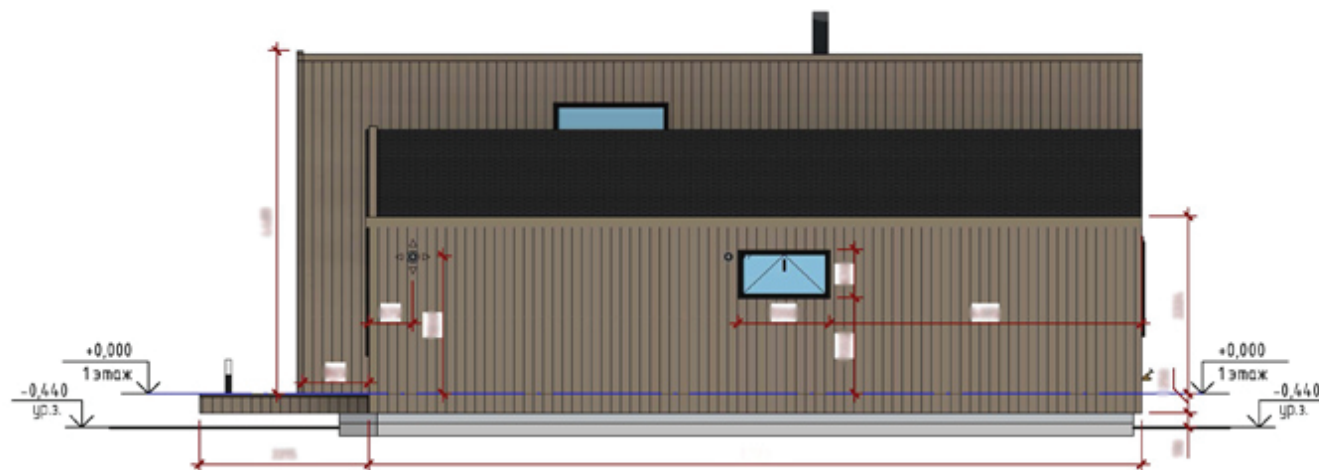
Примечания:

- металл черный напояный 0,5мм
- загибы и завальцовки выполнять строго по чертежам

Фасад Западный



Фасад Восточный



SCANDI**PROJECT**

Согласовал

Степанов С.В.

Г.АП

Разработал

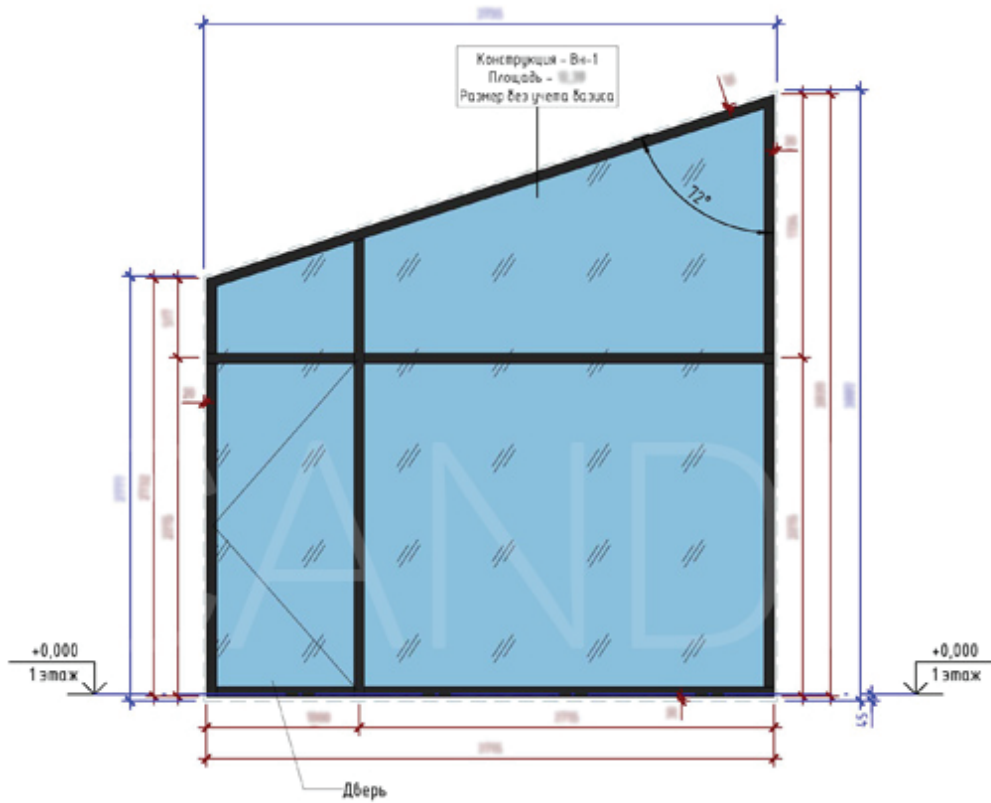
Иванов И.И.

Фасады (Запад и Восток) - 1. АР

Лист

10

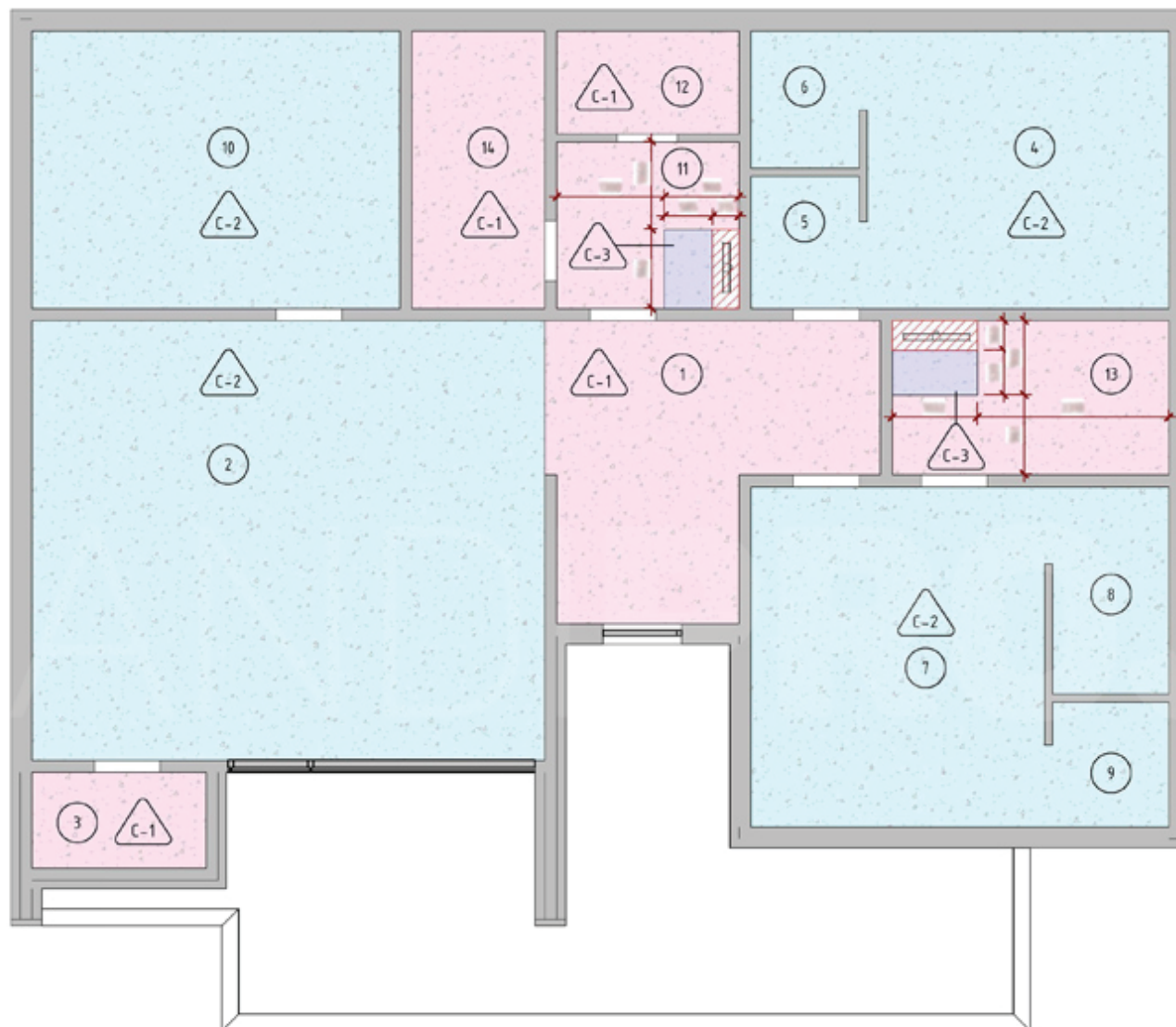
Вид с улицы



Окна Aluplast

- Цвет - черный RAL
- Aluplastline или P50 - на большие конструкции
- Aluplastline или M70 - на конструкции меньше
- Стеклопакеты Шухоматов с энергосбережением и защитой от UV (argenteal 75/4)
- Фурнитура отборная - стандарт
- стеклопакеты многослойные
- Демонстрация раскроя - черная окантовка штап
- Ручки BELCANTO с покрытием сталь порошковая
- Вставки штап (композитный материал, покрытие сланц, фурнитура отборная, ручка BELCANTO с покрытием сталь порошковая)

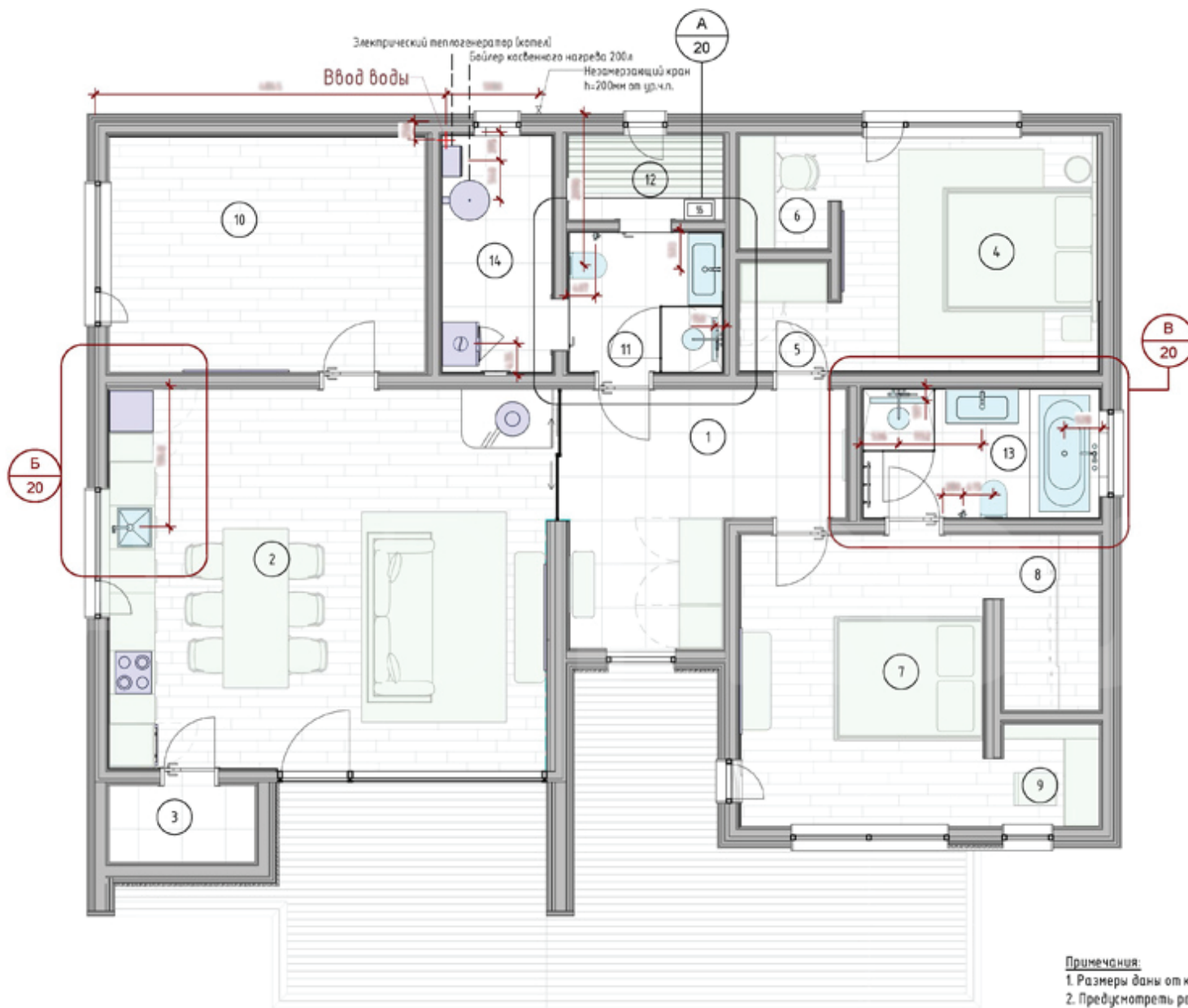
SCANDIPROJECT	Согласовал	Степанов СВ			Оконные конструкции Алюминий - 1. AP	Лист
	Г.АП					16
	Разработал	Иванов ИИ				



Экспликация помещений		
Номер	Наименование	Площадь
1	Прихожая	10,01 м ²
2	Кухня-гостиная	30,78 м ²
3	Кладовая	2,06 м ²
4	Спальня 1	10,26 м ²
5	Гардероб 1	1,08 м ²
6	Кабинет 1	1,07 м ²
7	Спальня 2	16,08 м ²
8	Гардероб 2	1,08 м ²
9	Кабинет 2	1,08 м ²
10	Спальня 3	16,05 м ²
11	Санузел	4,04 м ²
12	Сауна	1,79 м ²
13	Ванная	6,03 м ²
14	Котельная	3,08 м ²
Общий итог		117,36 м ²

- Условные обозначения:
- Марка стяжки
 - Номер помещения
 - С-1 Стяжка толщиной 80мм
 - С-2 Стяжка толщиной 60мм
 - С-3 Стяжка толщиной 80мм
 - Зона не заливается стяжкой

Примечание:
 1. Размеры указаны по каркасу.
 2. Толщина стяжки в зоне душевых - 80мм для дальнейшей разуклонки, в зонах укладки кварцвинила - 60мм, в остальных местах - 80мм.

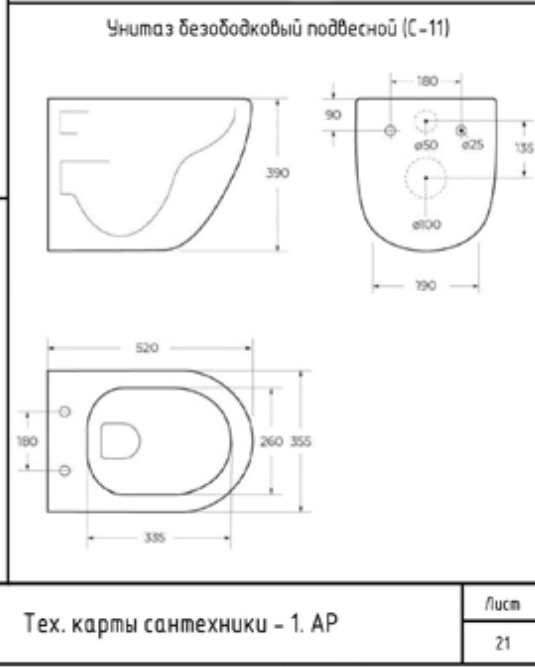
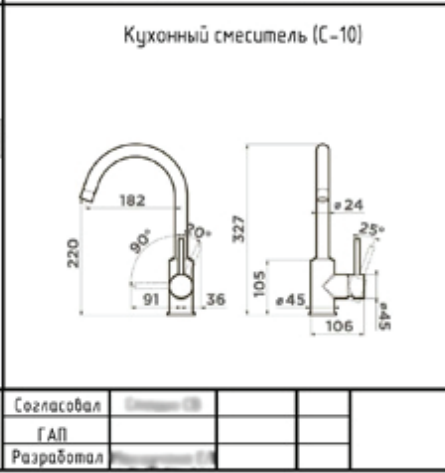
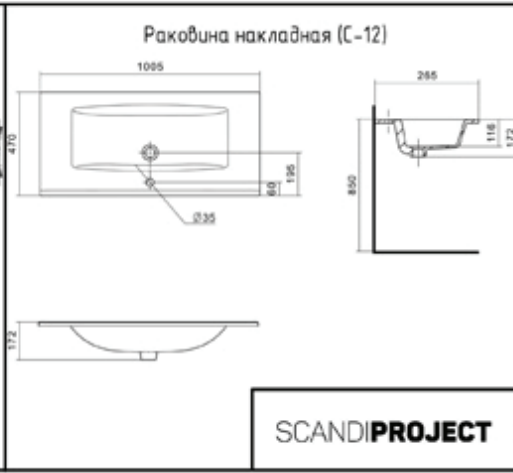
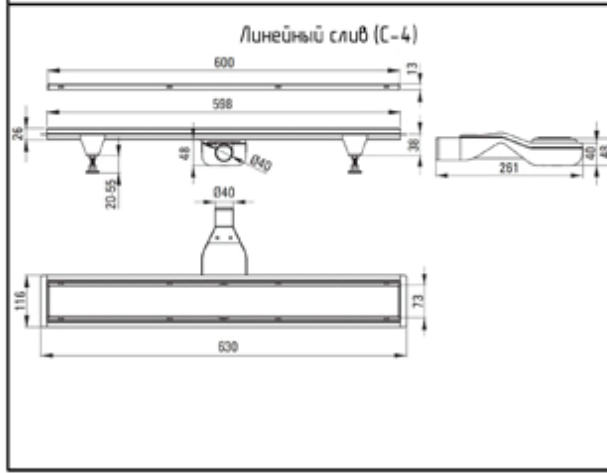
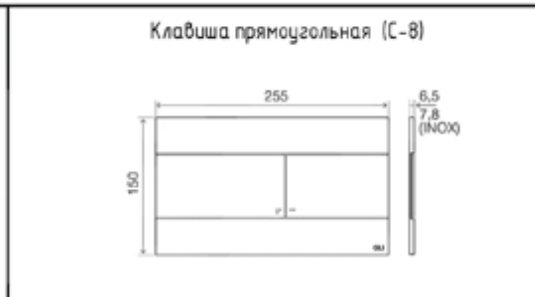
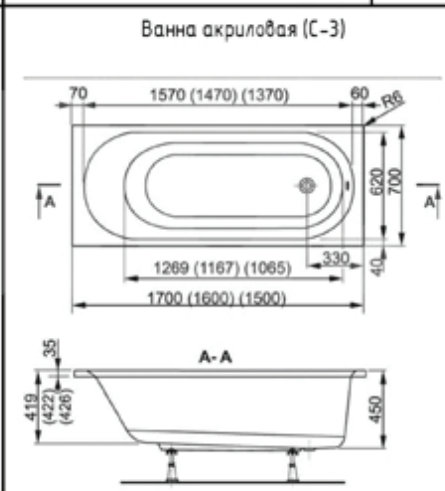
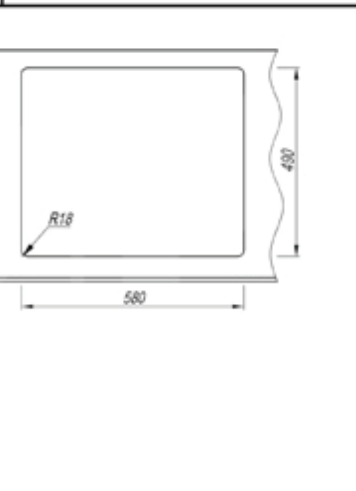
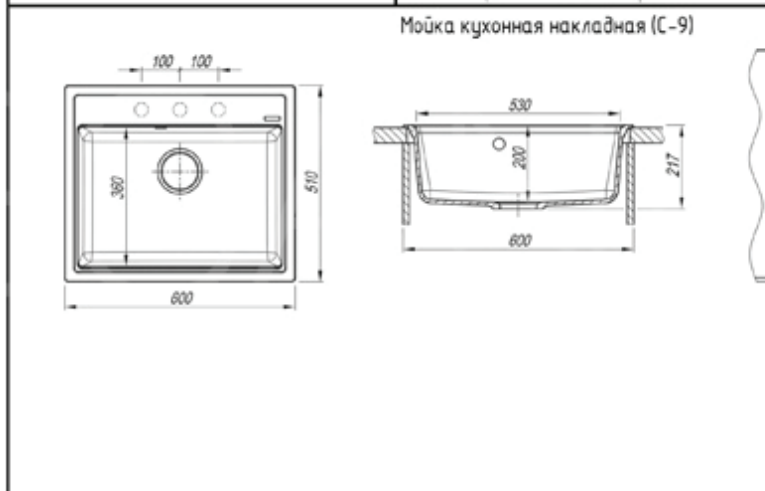
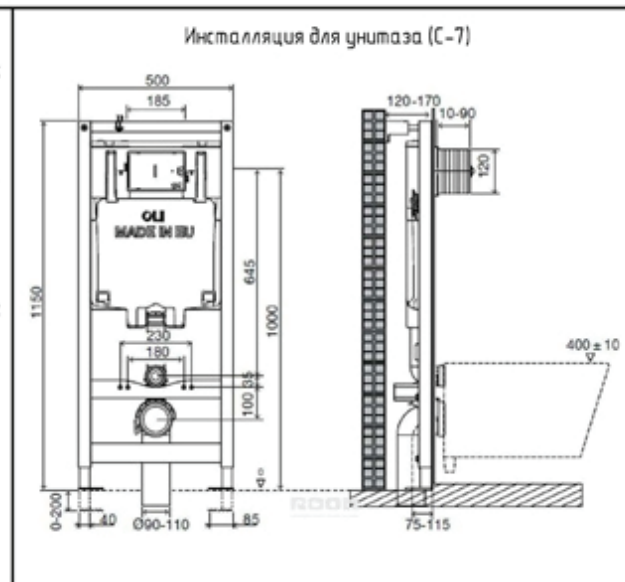
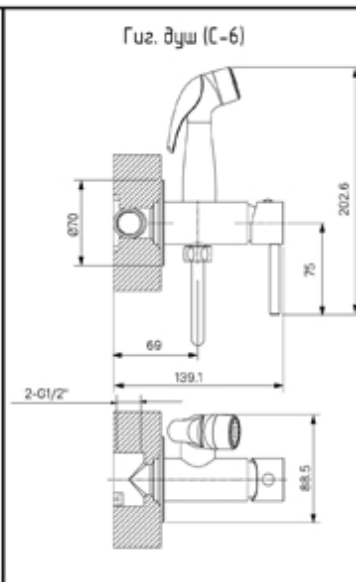
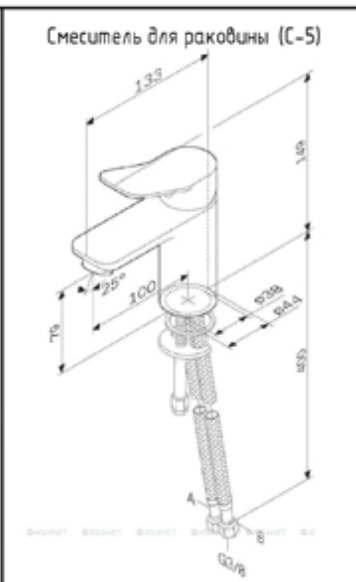
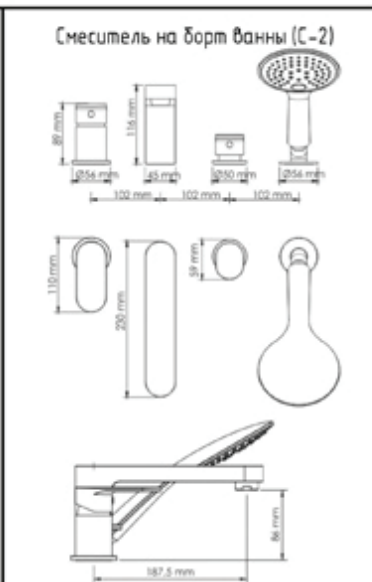
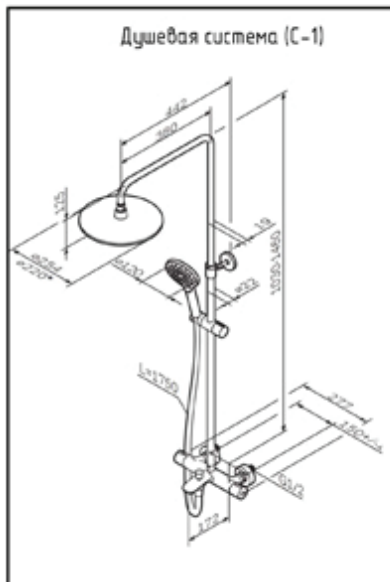


Экспликация помещений		
Номер	Наименование	Площадь
1	Прихожая	10,01 м ²
2	Кухня-гостиная	30,78 м ²
3	Кладовая	2,06 м ²
4	Спальня 1	18,26 м ²
5	Гардероб 1	1,98 м ²
6	Кабинет 1	1,07 м ²
7	Спальня 2	16,35 м ²
8	Гардероб 2	1,98 м ²
9	Кабинет 2	1,98 м ²
10	Спальня 3	16,35 м ²
11	Санузел	4,96 м ²
12	Сауна	1,79 м ²
13	Ванная	4,23 м ²
14	Котельная	1,68 м ²
Общий итог		117,36 м ²

- Условные обозначения:**
- Марка сантехники
 - Обозначение мебели
 - Обозначение техники
 - Обозначение сантехники
 - Номер помещения

Примечания:

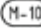




1. Размеры даны от каркаса без учета чистовой отделки.
2. Предусмотреть ревизионные люки-небидинки для доступа к сантехнической разводке под ванной.
3. Сантехническое оборудование устанавливается в соответствии с тех. картами подключения воды и канализации (См.л.21). Высоту и размеры подключения отверстий под раковины и смесителей уточнить в технической документации от производителя.
5. См. совместно с разбертками.



Экспликация помещений

Номер	Наименование	Площадь
1	Прихожая	н ²
2	Кухня-гостиная	н ²
3	Кладовая	н ²
4	Спальня 1	н ²
5	Гардероб 1	н ²
6	Кабинет 1	н ²
7	Спальня 2	н ²
8	Гардероб 2	н ²
9	Кабинет 2	н ²
10	Спальня 3	н ²
11	Санузел	н ²
12	Сауна	н ²
13	Ванная	н ²
14	Котельная	н ²
Общий итог		117,36 м ²

Условные обозначения:

	Марка мебели
	Марка техники
	Заливка мебели
	Заливка техники
	Номер помещения



Спецификация мебели

Марка	Описание	Прим.	Кол-во
M-1	Тумбочка прикроватная круглая, d400x600(h)мм		1
M-2	Стул рабочий		1
M-3	Стол рабочий с тумбой 1500x600x750(h)мм		1
M-4	Кровать с мягким изголовьем 2160x1720мм		1
M-5	Стол рабочий с тумбой 1400x500x750(h)мм	Инд. изг.	1
M-6	Зеркало, d800x1500(h)мм		1
M-7	Тумба подвесная под накладную раковину AQUATON, цвет: Дуб веллингтон/Графит софт, 1005x470x500(h)мм		2
M-8	Зеркало, 600x1000(h)мм		1
M-9	Стол обеденный 2200x800x780(h)мм		1
M-10	Кухня 5200x600x900(h)мм	Инд. изг.	1
M-11	Скамья сацна на 2 полки, 2130x800мм	Инд. изг.	1
M-12	Стул рабочий		1
M-13	Диван, 2280x950x850(h)мм		1
M-14	Настенное круглое зеркало в раме, 1000x10мм		1

Спецификация мебели

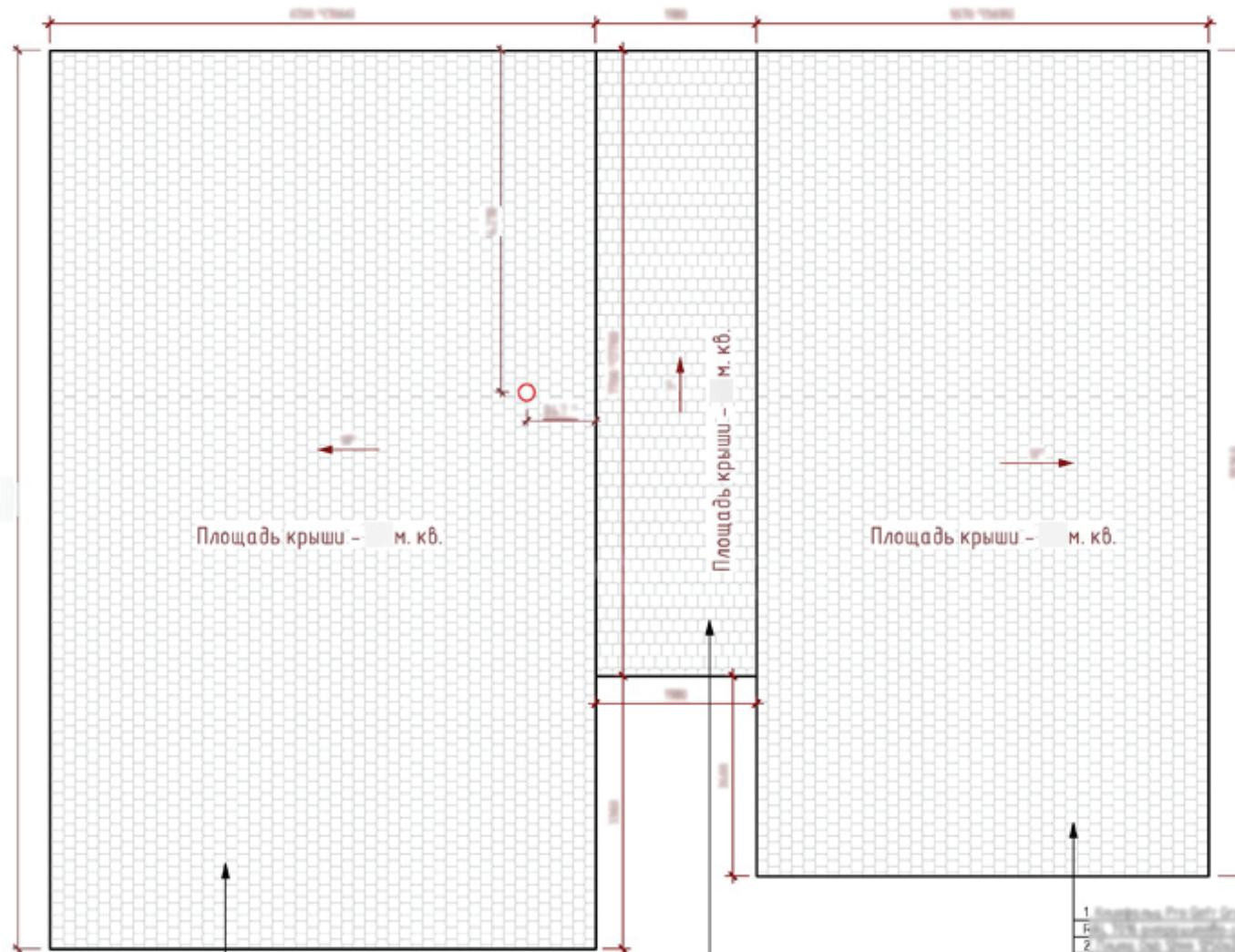
Марка	Описание	Прим.	Кол-во
M-15	Тумба под ТВ, 1800x420x450(h)мм		1
M-16	Кровать без изголовья 2160x1720мм		1
M-17	Полки МДФ, 1325x200мм	Инд. изг.	1
M-18	Стул обеденный		6
M-19	Ковер 2900x2000мм		1
M-20	Тумба под ТВ, 1500x350x470(h)мм		1
M-21	Столчик приставной, 400x300x640(h)мм		1
M-22	Банкетка, 800x350x350(h)мм		1
M-23	Ковер 2900x2000мм		1
M-24	Двери-купе без корпуса, 2400x2000(h)мм	Инд. изг.	1
M-25	Шкаф, 1800x600x2100(h)мм		1

Спецификация техники

Марка	Описание	Кол-во
T-1	Встраиваемая микроволновая печь	1
T-2	Встраиваемый духовой шкаф	1
T-3	Плита варочная	1
T-4	бойлер косвенного нагрева	1
T-5	Печь-камин	1
T-6	Вытяжка купольная	1
T-7	Встраиваемый холодильник	1
T-8	Посудомоечная машина встраиваемая	1
T-9	Стиральная машина	1
T-10	Телевизор 50"	1
T-11	ТВ 65"	3
T-12	Электрический котел	1

Примечания:

1. Размеры даны от чистой отделки.
2. Закупку и изготовление мебели производить после чистой отделки, опираясь на фактические размеры.
3. Модели техники и оборудования дополнительно согласовать с тех.отделом мебельного производства.
4. Проектном предусматривается разработка внешнего вида мебели. Внутреннее наполнение согласовать с заказчиком при заказе у изготовителя.



1. Мембранная кровля Grand Line S.S. Super 2000 с покрытием из битума
 2. Теплоизоляция Grand Line S.S. Super 2000
 3. Пароизоляция Grand Line S.S. Super 2000
 4. Вентиляция кровли Grand Line S.S. Super 2000

1. Мембранная кровля Grand Line S.S. Super 2000 с покрытием из битума
 2. Теплоизоляция Grand Line S.S. Super 2000
 3. Пароизоляция Grand Line S.S. Super 2000
 4. Вентиляция кровли Grand Line S.S. Super 2000

1. Мембранная кровля Grand Line S.S. Super 2000 с покрытием из битума
 2. Теплоизоляция Grand Line S.S. Super 2000
 3. Пароизоляция Grand Line S.S. Super 2000
 4. Вентиляция кровли Grand Line S.S. Super 2000

Клик фальц, наплавленная кровля
 - Мягкая
 - Размеры указаны в чистоте, без запаса,
 Размеры со* без учета уклона
 Добавить запас 50мм.

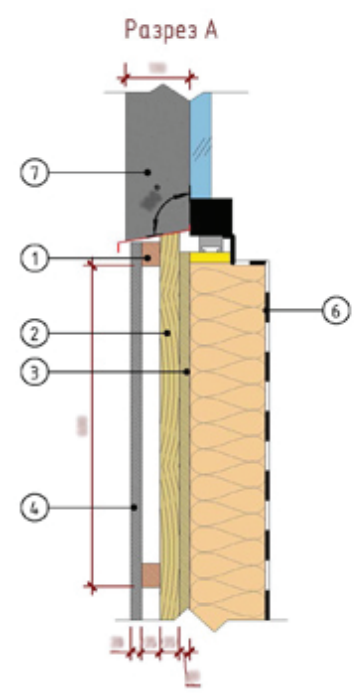
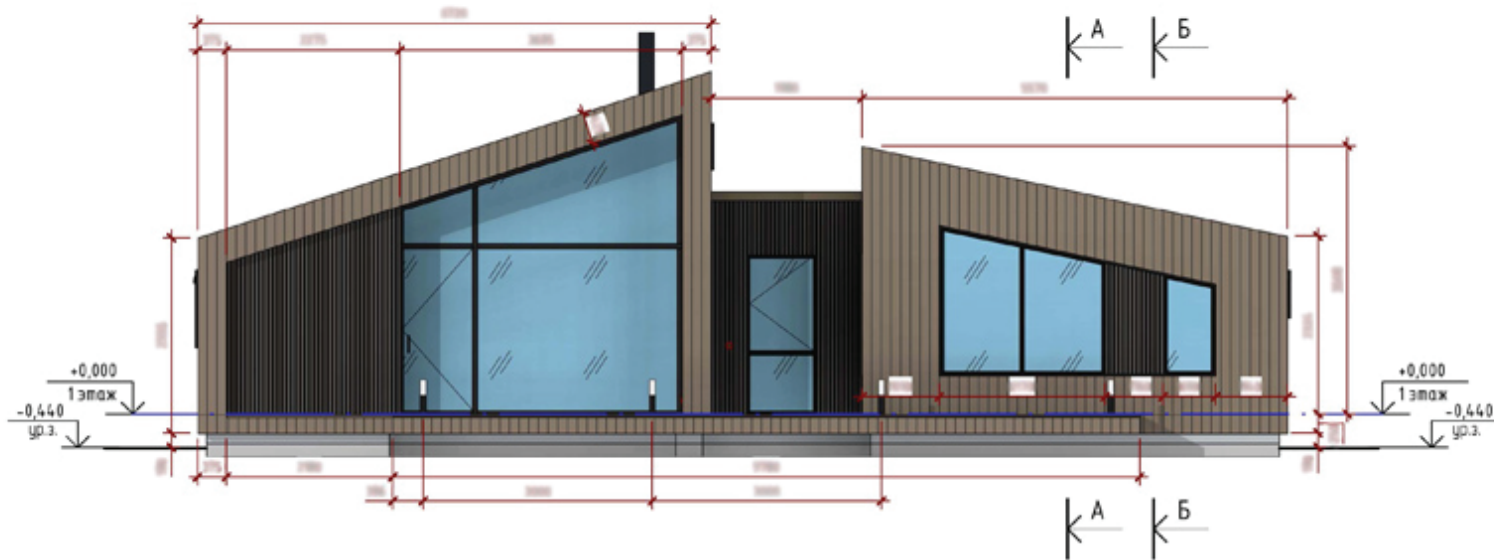
SCANDIPROJECT	Согласовал	Спицын СВ		План кровли - 1. АР	Лист
	Разработал	Макаренча ЕЛ			06



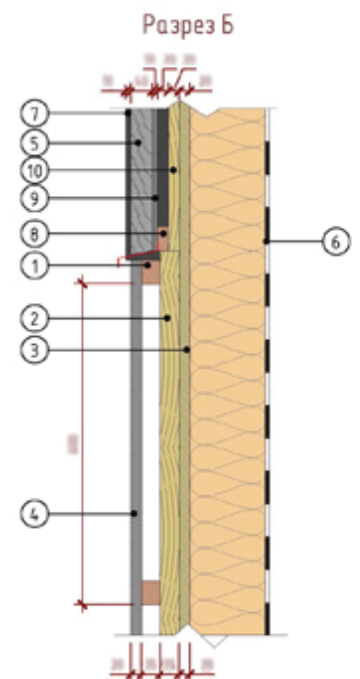
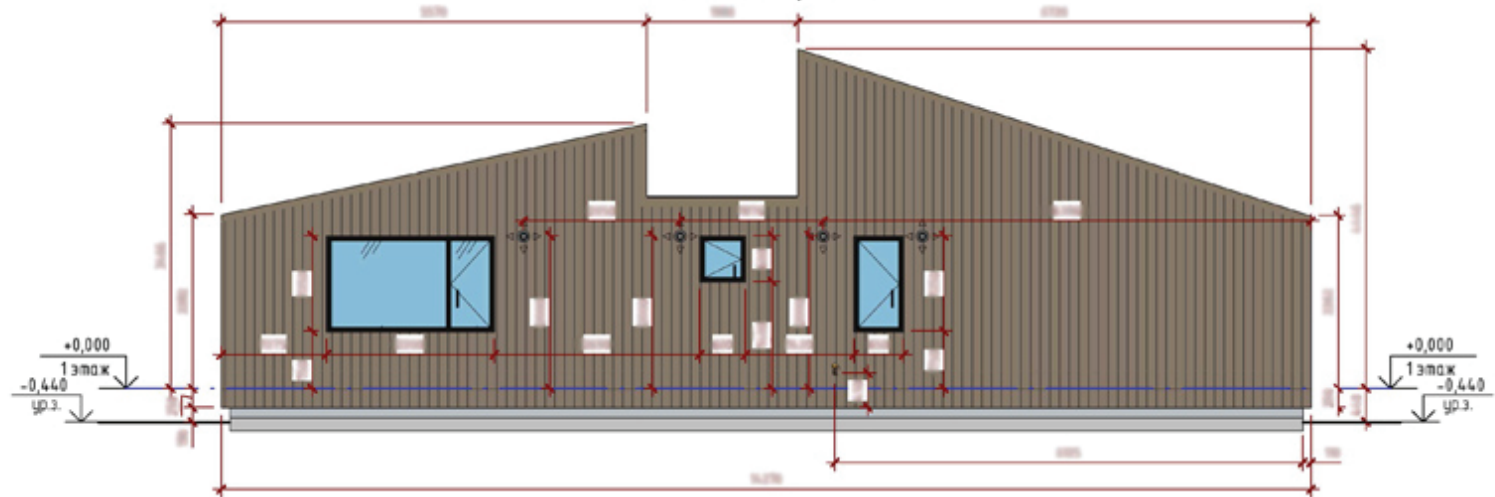
- ① Контр-брус 20x45
- ② Обрешетка 20x45
- ③ Плита Ветерина Top 20x2400x500 мм-мм
- ④ Доска 20x120 (параллель Ток)
- ⑤ ВетроТкань В (зеленый слой) 4,5 2021 1x15m Isoplat
- ⑥ OSB 12мм
- ⑦ Доска край ступеней 20x90
- ⑧ ВетроТкань Н 3,0 2021 1x15m Isoplat
- ⑨ Вспомогательная конструкция Onduline Pro AM 150
- ⑩ Контр-брус 50x80
- ⑪ Фанера 18мм

SCANDIPROJECT	Согласовал	Спицын СВ		Кровельные узлы. Стык с центральной частью - 1. АР	Лист
	Г.АП				09
	Разработал	Макареня ЕЛ			

Фасад Южный



Фасад Северный



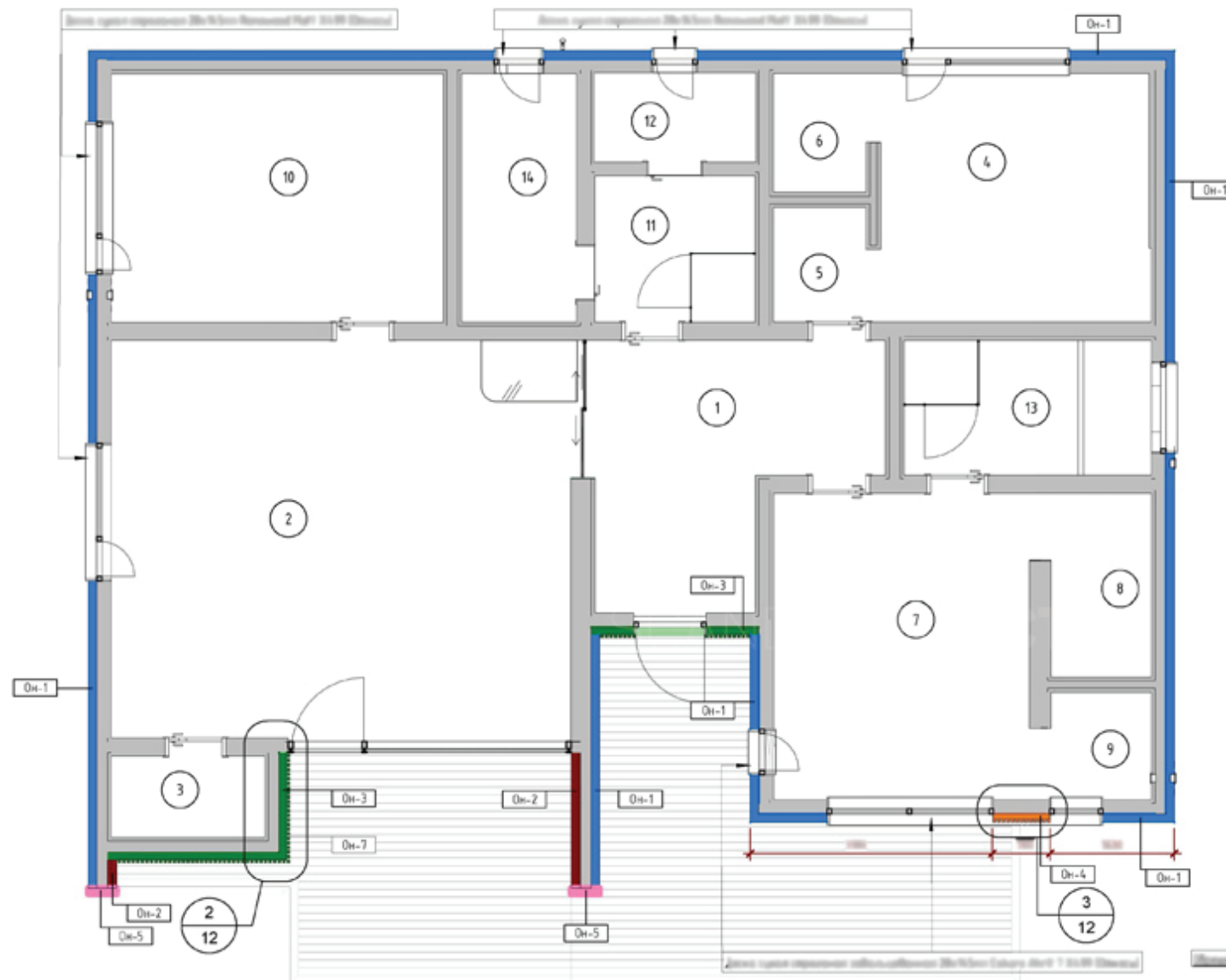
- 1 Обрешетка
- 2 Обрешетка
- 3 Плита
- 4 Доска
- 5 Брусок
- 6 Пароизоляция

- 7 Доска
- 8 Обрешетка
- 9 ЦСП
- 10 Контр рейка

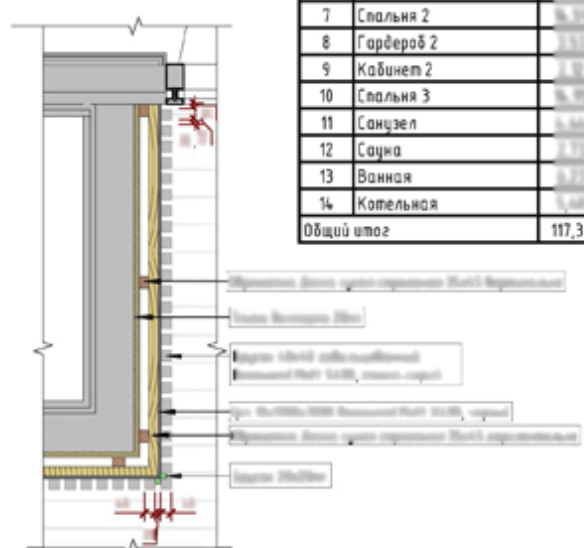
SCANDIPROJECT	Согласовал	Степанов С.В.			Фасады (Север и Юг) - 1. АР	Лист
	Г.АП					11
	Разработал	Иванов И.И.				

Экспликация помещений

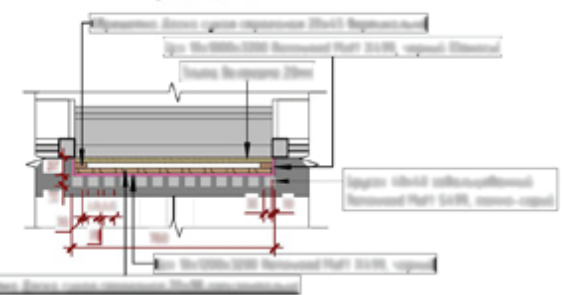
Номер	Наименование	Площадь
1	Прихожая	10,0 м ²
2	Кухня-гостиная	20,0 м ²
3	Кладовая	1,0 м ²
4	Спальня 1	10,0 м ²
5	Гардероб 1	1,0 м ²
6	Кабинет 1	1,0 м ²
7	Спальня 2	10,0 м ²
8	Гардероб 2	1,0 м ²
9	Кабинет 2	1,0 м ²
10	Спальня 3	10,0 м ²
11	Санузел	1,0 м ²
12	Сауна	1,0 м ²
13	Ванная	1,0 м ²
14	Котельная	1,0 м ²
Общий итог		117,36 м ²



Фрагмент 2



Фрагмент 3



Оп-1	1. Шпатель строительный - Веконд LLC Чехия импорт, 20/200мм/10шт импорт 2. Шпатель строительный - Веконд LLC Чехия импорт, 20/200мм/10шт импорт, 20/200мм/10шт импорт 3. Шпатель строительный - Веконд LLC Чехия импорт, 20/200мм/10шт импорт, 20/200мм/10шт импорт 4. Шпатель строительный - Веконд LLC Чехия импорт, 20/200мм/10шт импорт, 20/200мм/10шт импорт 5. Шпатель строительный - Веконд LLC Чехия импорт, 20/200мм/10шт импорт
Оп-2	1. Шпатель строительный - Веконд LLC Чехия импорт, 20/200мм/10шт импорт 2. Шпатель строительный - Веконд LLC Чехия импорт, 20/200мм/10шт импорт, 20/200мм/10шт импорт 3. Шпатель строительный - Веконд LLC Чехия импорт, 20/200мм/10шт импорт 4. Шпатель строительный - Веконд LLC Чехия импорт, 20/200мм/10шт импорт, 20/200мм/10шт импорт 5. Шпатель строительный - Веконд LLC Чехия импорт, 20/200мм/10шт импорт
Оп-3	1. Шпатель строительный - Веконд LLC Чехия импорт, 20/200мм/10шт импорт 2. Шпатель строительный - Веконд LLC Чехия импорт, 20/200мм/10шт импорт 3. Шпатель строительный - Веконд LLC Чехия импорт, 20/200мм/10шт импорт 4. Шпатель строительный - Веконд LLC Чехия импорт, 20/200мм/10шт импорт 5. Шпатель строительный - Веконд LLC Чехия импорт, 20/200мм/10шт импорт

Оп-4	1. Шпатель строительный - Веконд LLC Чехия импорт 2. Шпатель строительный - Веконд LLC Чехия импорт, 20/200мм/10шт импорт 3. Шпатель строительный - Веконд LLC Чехия импорт, 20/200мм/10шт импорт 4. Шпатель строительный - Веконд LLC Чехия импорт, 20/200мм/10шт импорт 5. Шпатель строительный - Веконд LLC Чехия импорт, 20/200мм/10шт импорт 6. Шпатель строительный - Веконд LLC Чехия импорт
Оп-5	1. Шпатель строительный - Веконд LLC Чехия импорт, 20/200мм/10шт импорт 2. Шпатель строительный - Веконд LLC Чехия импорт, 20/200мм/10шт импорт 3. Шпатель строительный - Веконд LLC Чехия импорт, 20/200мм/10шт импорт 4. Шпатель строительный - Веконд LLC Чехия импорт, 20/200мм/10шт импорт

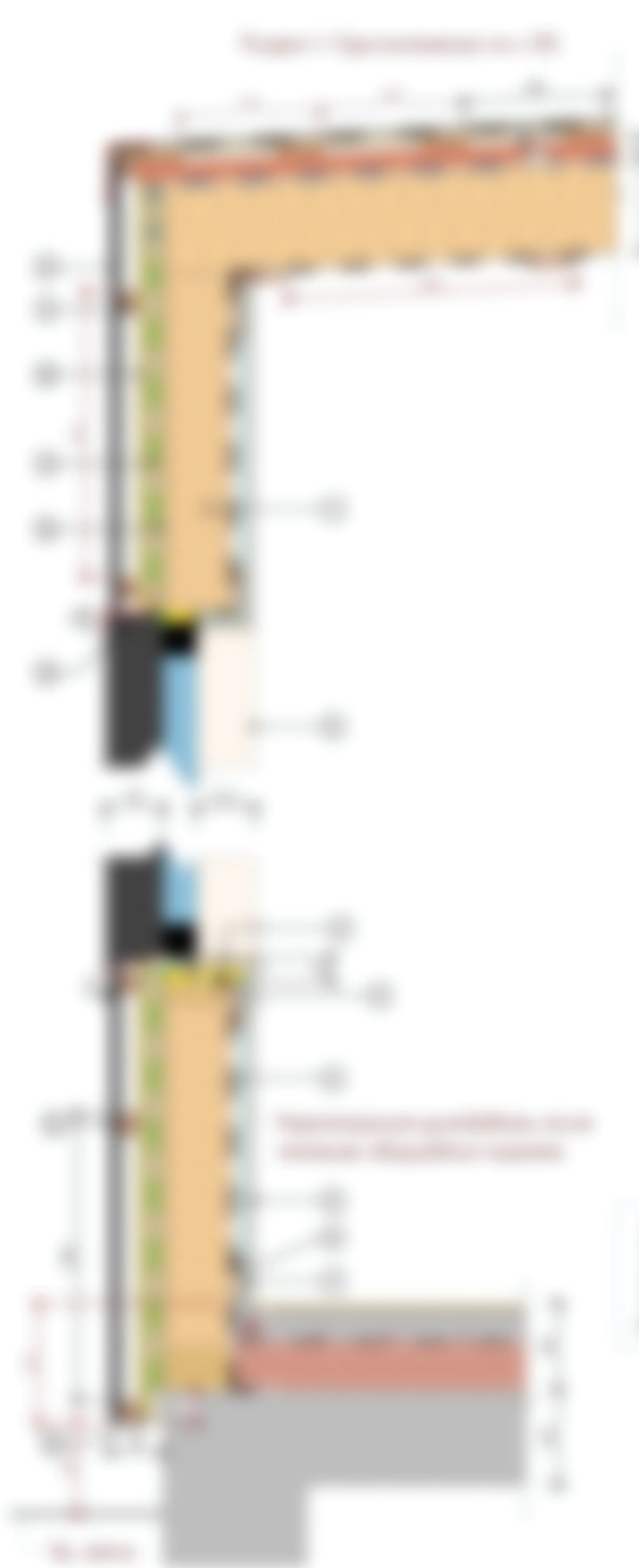
Примечания:
 1. Размеры привязаны к фасадной отделке.
 2. Смотреть совместно с фасадами, разрезами.
 3. Количество отделочных материалов см. л. 31 "Ведомость материалов".

SCANDIPROJECT

Согласовал	Спицын СВ		
ГАП			
Разработал	Макарченя ЕЛ		

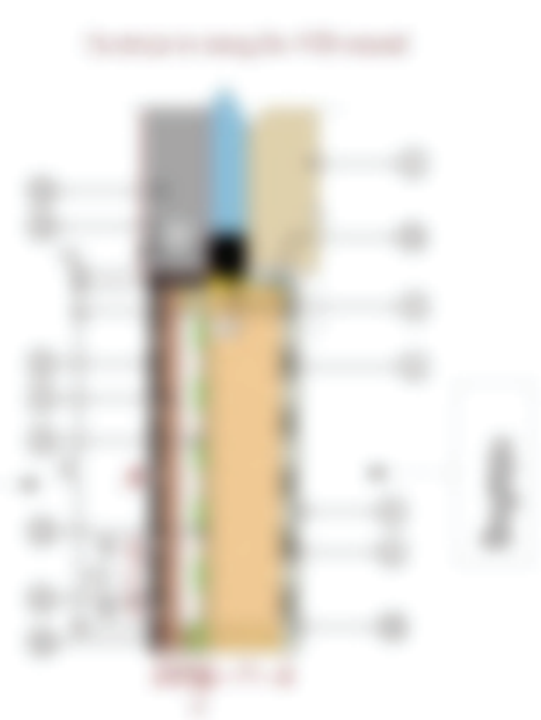
План фасадной отделки стен - 1. AP

Лист
12



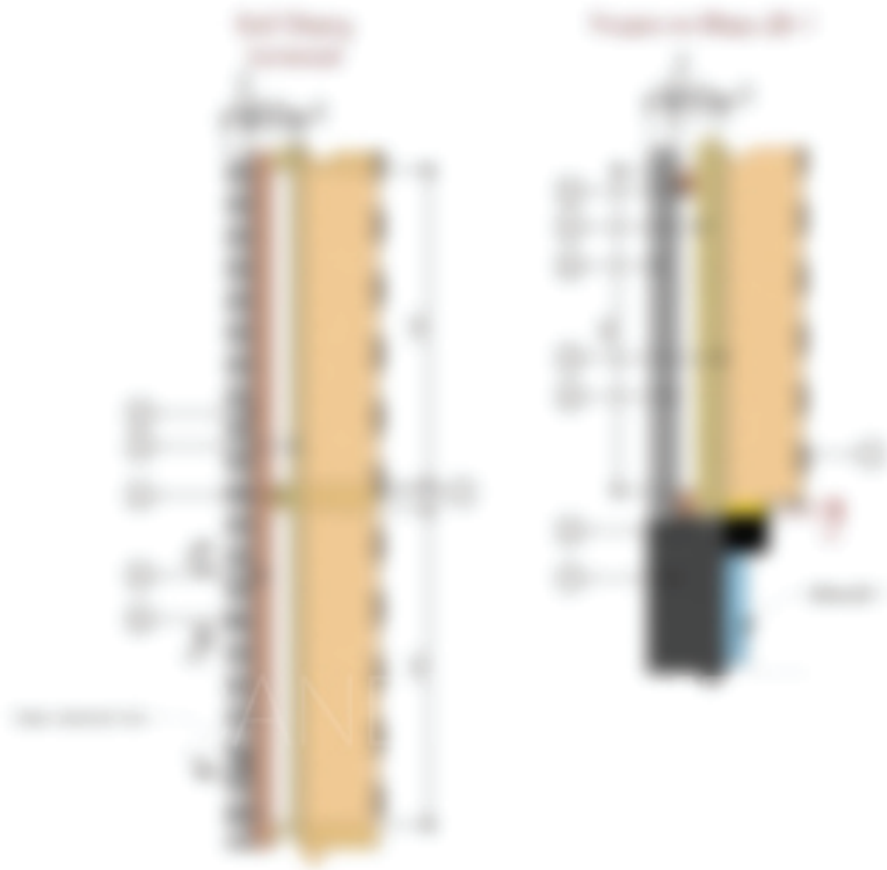
(D-1)
 Отделка фасада 20x120 в один слой (вертикальный)

- 1 Полиуретановая пена
- 2 Кирпичная стена
- 3 Пена
- 4 Пароизоляция Fata Proxima Plus H60
- 5 Каркас
- 6 Обрешетка 20x45
- 7 Клей
- 8 Доска 20x120 (отделка)
- 9 Обрешетка 20x45
- 10 Клей
- 11 Ветрозащитная мембрана Onduflex Pro 4
- 12 Пена Belltherm Top 20x20/50/50 мин-ват
- 13 Доска 20x120
- 14 Защитный экран Satco 2,3x50 Ring H60 Герметик
- 15 Клей
- 16 Доска 20x120
- 17 Клей
- 18 Клей
- 19 Пена



ОН-3

Отделка наружной стены вертикальным брусом 40x40

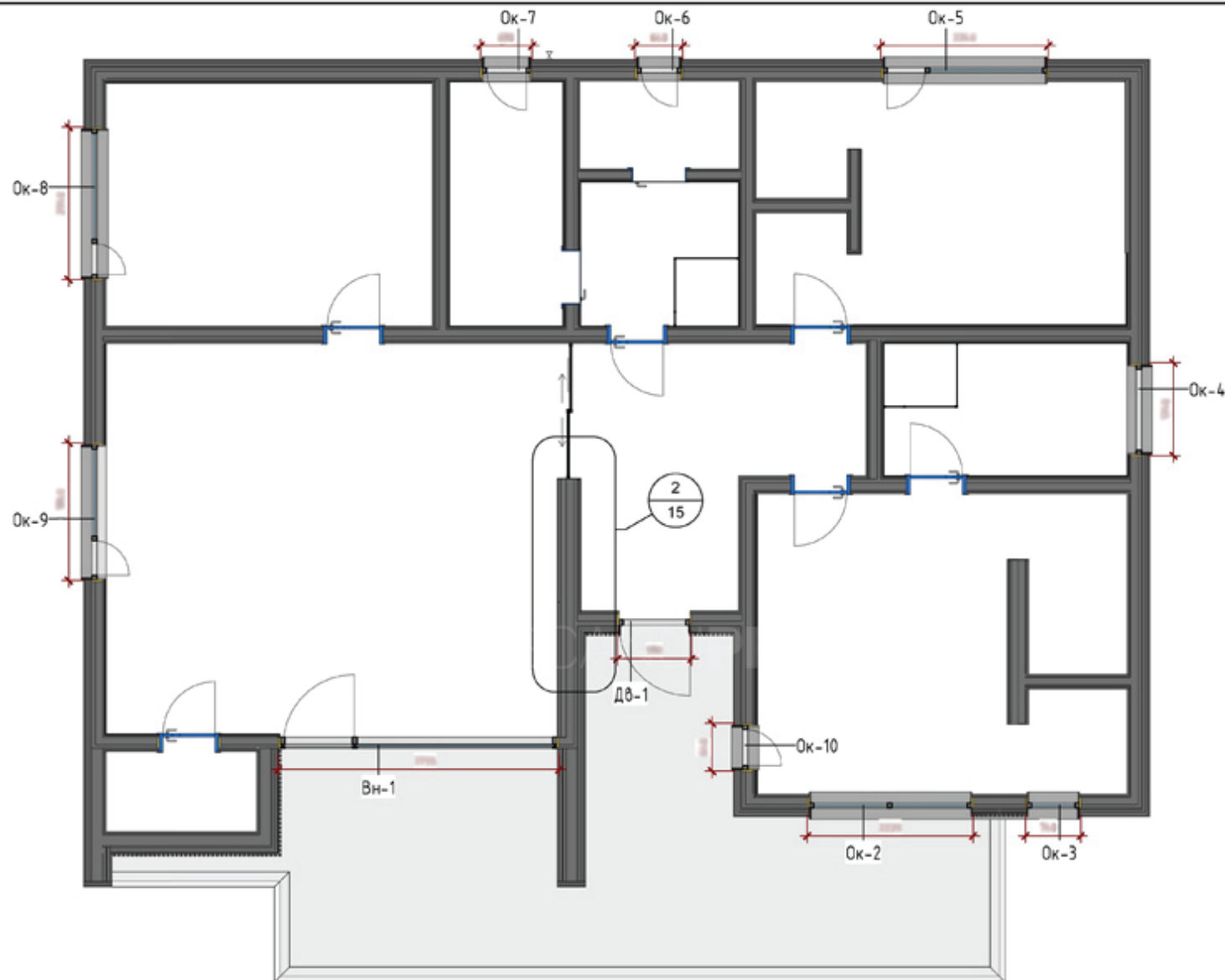


- ① Пароизоляция Finta Premium Plus 160
- ② ИСЛ 50мм
- ③ Листы Белтермо Top 20x24 90x190 мм-1шт
- ④ Конур рейка 20x45
- ⑤ Обрешетка 20x45
- ⑥ Брус 40x40
- ⑦ Дюбель 20x120

Примечание:

- 1. Шаг горизонтальной обрешетки 600мм по центру,
- 2. Листы Белтермо крепить с разбежкой

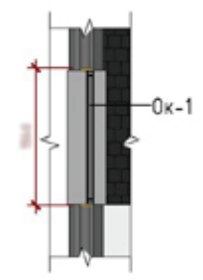
SCANDI PROJECT	Создатель	Специан СВ		Фасадные узлы. Отделка наружных стен вертикальным брусом 40x40 - 1. АР	Лист
	ГАП				14
	Разработал	Макаренка ЕЛ			



Экспликация помещений		
Номер	Наименование	Площадь
1	Прихожая	м ²
2	Кухня-гостиная	м ²
3	Кладовая	м ²
4	Спальня 1	м ²
5	Гардероб 1	м ²
6	Кабинет 1	м ²
7	Спальня 2	м ²
8	Гардероб 2	м ²
9	Кабинет 2	м ²
10	Спальня 3	м ²
11	Санузел	м ²
12	Сауна	м ²
13	Ванная	м ²
14	Котельная	м ²
Общий итог		117,36 м ²

Условные обозначения:
 Ок-2 Марка окна
 Вн-1 Марка витража
 ДВ-1 Марка двери

Фрагмент плана на отм.
 +3.800 от ур.ч.п.



Спецификация витражей Аллюминиевых

Марка	Описание	Примечание
Вн-1	Витраж остекленный наружный, h2=3996мм, RAL 9005	См. совместно с л.10

Спецификация дверных и оконных блоков из ПВХ и дерева

Марка	Описание	Примечание
ДВ-1	Витраж остекленный наружный, с дверью, под проем	См. совместно с л.11
Ок-1	Оконный блок ПВХ под проем	См. совместно с л.11
Ок-2	Оконный блок ПВХ под проем шириной спектраль графит	См. совместно с л.11
Ок-3	Оконный блок ПВХ под проем шириной спектраль графит	См. совместно с л.11

Спецификация дверных и оконных блоков из ПВХ и дерева

Марка	Описание	Примечание
Ок-4	Оконный блок ПВХ под проем	См. совместно с л.11
Ок-5	Оконный блок ПВХ под проем	См. совместно с л.11
Ок-6	Оконный блок деревянный под проем	См. совместно с л.11
Ок-7	Оконный блок ПВХ под проем	См. совместно с л.11
Ок-8	Оконный блок ПВХ под проем	См. совместно с л.11
Ок-9	Оконный блок ПВХ под проем	См. совместно с л.11
Ок-10	Оконный блок ПВХ под проем	См. совместно с л.11

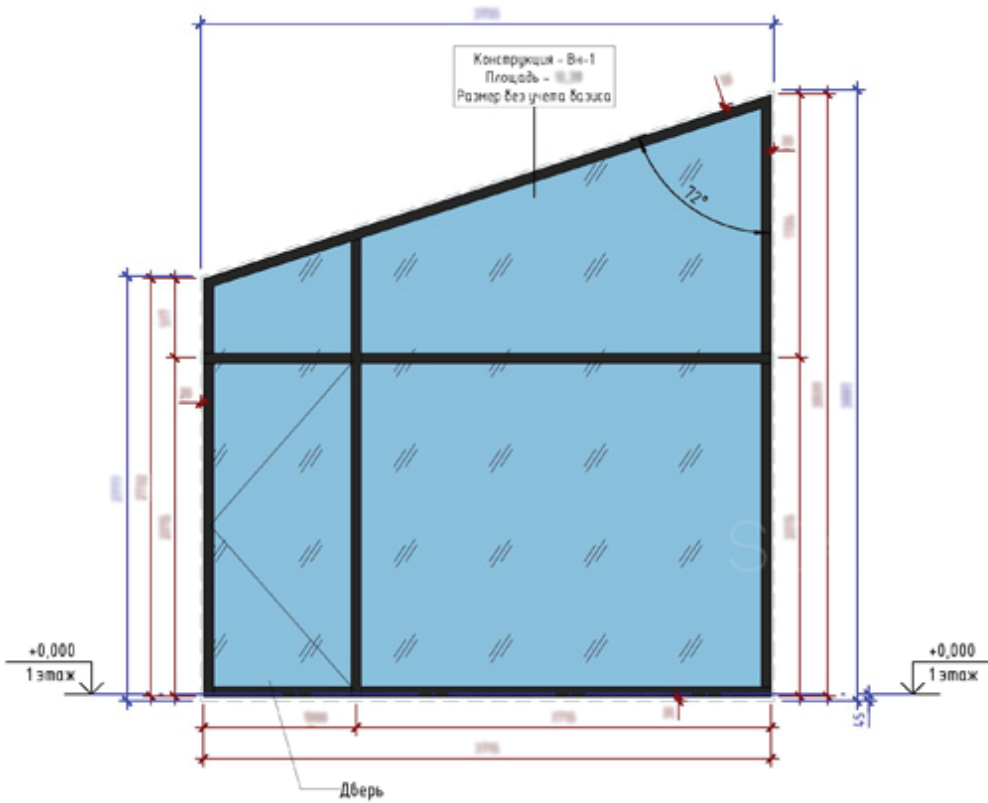
SCANDIPROJECT

Согласовал	Составил		
ГАП			
Разработал			

План маркировки оконных конструкций - 1. АР

Примечания:
 1. Размеры указаны по проемам.

Вид с улицы

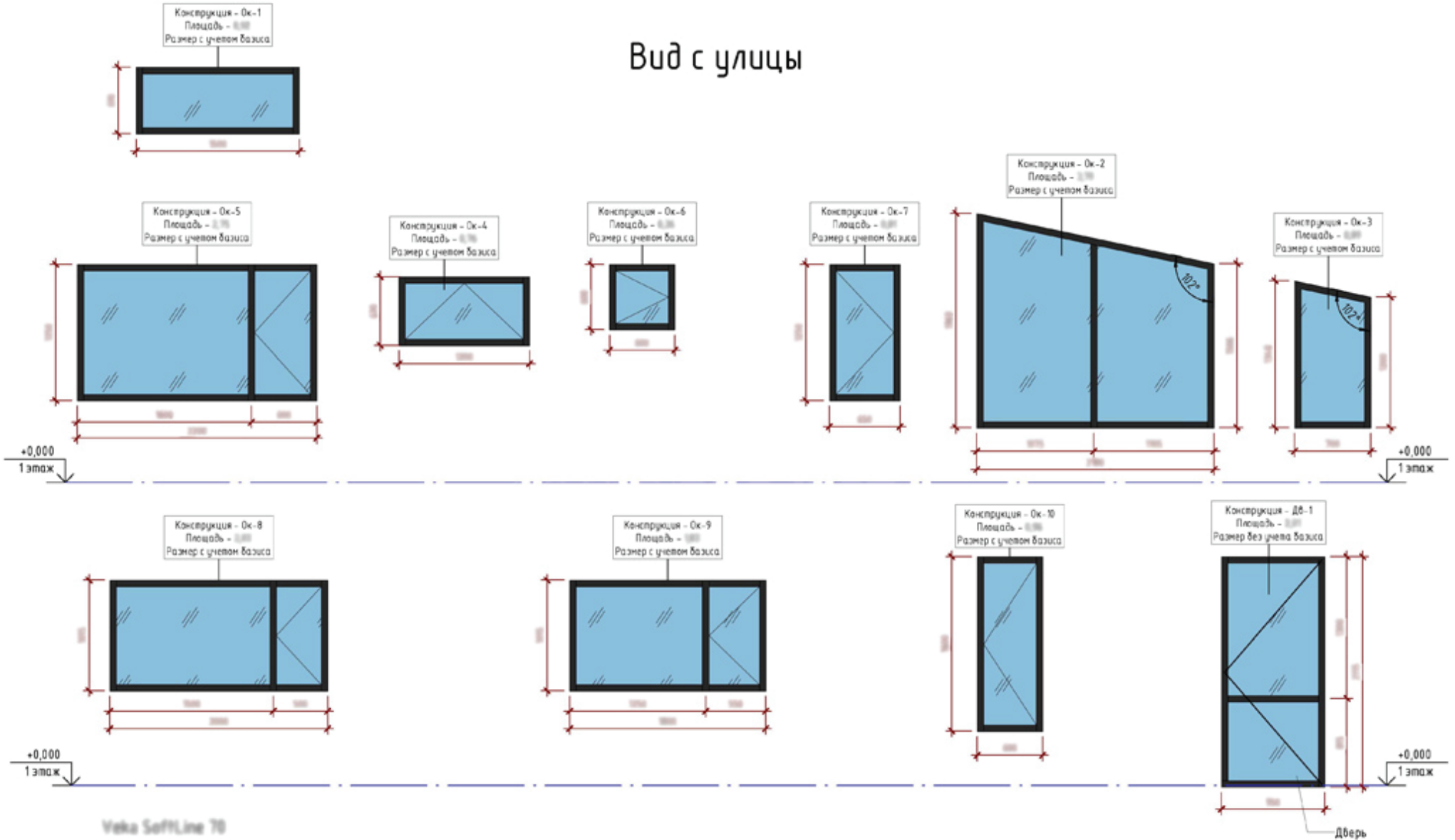


Окна Aluplast

- Цвет - черный RAL
- Aluplastline или P50 - на большие конструкции
- Aluplastline или M70 - на конструкции меньше
- Специальные фурнитуры с антивандальными и защитой от UV (аргументы) TS/LS
- Фурнитура кованая - алюминий
- Алюминий анодированный
- Двухкамерная рама - черная окраска RAL
- Ручки BELCAUTO с антивандальной сталью кованой
- Вкладыш (Варь) - поликарбонатный пластик, покрытие стек, фартук кованая, ручка BELCAUTO с антивандальной сталью кованой

SCANDIPROJECT	Согласовал	Степанов СВ		Оконные конструкции Алюминий - 1. AP	Лист
	ГАП				16
	Разработал	Иванов ИИ			

Вид с улицы



Yeka SoftLine 70

- Цвет - стандартный белый
- Стеклопакет: Шпектрон-4 - это energy plus
- Фурнитура: Roto 88 стандартный
- с профилем стандартной фурнитуры
- Доставка: стандартная упаковка
- Ручка: MELCA 88 стандартная сталь матовая
- Наличие: только в один раз
- Высота: по стандарту конструкции: 4,5,7,8,9,10
- Высота: Макс. Максимальный монтаж, стандартный, высота стандартный

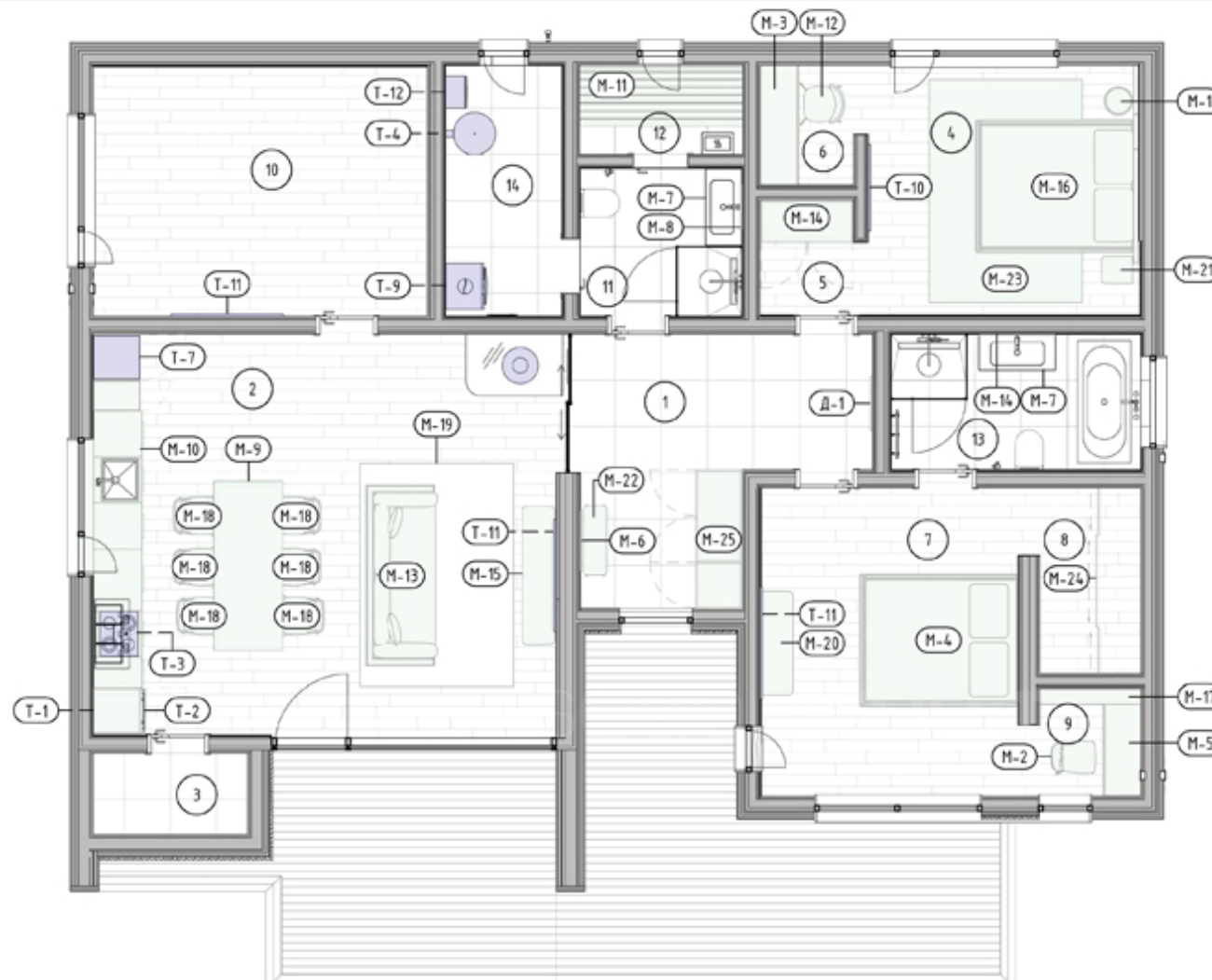
SCANDIPROJECT	Согласовал	Степанов			Оконные конструкции ПВХ - 1. АР	Лист
	Г.АП					17
	Разработал	Иванов				

Экспликация помещений

Номер	Наименование	Площадь
1	Прихожая	н ²
2	Кухня-гостиная	н ²
3	Кладовая	н ²
4	Спальня 1	н ²
5	Гардероб 1	н ²
6	Кабинет 1	н ²
7	Спальня 2	н ²
8	Гардероб 2	н ²
9	Кабинет 2	н ²
10	Спальня 3	н ²
11	Санузел	н ²
12	Сауна	н ²
13	Ванная	н ²
14	Котельная	н ²
Общий итог		117,36 м ²

Условные обозначения:

М-10	Марка мебели
Т-1	Марка техники
	Заливка мебели
	Заливка техники
1	Номер помещения



Спецификация мебели

Марка	Описание	Прим.	Кол-во
М-1	Тумбочка прикроватная круглая.		1
М-2	Стул рабочий		1
М-3	Стол рабочий с тумбой		1
М-4	Кровать с мягким изголовьем		1
М-5	Стол рабочий с тумбой	Инд. изг.	1
М-6	Зеркало		1
М-7	Тумба подвесная под накладную раковину цвет: Дуб веллингтон/Графит софт.		2
М-8	Зеркало		1
М-9	Стол обеденный		1
М-10	Кухня	Инд. изг.	1
М-11	Скамья сацны на 2 полки.	Инд. изг.	1
М-12	Стул рабочий		1
М-13	Диван.		1
М-14	Настенное круглое зеркало в раме.		1

Спецификация мебели

Марка	Описание	Прим.	Кол-во
М-15	Тумба под ТВ.		1
М-16	Кровать без изголовья		1
М-17	Полки MDF.	Инд. изг.	1
М-18	Стул обеденный		6
М-19	Ковер		1
М-20	Тумба под ТВ.		1
М-21	Столлик приставной.		1
М-22	Банкетка.		1
М-23	Ковер		1
М-24	Двери-купе без корпуса.	Инд. изг.	1
М-25	Шкаф.		1

Спецификация техники

Марка	Описание	Кол-во
Т-1	Встраиваемая микроволновая печь	1
Т-2	Встраиваемый духовой шкаф	1
Т-3	Плита варочная	1
Т-4	бойлер косвенного нагрева	1
Т-5	Печь-камин	1
Т-6	Вытяжка купольная	1
Т-7	Встраиваемый холодильник	1
Т-8	Посудомоечная машина встраиваемая	1
Т-9	Стиральная машина	1
Т-10	Телевизор 50"	1
Т-11	ТВ 65"	3
Т-12	Электрический котел	1

Примечания:

1. Размеры даны от чистой отделки.
2. Закупку и изготовление мебели производить после чистой отделки, опираясь на фактические размеры.
3. Модели техники и оборудования дополнительно согласовать с тех.отделом мебельного производства.
4. Проектом предусматривается разработка внешнего вида мебели. Внутреннее наполнение согласовать с заказчиком при заказе у изготовителя.

SCANDIPROJECT

Согласовал

ГАП

Разработал

Маркировочный план с габаритами - 1. AP

Лист

22