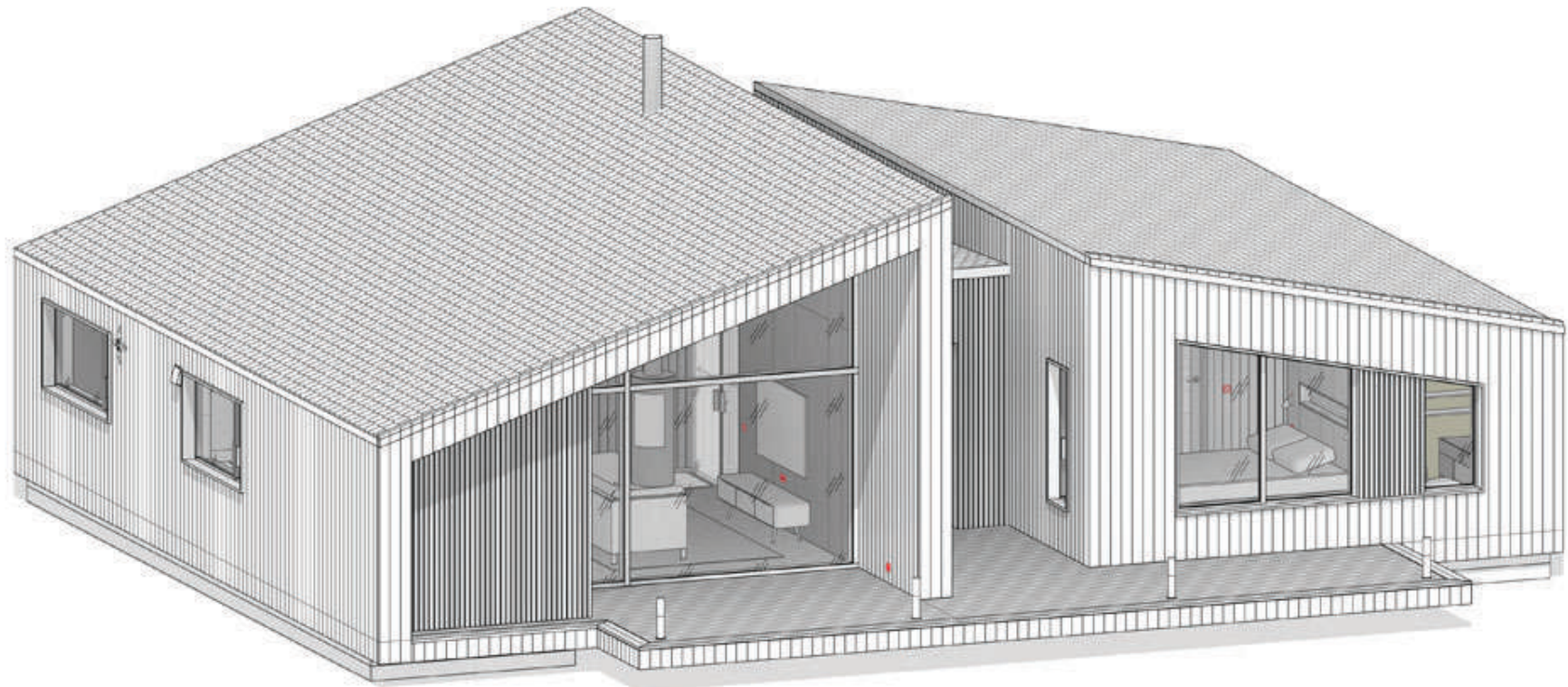


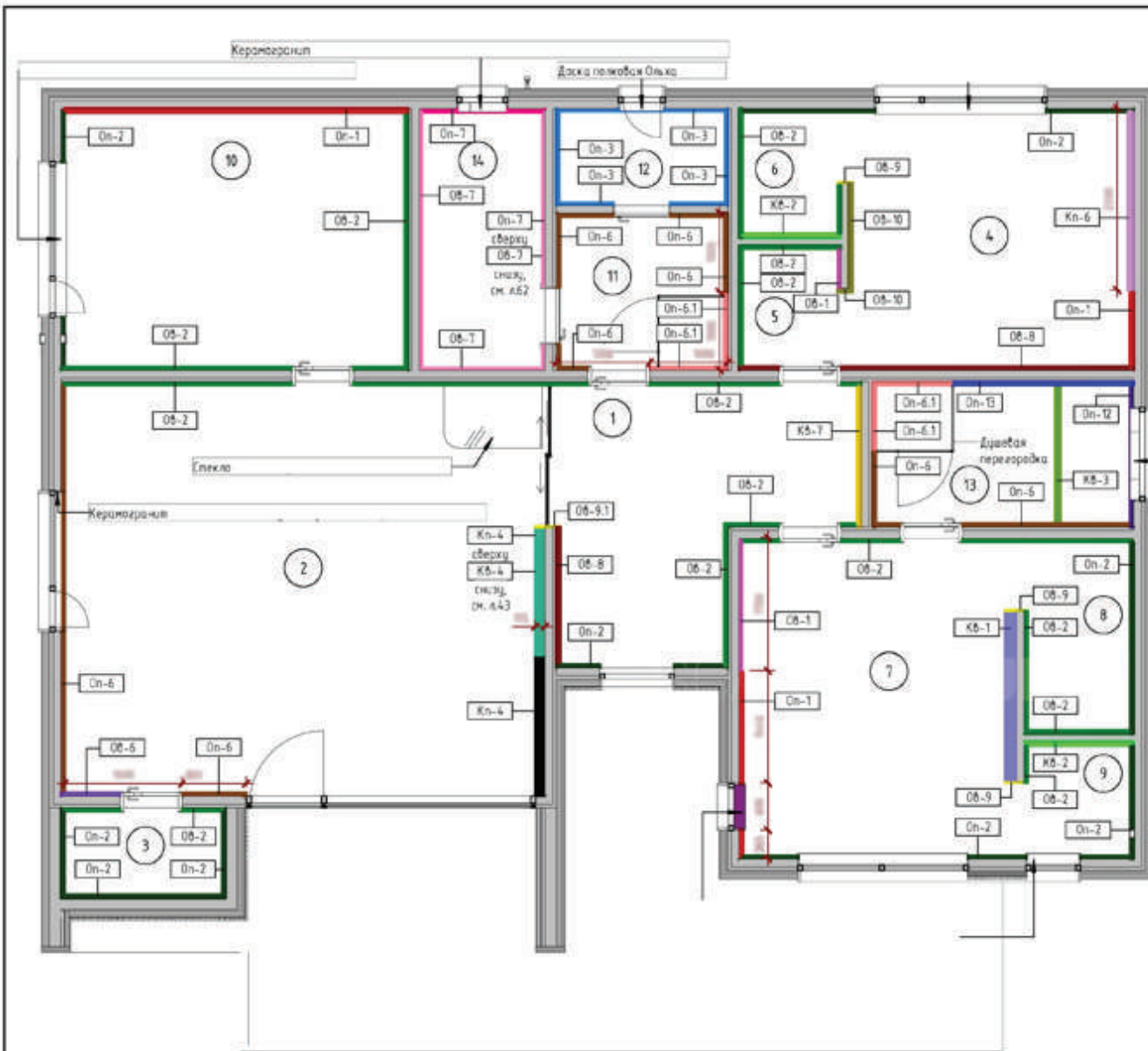
Scandi Project

Аврора Э

Дизайн-проект



Санкт-Петербург
2024



Экспликация помещений		
Номер	Наименование	Площадь
1	Прихожая	3,01 м ²
2	Кухня-гостиная	30,78 м ²
3	Кладовая	3,06 м ²
4	Спальня 1	10,28 м ²
5	Гардероб 1	1,08 м ²
6	Кабинет 1	1,07 м ²
7	Спальня 2	16,38 м ²
8	Гардероб 2	3,03 м ²
9	Кабинет 2	1,02 м ²
10	Спальня 3	16,38 м ²
11	Санузел	4,04 м ²
12	Сауна	1,78 м ²
13	Ванная	4,03 м ²
14	Котельная	3,08 м ²
Общий итог		117,36 м ²

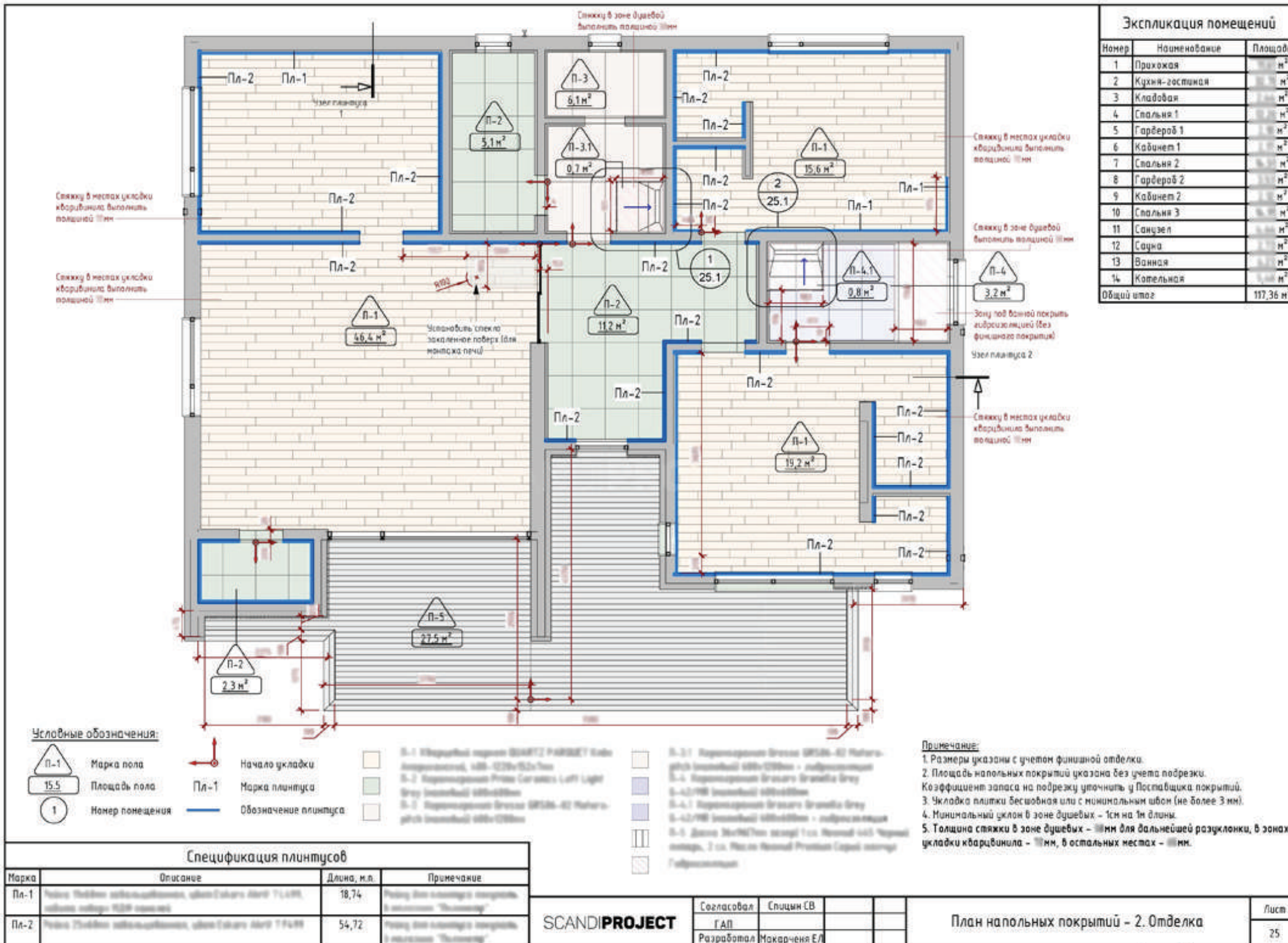
- Условные обозначения:**
- КБ-1 Марка короба с ветрозащитой
 - Кл-1 Марка короба с пароизоляцией
 - Оп-1 Марка отделки с пароизоляцией
 - ОБ-1 Марка отделки с ветрозащитой
 - 1 Номер помещения

КБ-1	Марка короба с ветрозащитой
КБ-2	Марка короба с ветрозащитой
КБ-3	Марка короба с ветрозащитой
КБ-4	Марка короба с ветрозащитой
КБ-7	Марка короба с ветрозащитой
Кл-1	Марка короба с пароизоляцией
Кл-4	Марка короба с пароизоляцией
Кл-6	Марка короба с пароизоляцией
ОБ-1	Марка отделки с ветрозащитой
ОБ-2	Марка отделки с ветрозащитой
ОБ-6	Марка отделки с ветрозащитой
ОБ-7	Марка отделки с ветрозащитой
ОБ-8	Марка отделки с ветрозащитой
ОБ-9	Марка отделки с ветрозащитой
ОБ-9.1	Марка отделки с ветрозащитой
ОБ-10	Марка отделки с ветрозащитой
Оп-1	Марка отделки с пароизоляцией
Оп-2	Марка отделки с пароизоляцией
Оп-3	Марка отделки с пароизоляцией
Оп-6	Марка отделки с пароизоляцией
Оп-6.1	Марка отделки с пароизоляцией
Оп-7	Марка отделки с пароизоляцией
Оп-10	Марка отделки с пароизоляцией
Оп-11	Марка отделки с пароизоляцией
Оп-12	Марка отделки с пароизоляцией
Оп-13	Марка отделки с пароизоляцией

Примечания:
 1. Размеры указаны от каркаса.
 2. Для всех душевых зон выполнить гидроизоляция стен.
 3. Смотреть совместно с развертками.
 4. Количество отделочных материалов и их тип см. л. 29 "Ведомость материалов".

Экспликация помещений

Номер	Наименование	Площадь
1	Прихожая	15,5 м ²
2	Кухня-гостиная	25,1 м ²
3	Кладовая	0,7 м ²
4	Спальня 1	15,6 м ²
5	Гардероб 1	3,2 м ²
6	Кабинет 1	11,2 м ²
7	Спальня 2	19,2 м ²
8	Гардероб 2	2,3 м ²
9	Кабинет 2	27,5 м ²
10	Спальня 3	46,5 м ²
11	Санузел	0,8 м ²
12	Сауна	2,3 м ²
13	Ванная	2,3 м ²
14	Котельная	2,3 м ²
Общий итог		197,36 м ²



Условные обозначения:

- П-1 Марка пола
- 15.5 Площадь пола
- 1 Номер помещения
- Начало укладки
- Пл-1 Марка плинтуса
- Обозначение плинтуса

- 5-1 Керамический гранит GRABIT FARMSET Кафе (размерный, 400x420x10мм) - лабрадорит
- 5-2 Керамический гранит Ceramica Loft Light Gray (размерный) 400x400мм
- 5-3 Керамический гранит GRABIT-42 Nature (размерный) 400x420мм

- 5-3.1 Керамический гранит GRABIT-42 Nature (размерный) 400x420мм - лабрадорит
- 5-4 Керамический гранит Granitella Grey (размерный) 400x400мм
- 5-4.1 Керамический гранит Granitella Grey (размерный) 400x400мм - лабрадорит
- 5-4.2 Керамический гранит 400x400мм - лабрадорит
- 5-5 Дюбель M8x100mm шаг 100 см. Плинтус 40x100 мм черный металл, 2 см. Плинтус Белый Прямой Сторонний металл
- Габриелитовый

Примечание:

1. Размеры указаны с учетом финишной отделки.
2. Площадь напольных покрытий указана без учета подрезки. Коэффициент запаса на подрезку уточнить у Поставщика покрытий.
3. Укладка плитки бесшовная или с минимальным швом (не более 3 мм).
4. Минимальный уклон в зоне душевых - 1см на 1м длины.
5. Толщина стяжки в зоне душевых - 100мм для дальнейшей разуклонки, в зонах укладки кварцвинила - 10мм, в остальных местах - 50мм.

Спецификация плинтусов

Марка	Описание	Длина, м.п.	Примечание
Пл-1	Плинтус Белый лабрадоритовый, размерный 40x100, металл металл М8x100мм	18,74	Плинтус для санузла, сауны, котельной, ванной, санузла
Пл-2	Плинтус Белый лабрадоритовый, размерный 40x100, металл металл М8x100мм	54,72	Плинтус для санузла, сауны, котельной, ванной, санузла

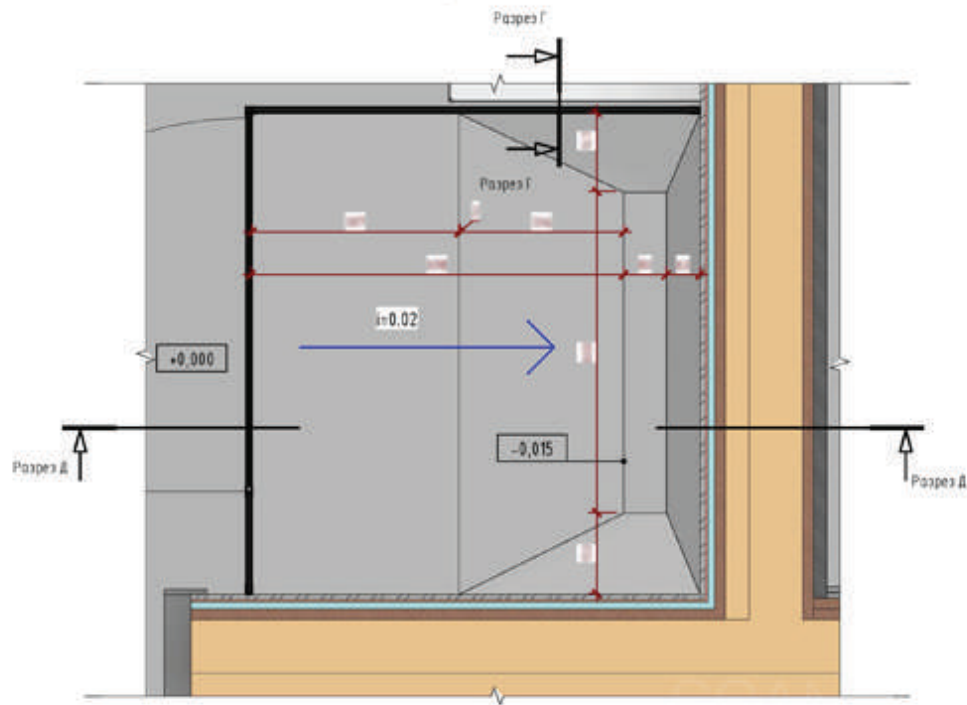
SCANDIPROJECT

Согласовал: _____
 ГАП: _____
 Разработал: Макареня ЕЛ

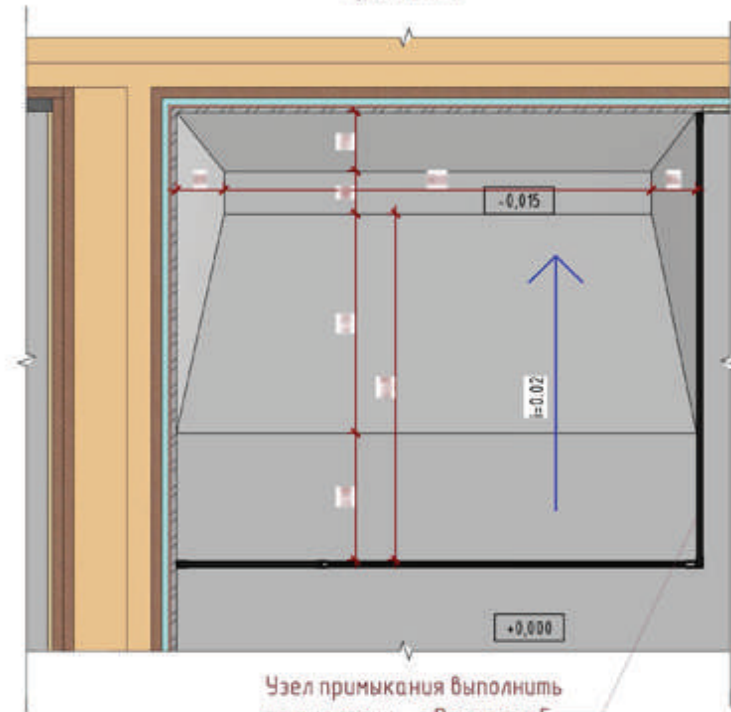
План напольных покрытий - 2. Отделка

Лист
25

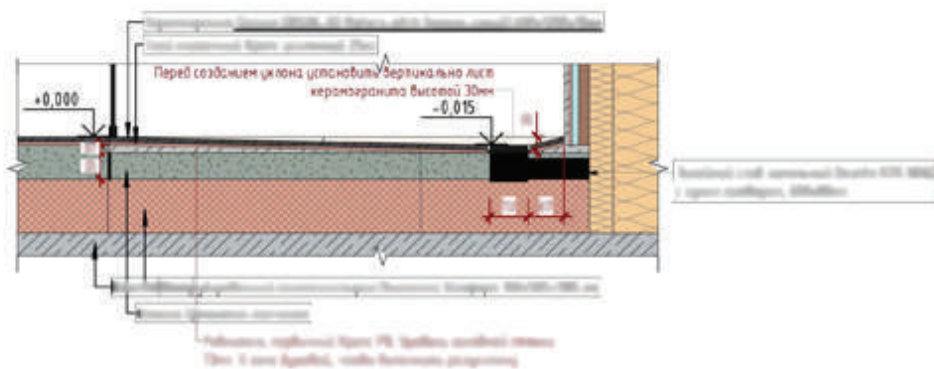
Фрагмент 1



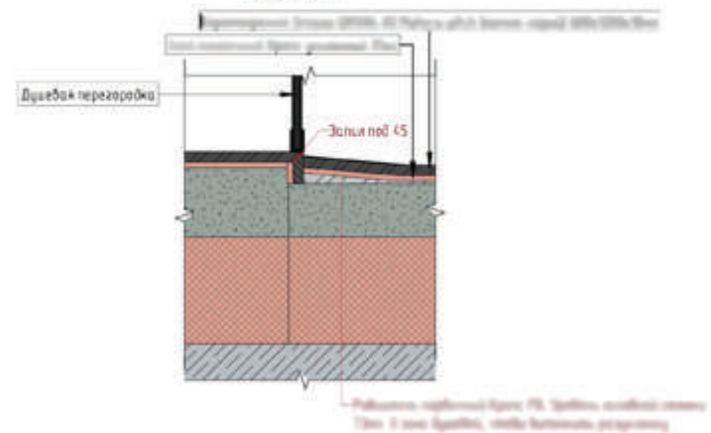
Фрагмент 2



Разрез Д-Д



Разрез Г-Г



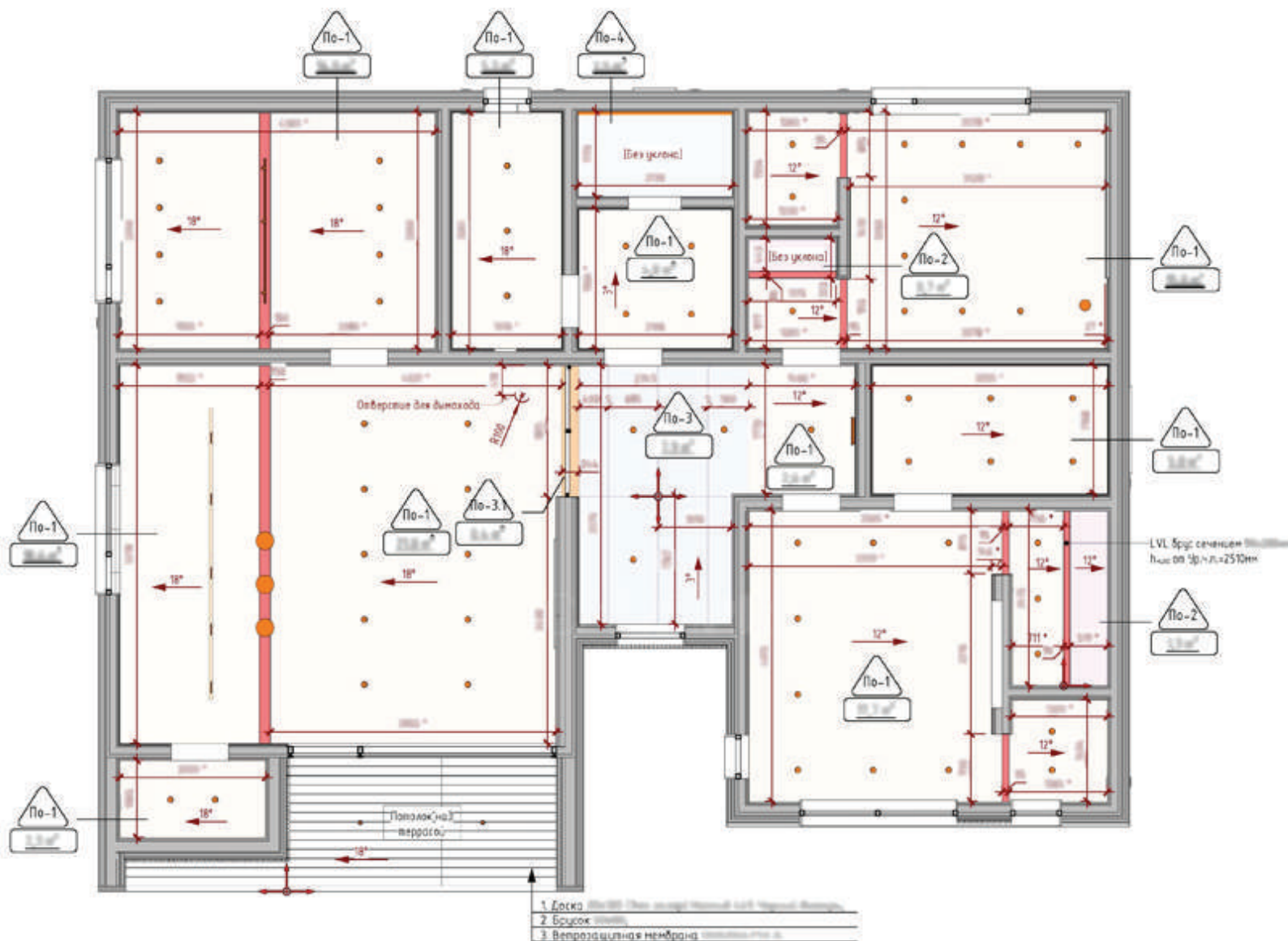
SCANDIPROJECT	Согласовал	Спицын СВ		Фрагменты пола в душевых зонах - 2. Отделка	Лист
	ГАП				25.1
	Разработал	Макаренча ЕЛ			

Экспликация помещений

Номер	Наименование	Площадь
1	Прихожая	10,0 м ²
2	Кухня-гостиная	30,78 м ²
3	Кладовая	2,04 м ²
4	Спальня 1	10,36 м ²
5	Гардероб 1	1,08 м ²
6	Кабинет 1	1,07 м ²
7	Спальня 2	10,36 м ²
8	Гардероб 2	1,08 м ²
9	Кабинет 2	1,07 м ²
10	Спальня 3	10,36 м ²
11	Санузел	4,04 м ²
12	Сауна	1,79 м ²
13	Ванная	4,23 м ²
14	Котельная	1,08 м ²
Общий итог		117,36 м ²

Условные обозначения:

	Марка потолка
	Площадь потолка
	Номер помещения
	Потолок Po-1
	Потолок Po-2
	Потолок Po-3
	Потолок Po-3.1
	Потолок Po-4
	Балки - LVL брус
	Уклон потолка
	Начало укладки



Пироги потолков		
Марка	Описание	Площадь
Po-1	1. Плиты минераловатные 100мм 2. Плиты гипсокартонные 100мм	10,0 м ²
Po-2	1. Плиты ГКЛ 100мм 2. Плиты ГКЛ 100мм 3. Плиты ГКЛ 100мм 4. Плиты ГКЛ 100мм	2,0 м ²
Po-3	1. Плиты ГКЛ 100мм 2. Плиты ГКЛ 100мм 3. Плиты ГКЛ 100мм 4. Плиты ГКЛ 100мм	7,9 м ²

Пироги потолков		
Марка	Описание	Площадь
Po-3.1	1. Плиты ГКЛ 100мм 2. Плиты ГКЛ 100мм 3. Плиты ГКЛ 100мм 4. Плиты ГКЛ 100мм	0,4 м ²
Po-4	1. Плиты ГКЛ 100мм 2. Плиты ГКЛ 100мм 3. Плиты ГКЛ 100мм 4. Плиты ГКЛ 100мм	2,5 м ²

Примечания:

1. Размеры со * указаны БЕЗ УЧЕТА УКЛОНА ПОТОЛКА.
2. Цвет и фактура выбирается проектировщиком на основе реальных образцов и согласовывается с заказчиком.
3. Закладные для светильников - по тех. заданию поставщика оборудования.
4. Размеры указаны с учетом финишной отделки.

SCANDIPROJECT

Согласовал: _____
ГАП
Разработал: Макареня ЕЛ

План потолков - 2. Отделка

Лист
27

Ведомость материалов для внешней отделки		
Наименование	Площадь, м2	Примечание
Доска 20х120 (1 шаг) черная ламинация 445 Черный венге	160,65	
Доска 20х120 (2 шаг) черная ламинация 445 Черный венге	16,10	
Панель 20х120х1200	155,09	
Панель 20х120х1200	8,38	
Панель 20х120х1200 ламинация 445 Черный венге	0,47	Покраска балконом
Панель 20х120х1200 ламинация 445 Черный венге	16,03	
Панель 20х120х1200 ламинация 445 Черный венге	1,29	Покраска балконом

Ведомость пленок		
Наименование	Площадь, м2	Примечание
Пленка 20х120х1200	276,34	
Пленка 20х120х1200 ламинация 445 Черный венге	164,89	
Пленка 20х120х1200 ламинация 445 Черный венге	164,63	
Пленка 20х120х1200 ламинация 445 Черный венге	181,30	
Пленка 20х120х1200 ламинация 445 Черный венге	1,30	

Ведомость объемов утеплителя		
Наименование	Объем, м3	Примечание
Пеноплекс 20х120х1200	9,649	
Пеноплекс 20х120х1200	51,771	
Пеноплекс 20х120х1200 ламинация 445 Черный венге	0,112	
Пеноплекс 20х120х1200 ламинация 445 Черный венге	11,782	

Ведомость материалов кровли		
Наименование	Площадь, м2	Примечание
Панель 20х120х1200 ламинация 445 Черный венге	16,96	
Панель 20х120х1200 ламинация 445 Черный венге	16,96	
Панель 20х120х1200 ламинация 445 Черный венге	136,00	
Панель 20х120х1200 ламинация 445 Черный венге	152,97	

Ведомость объемов бетона		
Наименование	Объем, м3	Примечание
Бетон 20х120	4,31	
Бетон 20х120	26,42	

Ведомость материалов террасы		
Наименование	Площадь, м2	Примечание
Доска 20х120 (1 шаг) черная ламинация 445 Черный венге	3,40	Панель 20х120х1200 ламинация 445 Черный венге
Доска 20х120 (2 шаг) черная ламинация 445 Черный венге	30,52	Панель 20х120х1200 ламинация 445 Черный венге
Панель 20х120х1200 ламинация 445 Черный венге	3,40	Панель 20х120х1200 ламинация 445 Черный венге
Панель 20х120х1200 ламинация 445 Черный венге	3,40	Панель 20х120х1200 ламинация 445 Черный венге

Спецификация плитусов			
Марка	Описание	Длина, м.п.	Примечание
Пл-1	Панель 20х120х1200 ламинация 445 Черный венге	18,74	Панель 20х120х1200 ламинация 445 Черный венге
Пл-2	Панель 20х120х1200 ламинация 445 Черный венге	54,72	Панель 20х120х1200 ламинация 445 Черный венге

Ведомость материалов смеси		
Наименование	Площадь	Примечание
Смесь 20х120х1200 ламинация 445 Черный венге	12,96	
Смесь 20х120х1200 ламинация 445 Черный венге	112,39	
Смесь 20х120х1200 ламинация 445 Черный венге	80,56	
Смесь 20х120х1200 ламинация 445 Черный венге	81,26	
Смесь 20х120х1200 ламинация 445 Черный венге	114,69	

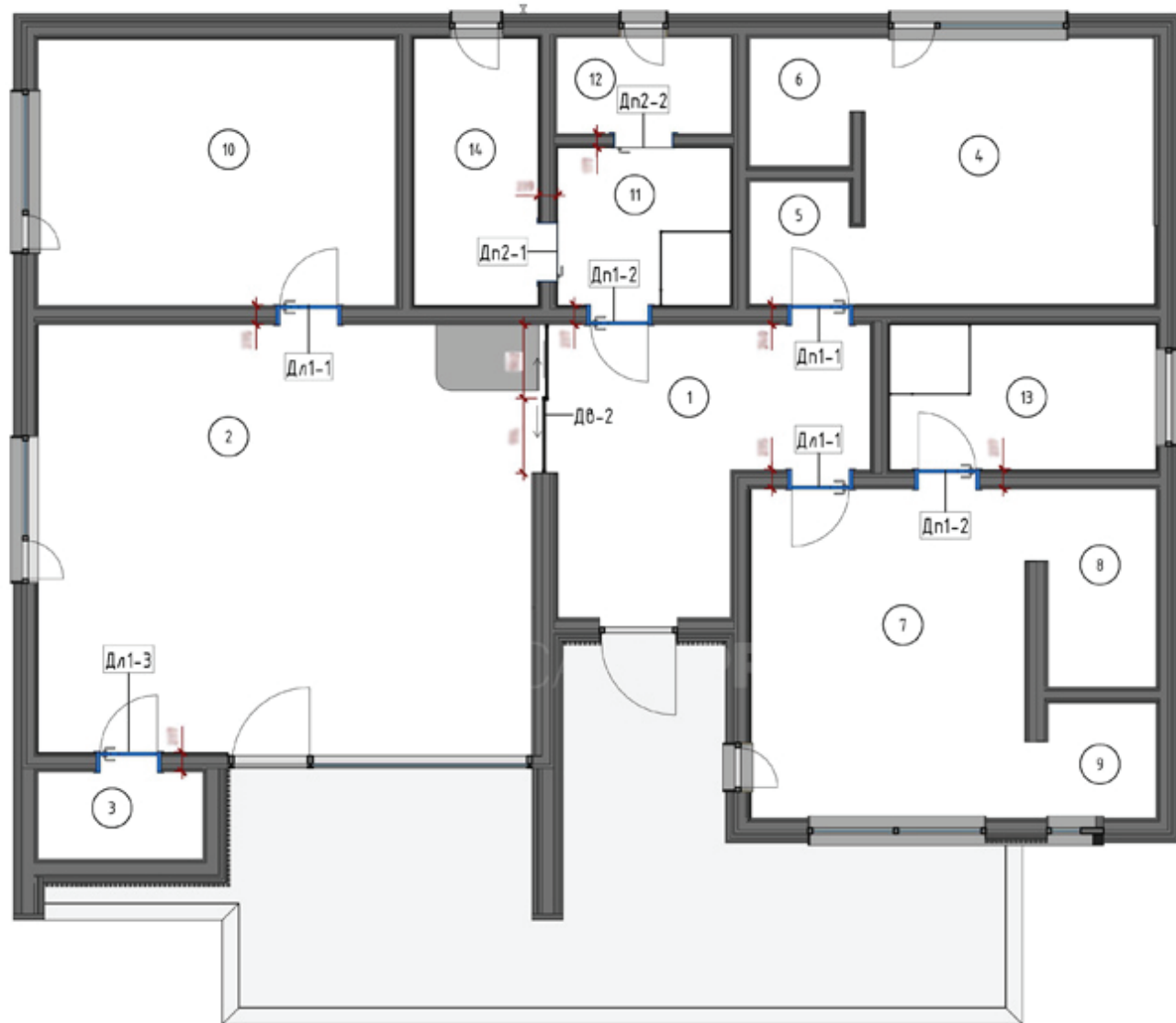
Ведомость материалов для внутренней отделки		
Наименование	Площадь, м2	Примечание
Панель 20х120х1200 ламинация 445 Черный венге	85,26	
Панель 20х120х1200 ламинация 445 Черный венге	81,26	
Панель 20х120х1200 ламинация 445 Черный венге	9,49	Панель 20х120х1200 ламинация 445 Черный венге
Панель 20х120х1200 ламинация 445 Черный венге	6,82	Панель 20х120х1200 ламинация 445 Черный венге
Панель 20х120х1200 ламинация 445 Черный венге	20,67	Панель 20х120х1200 ламинация 445 Черный венге
Панель 20х120х1200 ламинация 445 Черный венге	41,56	Панель 20х120х1200 ламинация 445 Черный венге
Панель 20х120х1200 ламинация 445 Черный венге	35,90	Панель 20х120х1200 ламинация 445 Черный венге
Панель 20х120х1200 ламинация 445 Черный венге	10,10	
Панель 20х120х1200 ламинация 445 Черный венге	13,02	
Панель 20х120х1200 ламинация 445 Черный венге	4,90	
Панель 20х120х1200 ламинация 445 Черный венге	27,42	
Панель 20х120х1200 ламинация 445 Черный венге	1,75	
Панель 20х120х1200 ламинация 445 Черный венге	1,21	
Панель 20х120х1200 ламинация 445 Черный венге	9,90	
Панель 20х120х1200 ламинация 445 Черный венге	15,99	
Панель 20х120х1200 ламинация 445 Черный венге	5,66	
Панель 20х120х1200 ламинация 445 Черный венге	0,39	
Панель 20х120х1200 ламинация 445 Черный венге	133,54	
Панель 20х120х1200 ламинация 445 Черный венге	4,79	Панель 20х120х1200 ламинация 445 Черный венге
Панель 20х120х1200 ламинация 445 Черный венге	99,99	
Панель 20х120х1200 ламинация 445 Черный венге	4,72	
Панель 20х120х1200 ламинация 445 Черный венге	10,70	
Панель 20х120х1200 ламинация 445 Черный венге	6,91	
Панель 20х120х1200 ламинация 445 Черный венге	1,43	

Ведомость материалов сауны		
Наименование	Площадь, м2	Примечание
Панель 20х120х1200 ламинация 445 Черный венге	13,47	
Панель 20х120х1200 ламинация 445 Черный венге	15,96	

SCANDIPROJECT

Согласовал	Слущин СВ		
ГАП	Макареня ЕЛ		
Разработал			

Ведомость материалов - 2. Отделка



Экспликация помещений		
Номер	Наименование	Площадь
1	Прихожая	10,61 м ²
2	Кухня-гостиная	30,38 м ²
3	Кладовая	2,04 м ²
4	Спальня 1	10,26 м ²
5	Гардероб 1	1,38 м ²
6	Кабинет 1	1,07 м ²
7	Спальня 2	16,39 м ²
8	Гардероб 2	3,03 м ²
9	Кабинет 2	1,10 м ²
10	Спальня 3	16,05 м ²
11	Санузел	4,64 м ²
12	Сауна	1,79 м ²
13	Ванная	6,23 м ²
14	Котельная	3,68 м ²
Общий итог		117,36 м ²

Условные обозначения:

- Дл1-1 Марка двери
- 1 Номер помещения

Спецификация межкомнатных дверей					
Марка	Описание	Высота проема	Ширина проема	Глубина проема	Кол-во
Дл1-1	Дверь ДГ 500, левая, размер полотна 700x2000мм, цвет Антрацит (чёрная алюминиевая кромка с 4-х сторон, замок morelli 1895т чёрный)	2060	800	241	2
Дл1-3	Дверь ДГ 500, левая, размер полотна 700x2000мм, цвет Антрацит (чёрная алюминиевая кромка с 4-х сторон, замок morelli 1895т чёрный)	2060	800	240	1
Дл1-1	Дверь ДГ 500, правая, размер полотна 700x2000мм, цвет Антрацит (чёрная алюминиевая кромка с 4-х сторон, замок morelli 1895т чёрный)	2060	800	241	1
Дл1-2	Дверь ДГ 500, правая, размер полотна 700x2000мм, цвет Антрацит (чёрная алюминиевая кромка с 4-х сторон, замок morelli 1895т чёрный)	2060	800	237	2
Дл2-1	Дверь в санузел ПРЕМИО, правая, размер полотна 700x1870мм	1890	730	240	1
Дл2-2	Дверь в сауну ПРЕМИО, правая, размер полотна 700x1870мм	1890	730	178	1

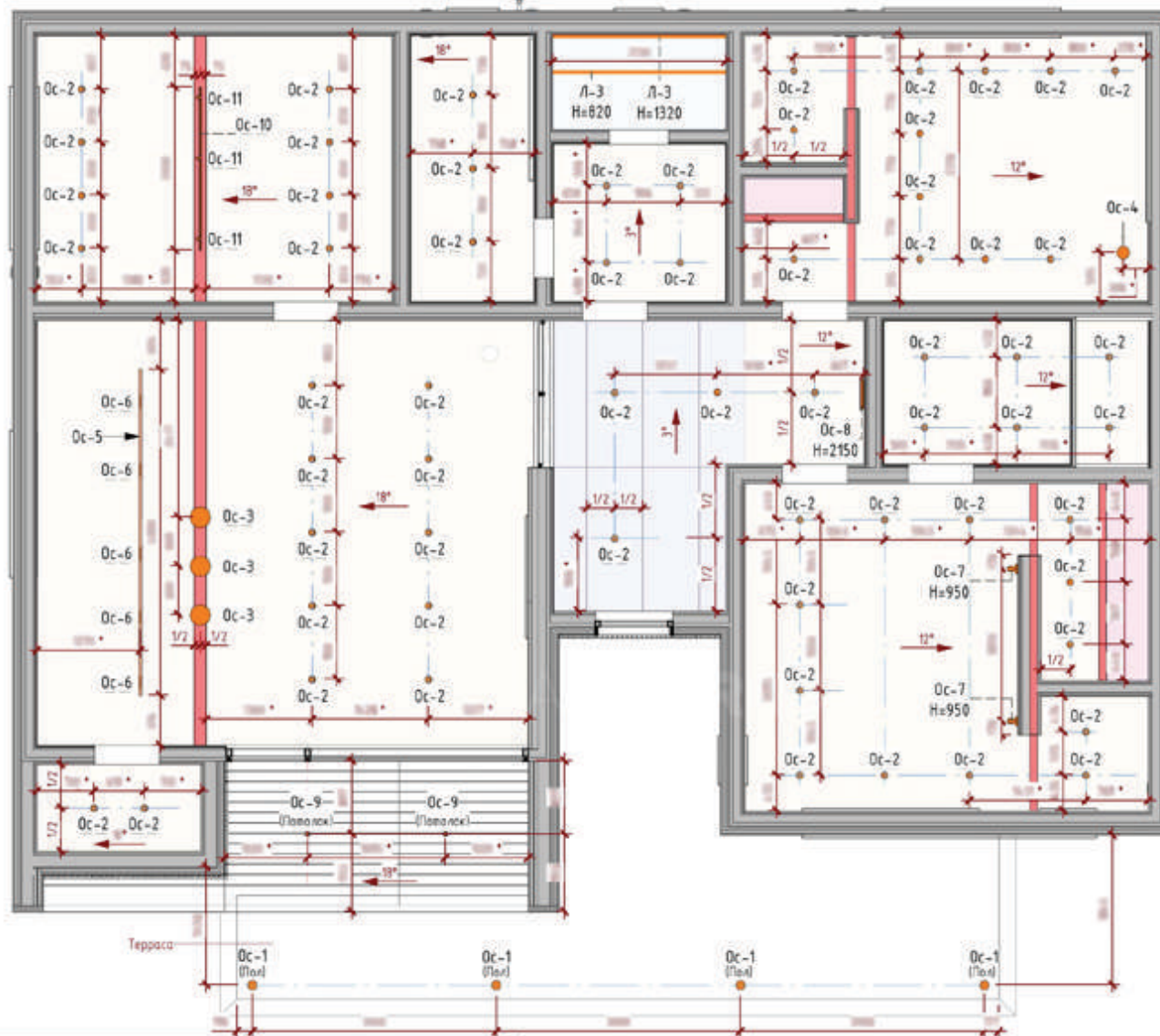
SCANDIPROJECT	Согласовал	Спицын СВ		Маркировочный план межкомнатных дверей - 2. Отделка	Лист
	ГАП				30
	Разработал	Макарченя ЕЛ			

Экспликация помещений

Номер	Наименование	Площадь
1	Прихожая	10,18 м ²
2	Кухня-гостиная	30,78 м ²
3	Кладовая	2,26 м ²
4	Спальня 1	10,26 м ²
5	Гардероб 1	1,88 м ²
6	Кабинет 1	1,07 м ²
7	Спальня 2	9,18 м ²
8	Гардероб 2	1,88 м ²
9	Кабинет 2	1,07 м ²
10	Спальня 3	9,15 м ²
11	Санузел	4,04 м ²
12	Сауна	1,79 м ²
13	Ванная	4,13 м ²
14	Котельная	3,68 м ²
Общий итог		117,36 м ²

Условные обозначения:

	Марка потолка
	Номер помещения
	Марка осветительного прибора
	Марка LED ленты +H



Спецификация осветительных приборов

Марка	Описание	Кол-во
Os-1	светильник потолочный точечный Ø100x100мм, 3000K	4
Os-2	светильник потолочный точечный Ø100x100мм, 3000K, 12°	62
Os-3	светильник потолочный точечный Ø100x100мм, 3000K	3
Os-4	светильник потолочный точечный Ø100x100мм, 3000K	1
Os-5	светильник потолочный точечный Ø100x100мм, 3000K, 12°	2
Os-6	светильник потолочный точечный Ø100x100мм, 3000K, 12°	5
Os-7	светильник потолочный точечный Ø100x100мм, 3000K, 12°	2
Os-8	светильник потолочный точечный Ø100x100мм, 3000K, 12°	1
Os-9	светильник потолочный точечный Ø100x100мм, 3000K, 12°	2
Os-10	светильник потолочный точечный Ø100x100мм, 3000K, 12°	1
Os-11	светильник потолочный точечный Ø100x100мм, 3000K, 12°	3

Спецификация LED ленты

Марка	Описание	Длина, м.п.
L-1	LED лента 3014, 3000K, 12°	4,26

Примечания:

1. Размеры указаны без учета финишной отделки.
2. Арматура для подключения кухонного оборудования – см. монтажную схему кухни.
3. Мощности светового оборудования выполнить по рекомендации расчета освещенности.
4. Высота размещения подсветки – см. разбитки.

SCANDIPROJECT

Согласовал	Спицин СВ
ГАП	
Разработал	Макаренча ЕЛ

План расстановки осветительных приборов - 3.
Электрика

Лист
31



SCANDI PROJECT	Согласовал	Слицин СВ		Интерьер. 3D Вид 1 - 4. Развертки	Лист
	ГАП				37
	Разработал	Макарченя ЕЛ			



SCANDIPROJECT

Согласовал

Слицин СВ

ГАП

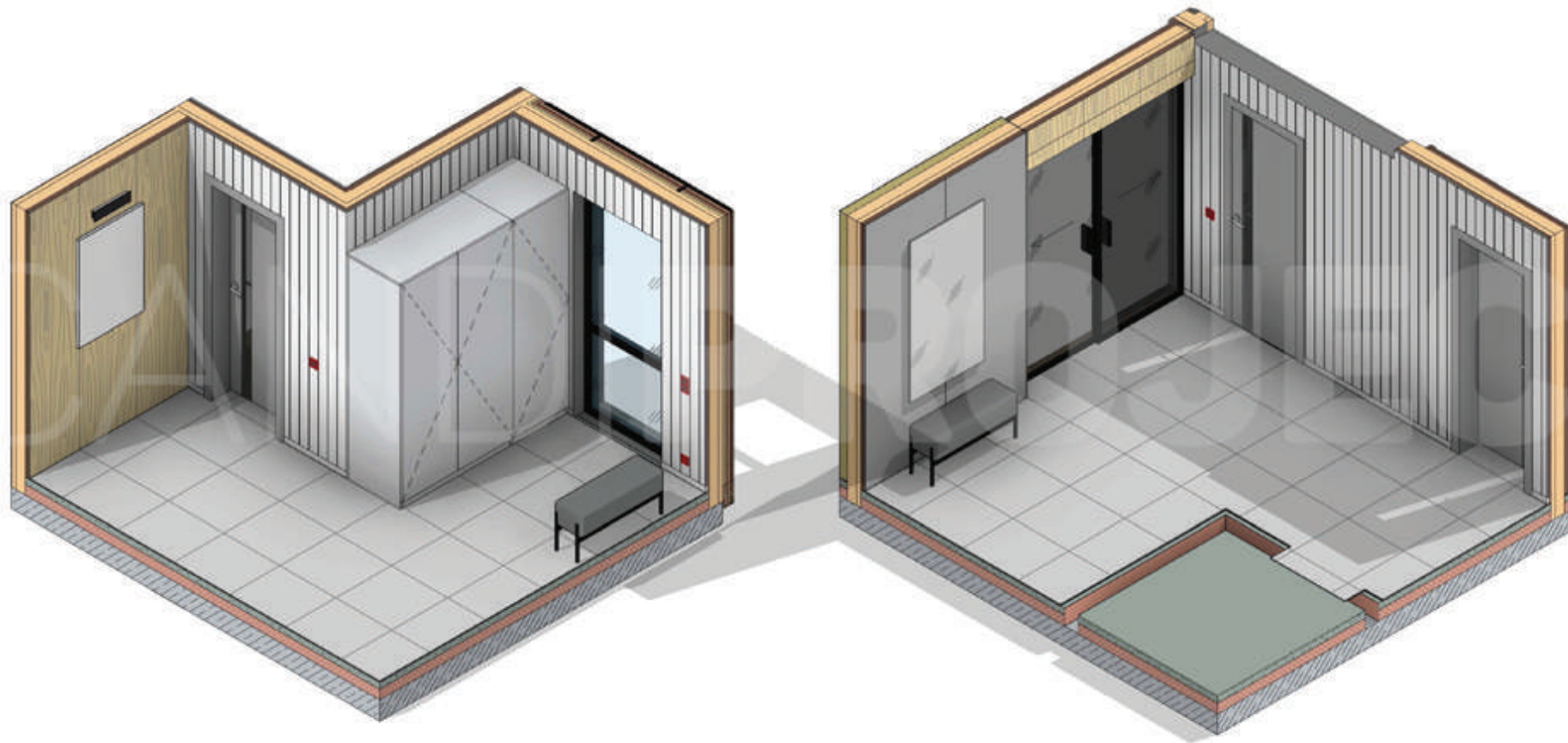
Макарченя ЕЛ

Разработал

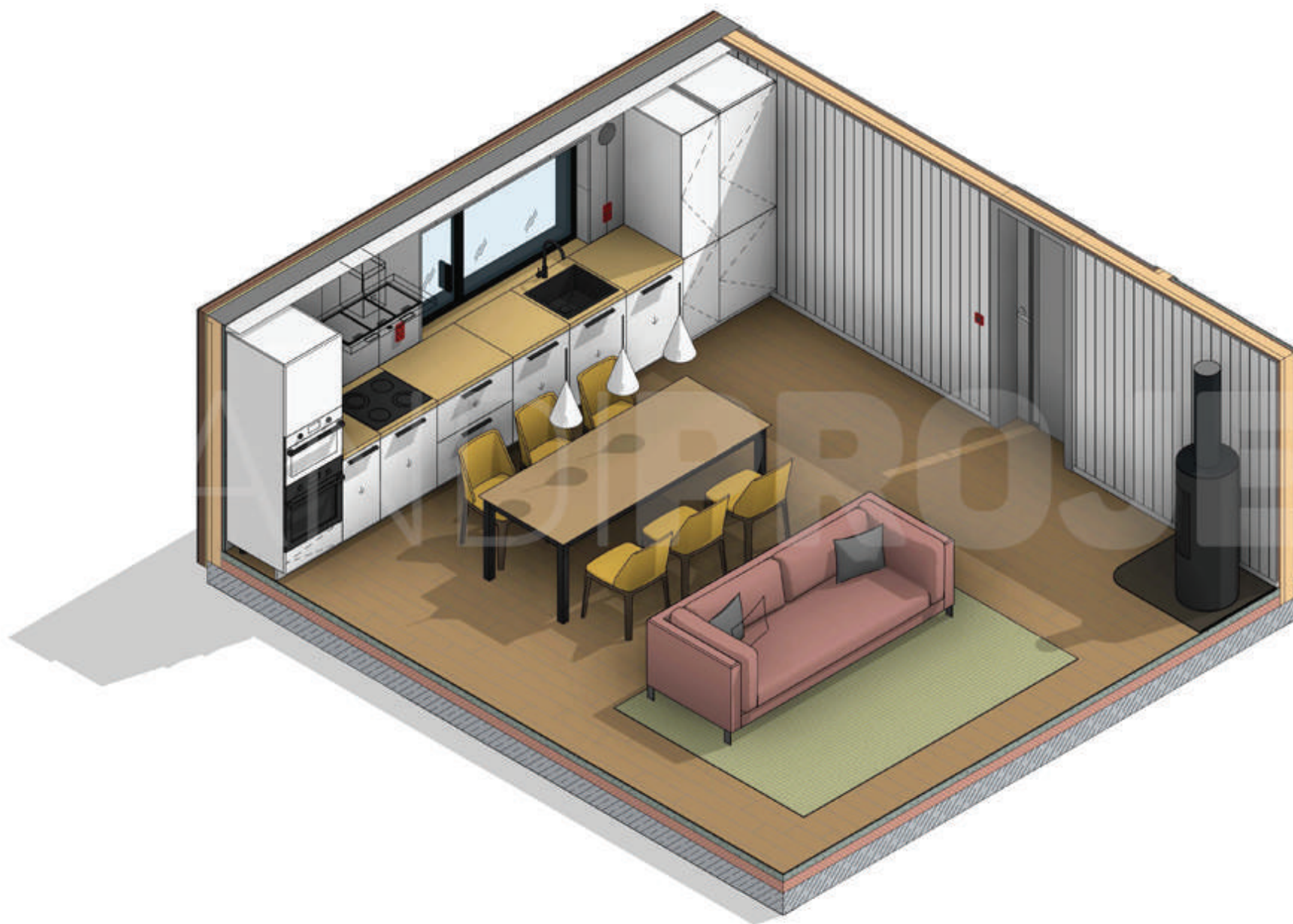
Интерьер. 3D Вид 2 - 4. Развертки

Лист

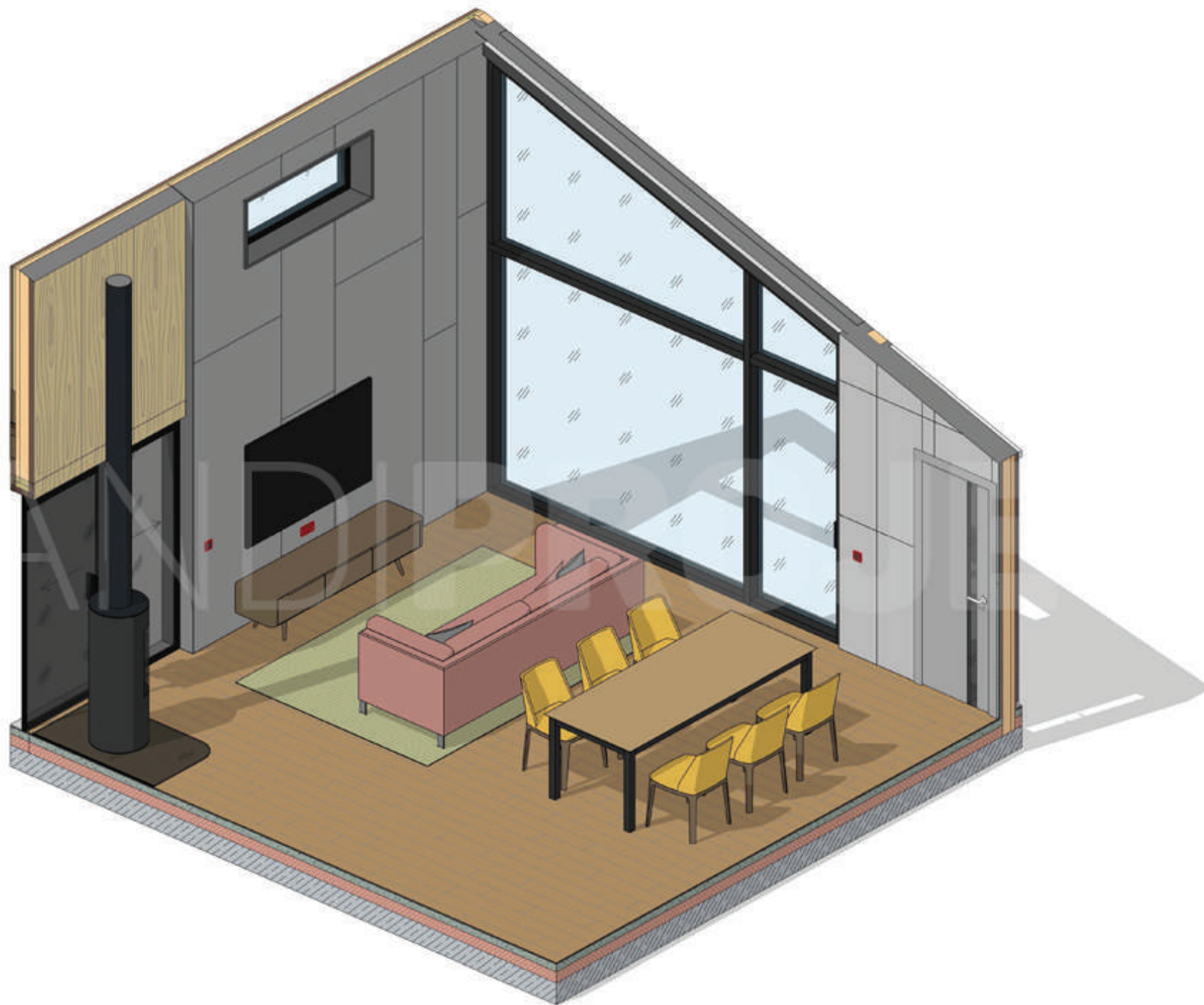
38



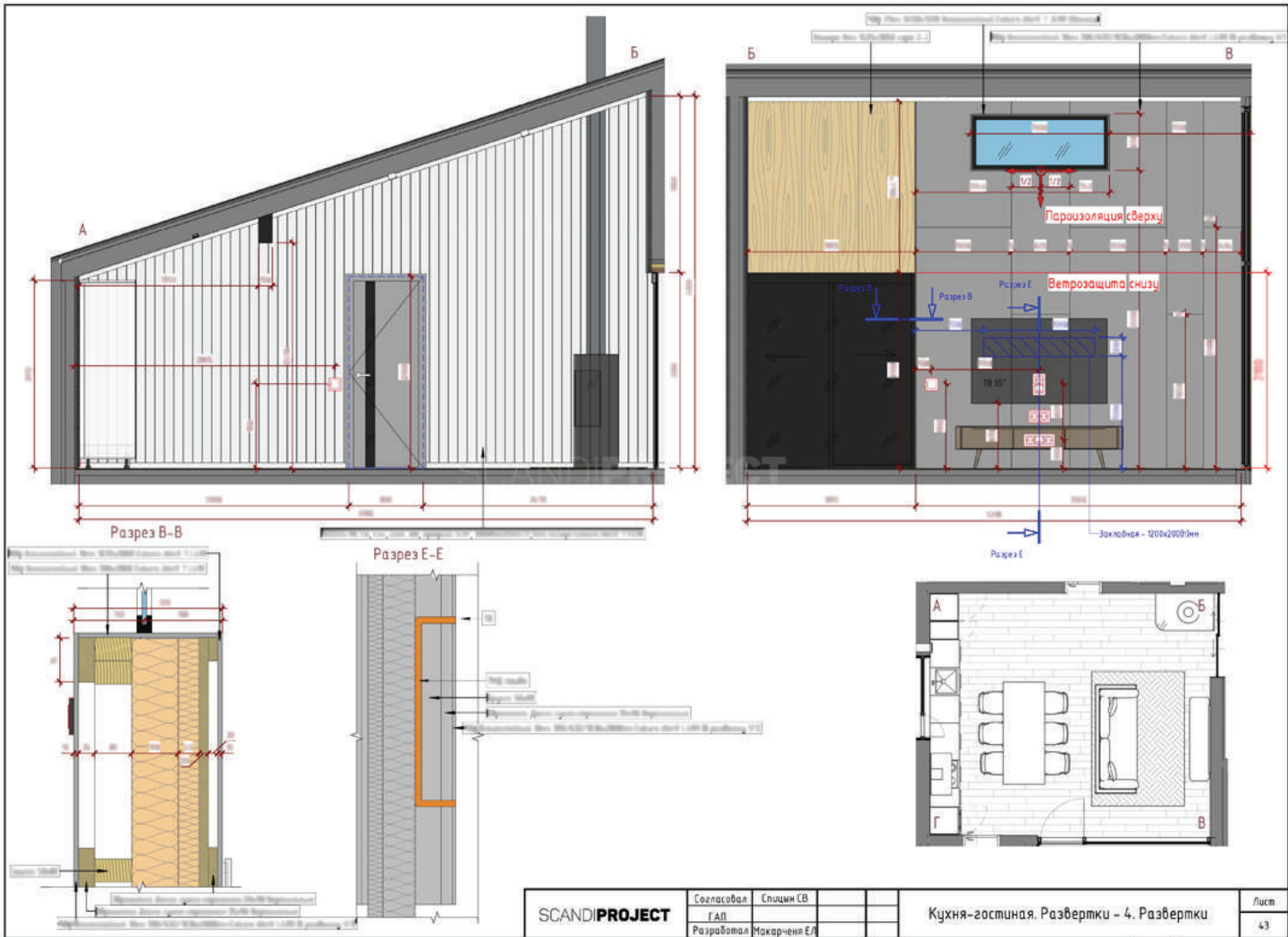
SCANDI PROJECT	Согласовал	Слицин СВ			Прихожая. 3D Вид - 4. Развертки	Лист
	ГАП					39
	Разработал	Макарченя ЕЛ				



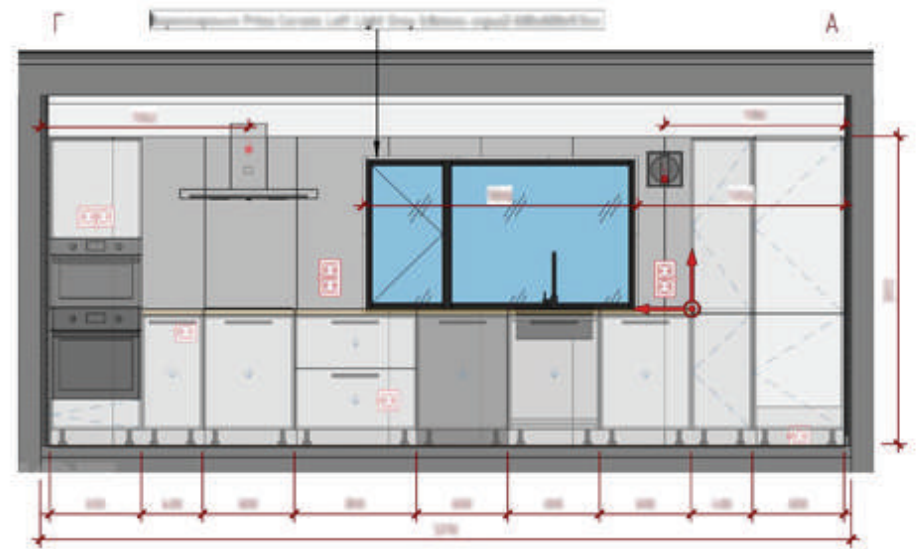
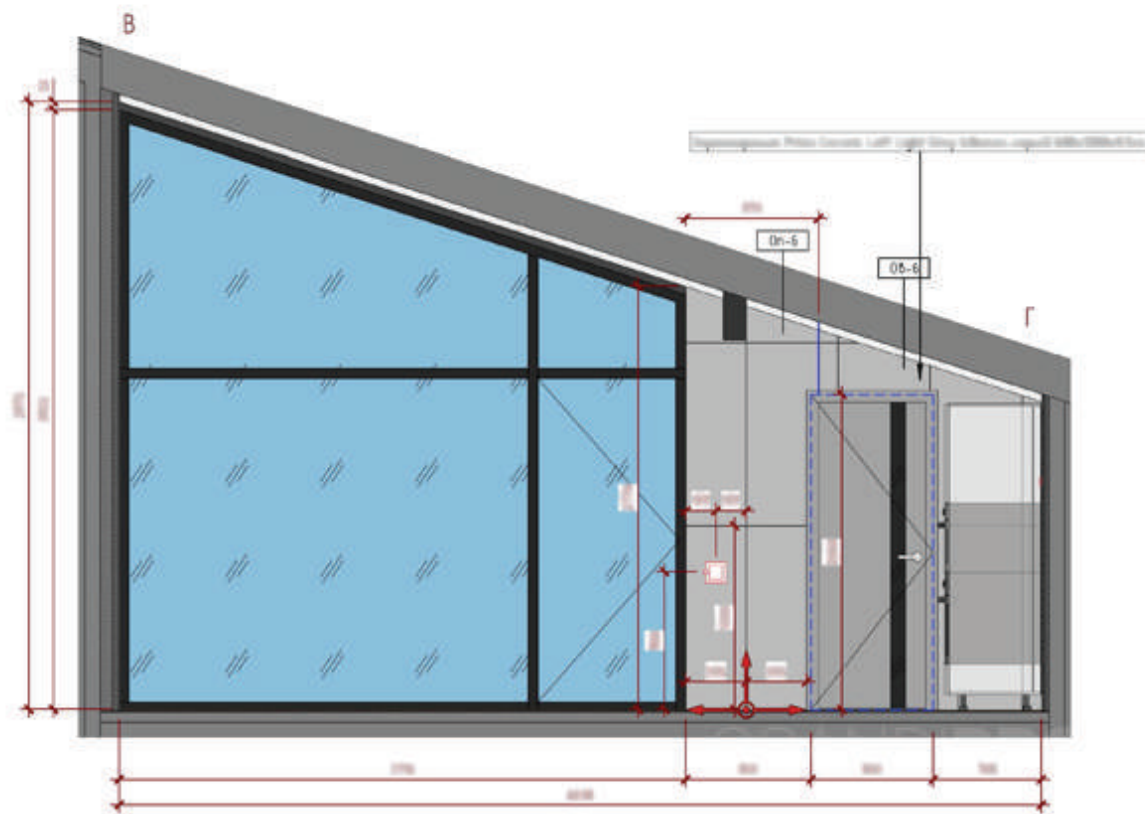
SCANDIPROJECT	Согласовал	Слицин СВ			Кухня-гостиная. 3D Вид 1 - 4. Развертки	Лист
	ГАП					41
	Разработал	Макарченя ЕЛ				



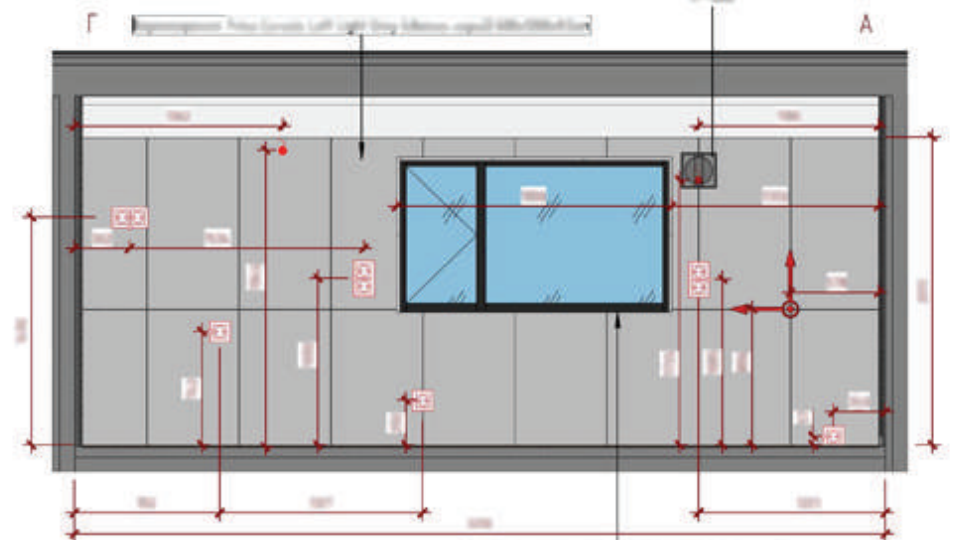
SCANDIPROJECT	Согласовал	Слицин СВ		Кухня-гостиная. 3D Вид 2 - 4. Развертки	Лист
	ГАП				42
	Разработал	Макарченя ЕЛ			



SCANDIPROJECT	Согласовал	Слицин СВ		Кухня-гостиная. Развертки - 4. Развертки	Лист
	ГАП	Макарченя ЕЛ			43

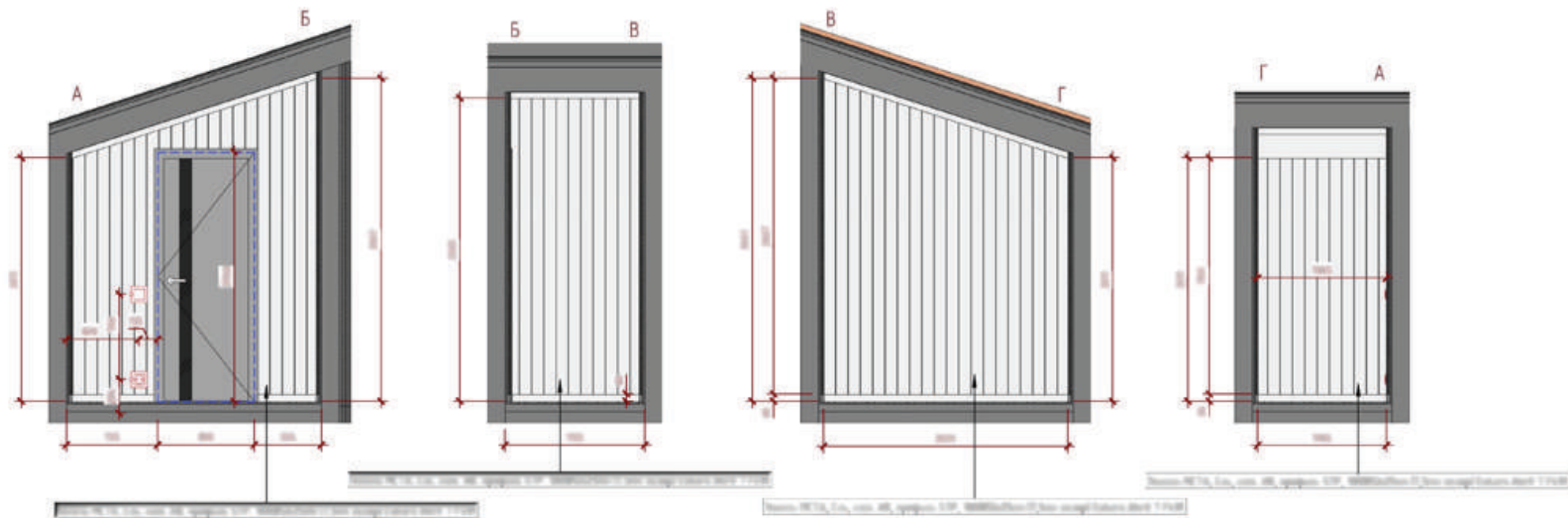


Программа AutoCAD LT 2017. 14.11.2019 10:14
1:100



Программа AutoCAD LT 2017. 14.11.2019 10:14
1:100

SCANDIPROJECT	Согласовал	Спицын СВ		Кухня-гостиная. Развертки - 4. Развертки	Лист
	Разработал	Макаренча ЕЛ			44



SCANDI PROJECT	Согласовал	Слицин СВ		Кладовая. Развертки - 4. Развертки	Лист
	ГАП				45
	Разработал	Макарченко ЕЛ			



SCANDI**PROJECT**

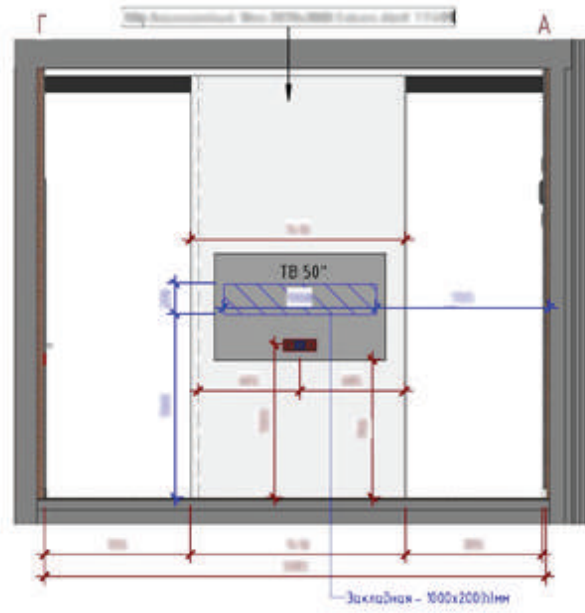
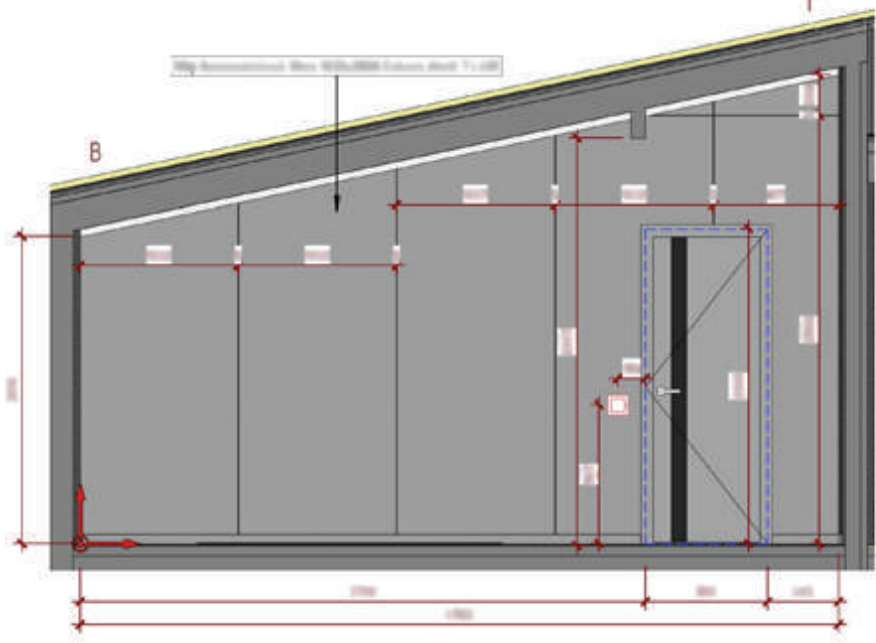
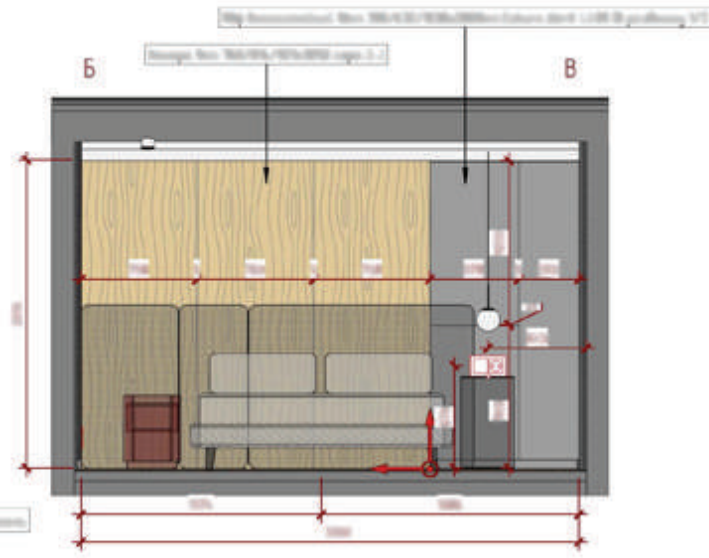
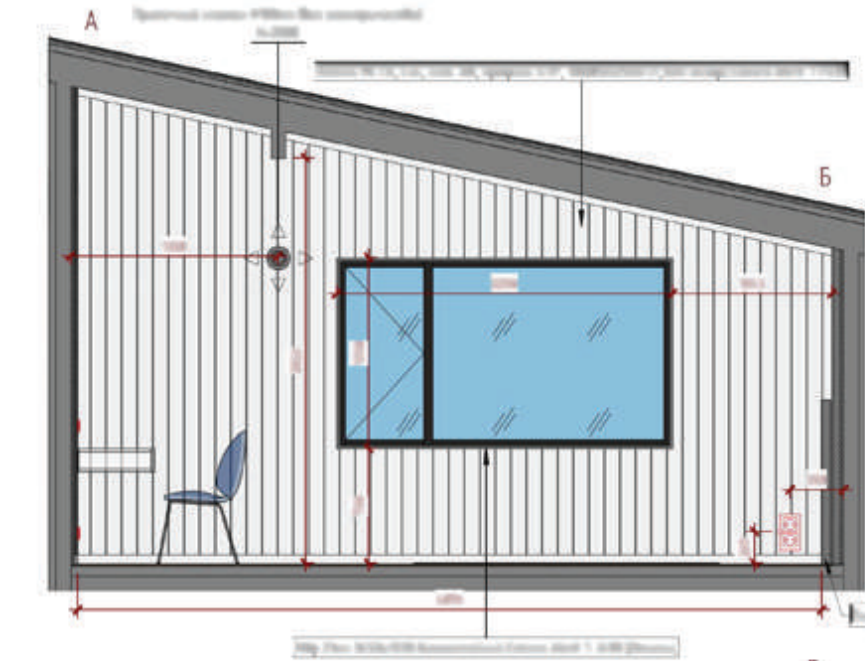
Согласовал	Слицин СВ		
ГАП			
Разработал	Макарченя ЕЛ		

Спальня 1. 3D Вид - 4. Развертки

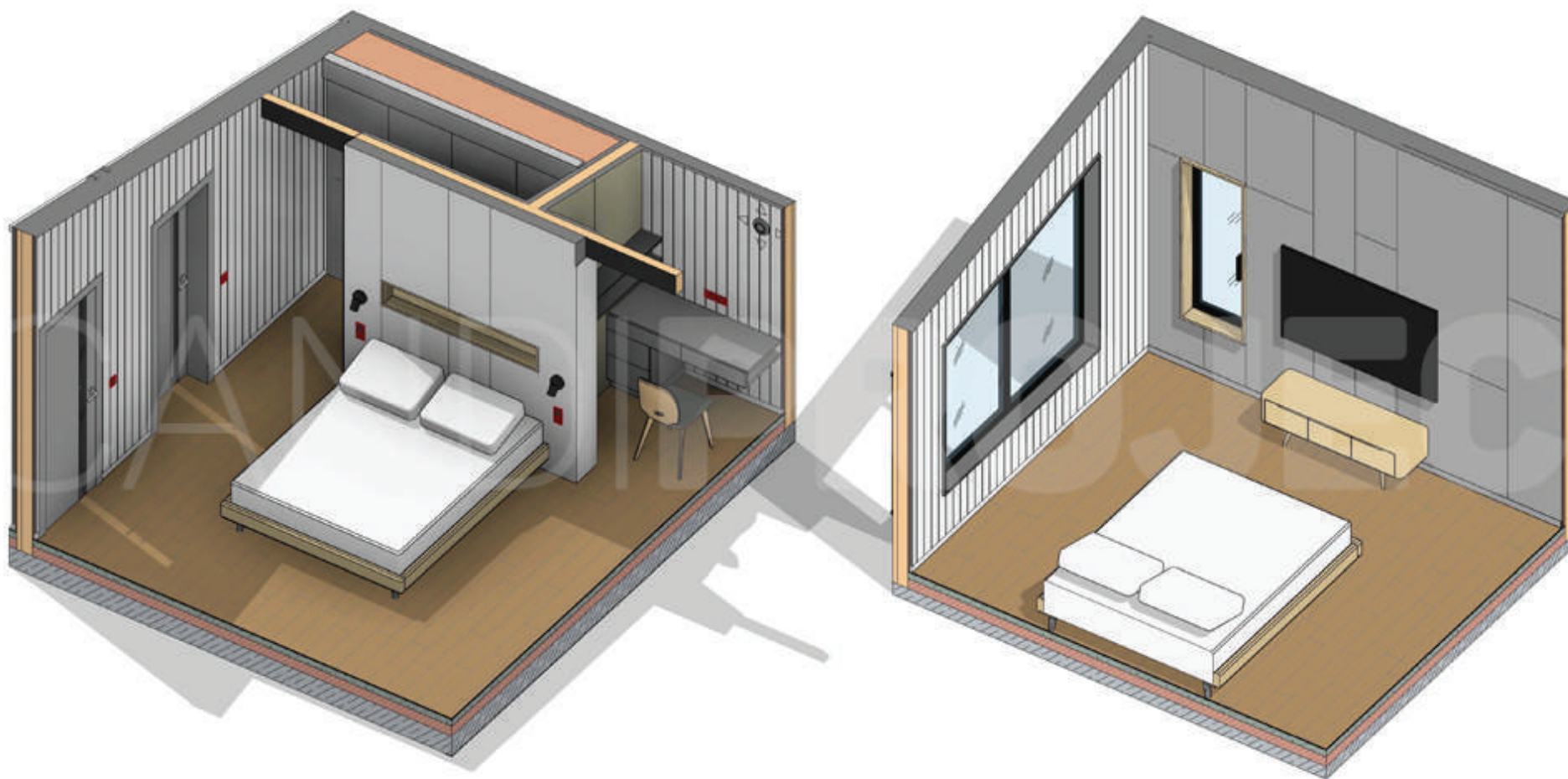
Лист

46

Формат А3А



SCANDIPROJECT	Согласовал	Слицин СВ			Спальня 1. Развертки - 4. Развертки	Лист
	ГАП					47
	Разработал	Макаренча ЕЛ				



SCANDI**PROJECT**

Согласовал

Слицин СВ

ГАП

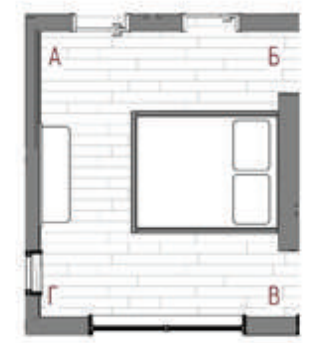
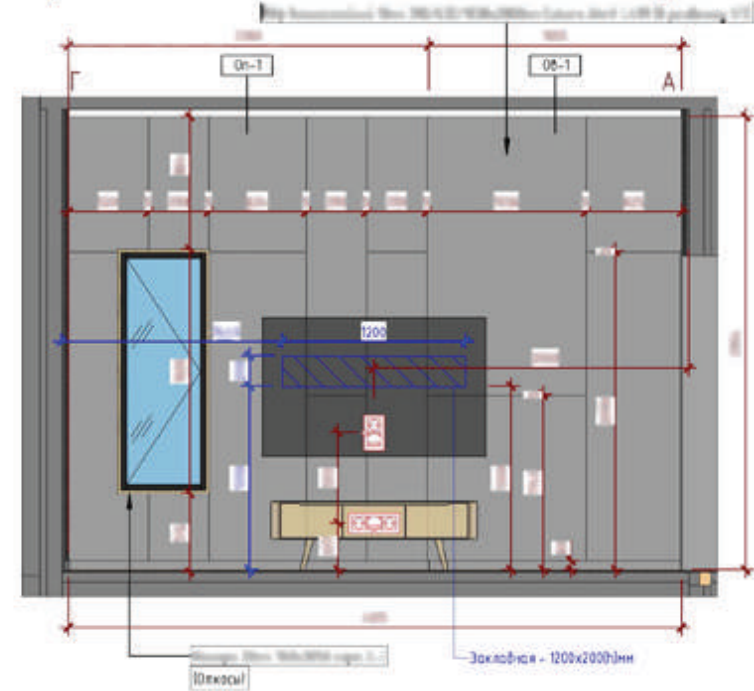
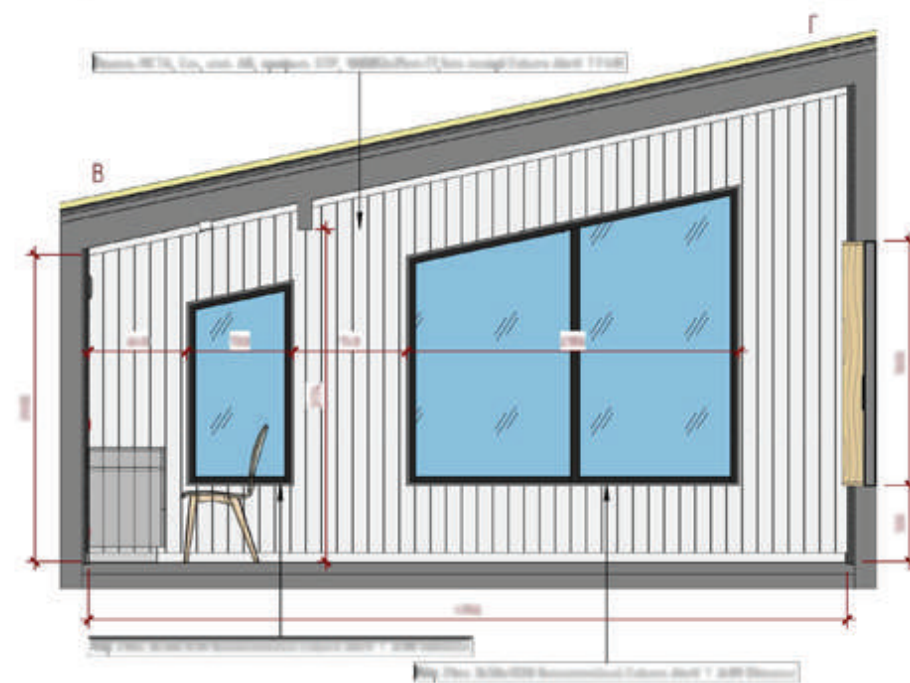
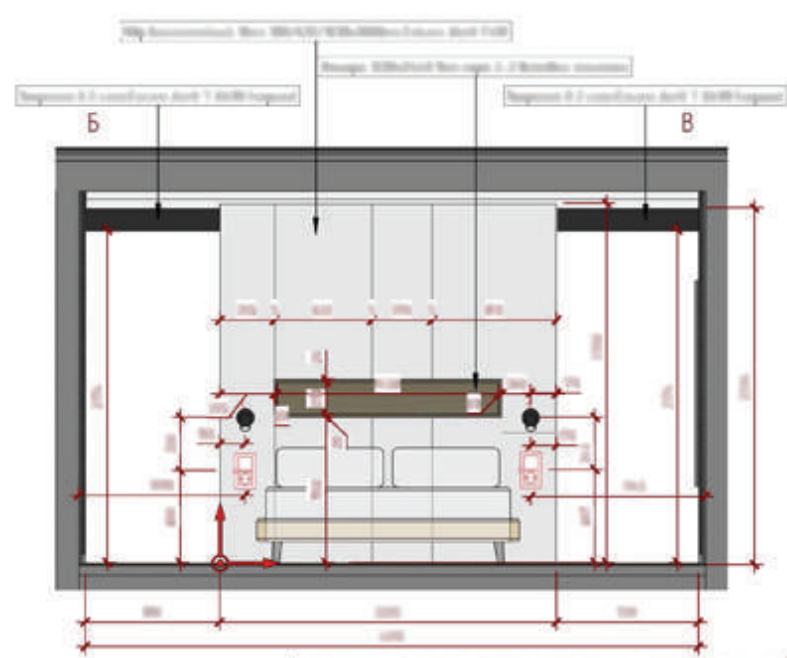
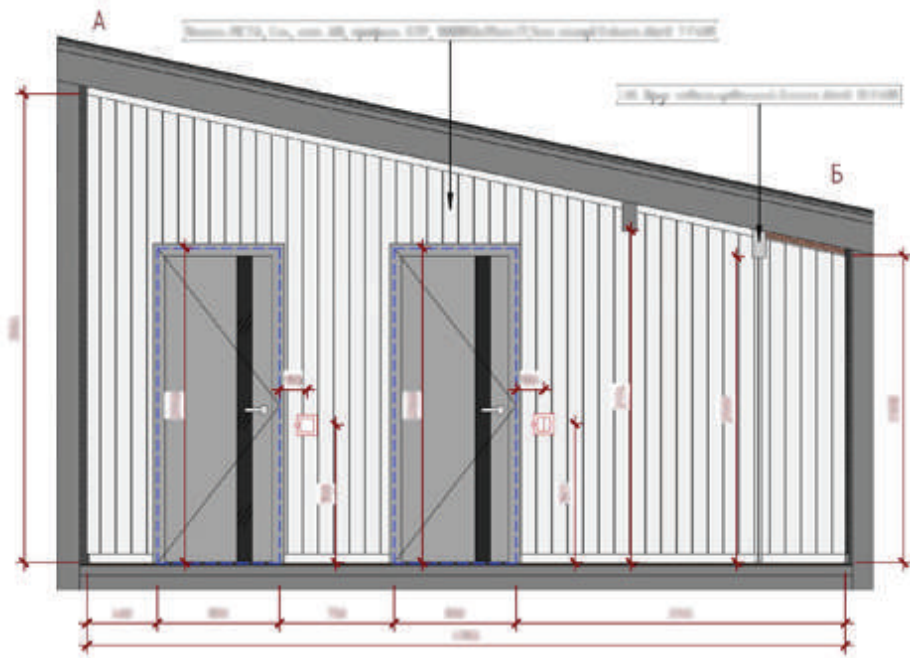
Разработал

Макарченя ЕЛ

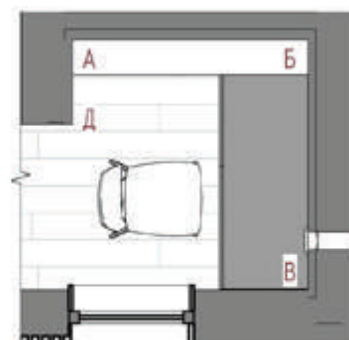
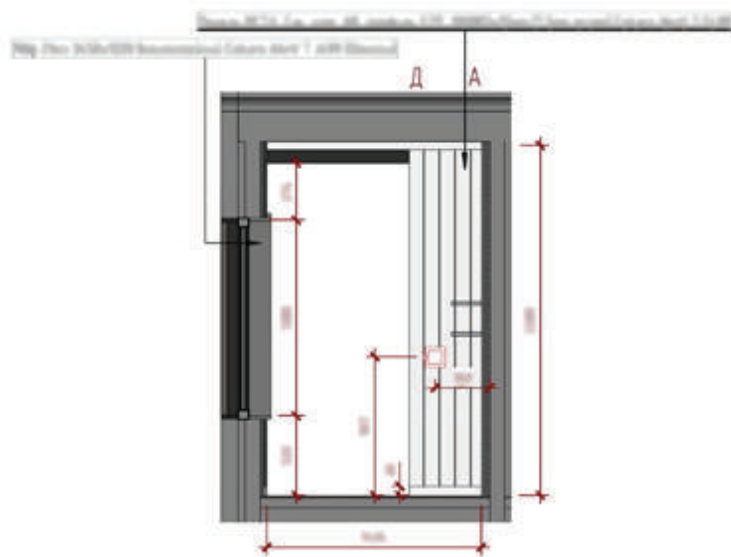
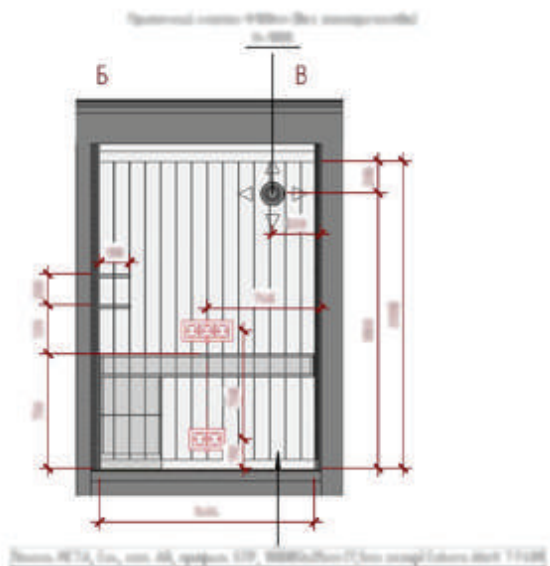
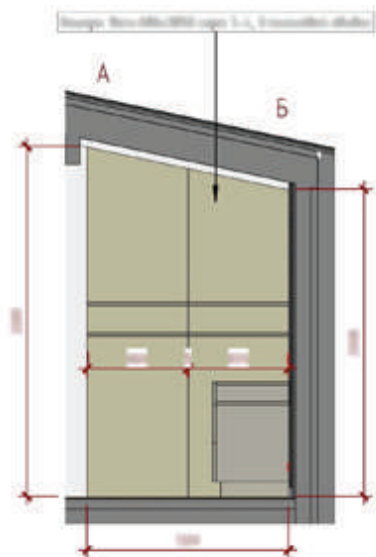
Спальня 2. 3D Вид - 4. Развертки

Лист

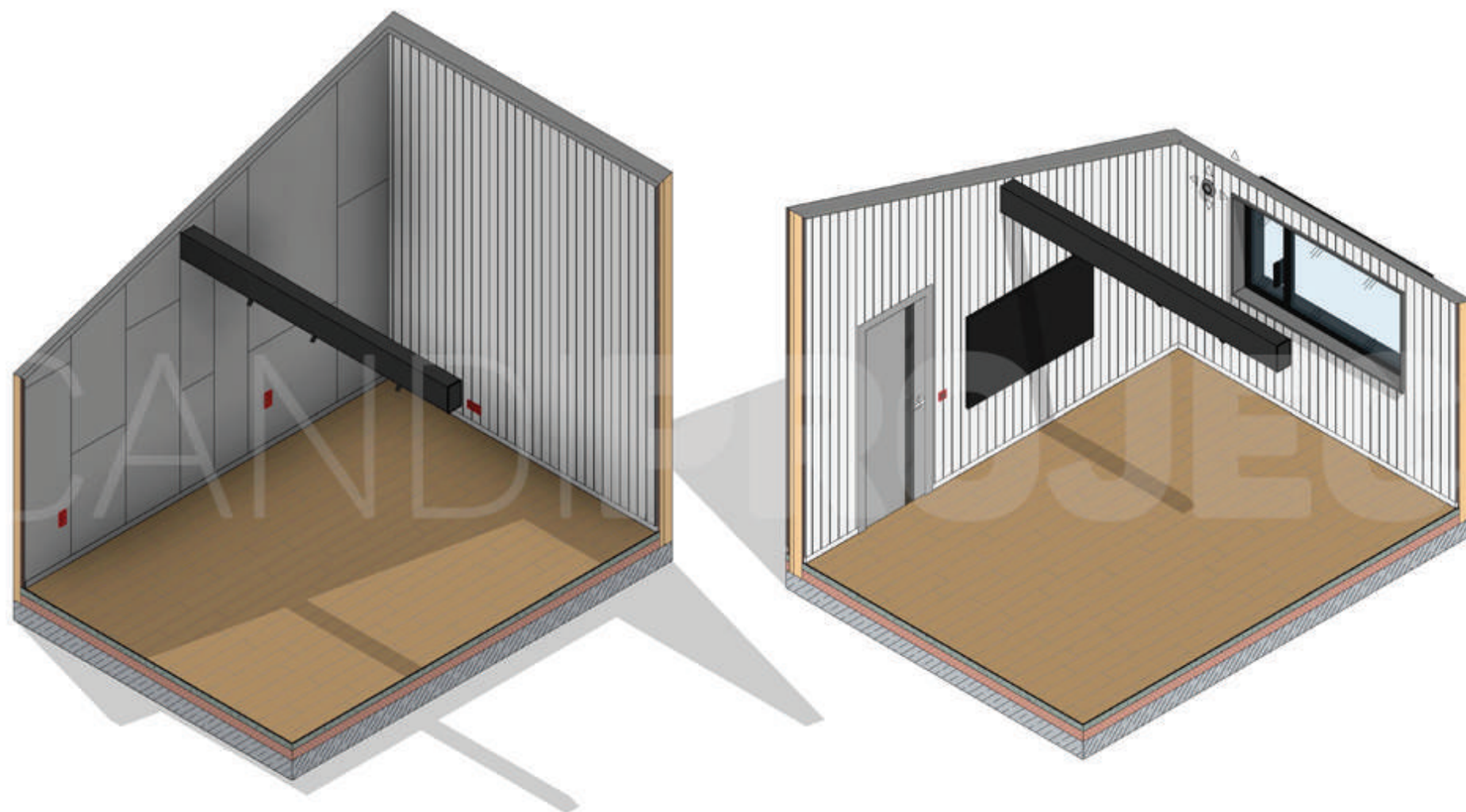
50



SCANDIPROJECT	Согласовал	Слицин СВ		Спальня 2. Развертки - 4. Развертки	Лист
	Разработал	Макарченя ЕЛ			51



SCANDIPROJECT	Согласовал	Слицин СВ		Кабинет 2. Развертки - 4. Развертки	Лист
	ГАП				53
	Разработал	Макареня ЕЛ			



SCANDI**PROJECT**

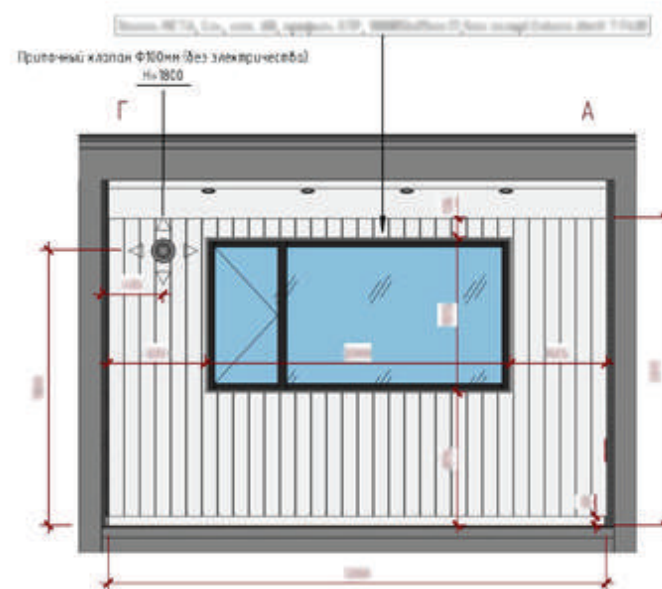
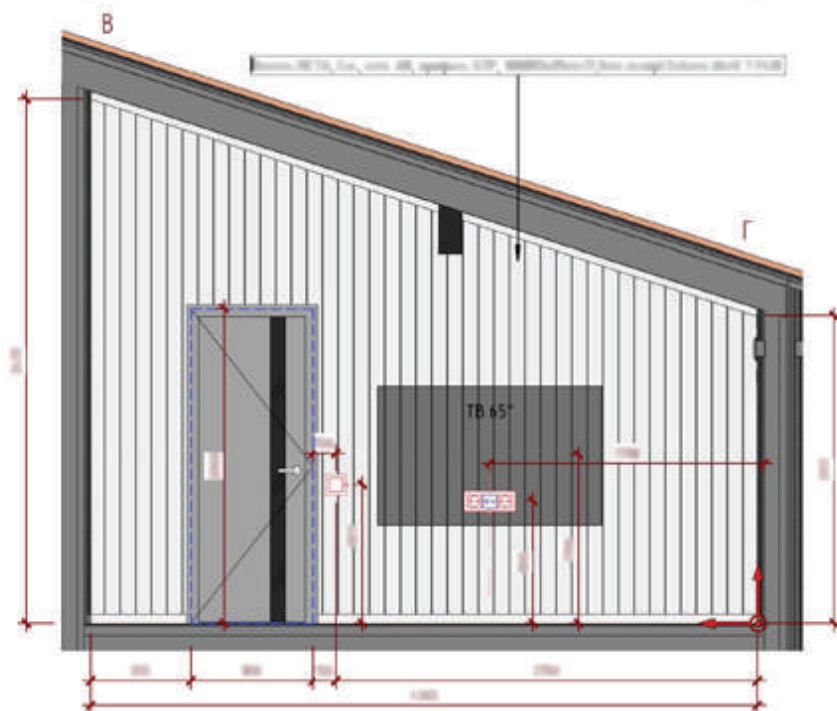
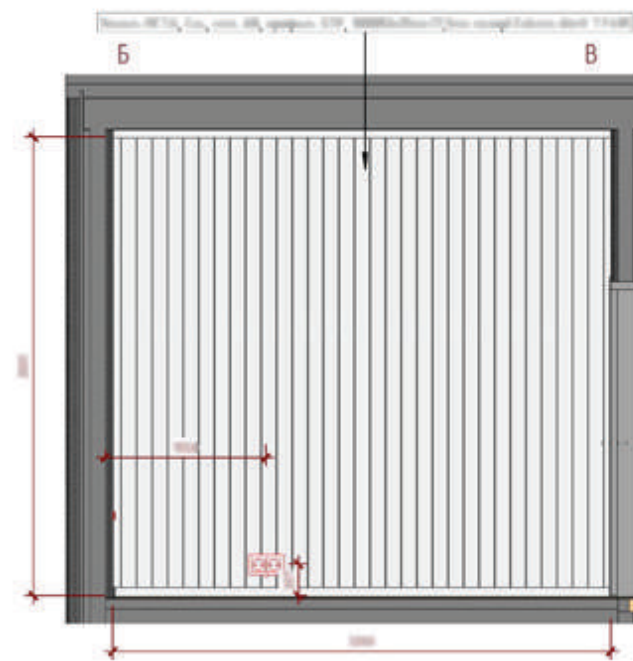
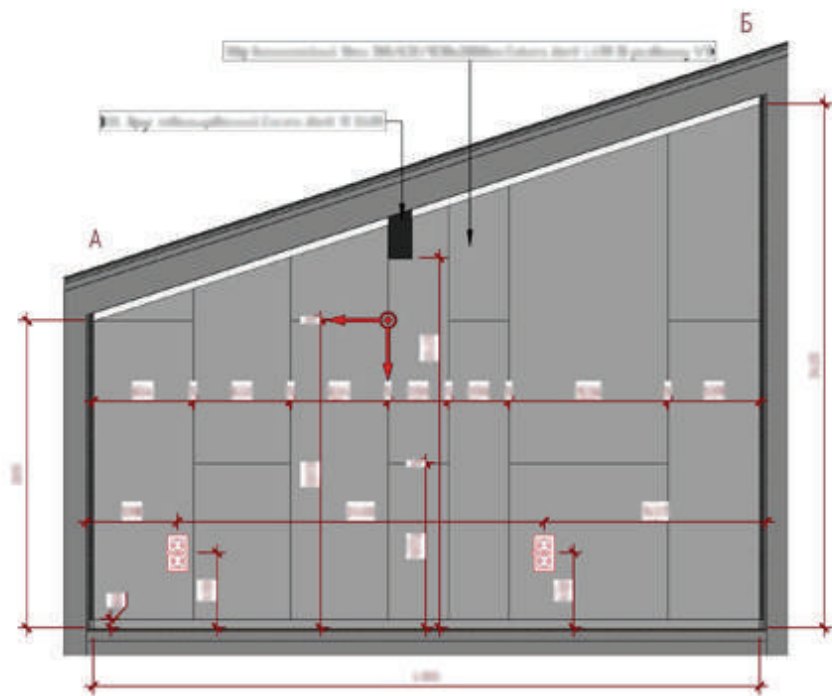
Согласовал	Слицин СВ		
ГАП			
Разработал	Макарченя ЕЛ		

Спальня 3. 3D Вид - 4. Развертки

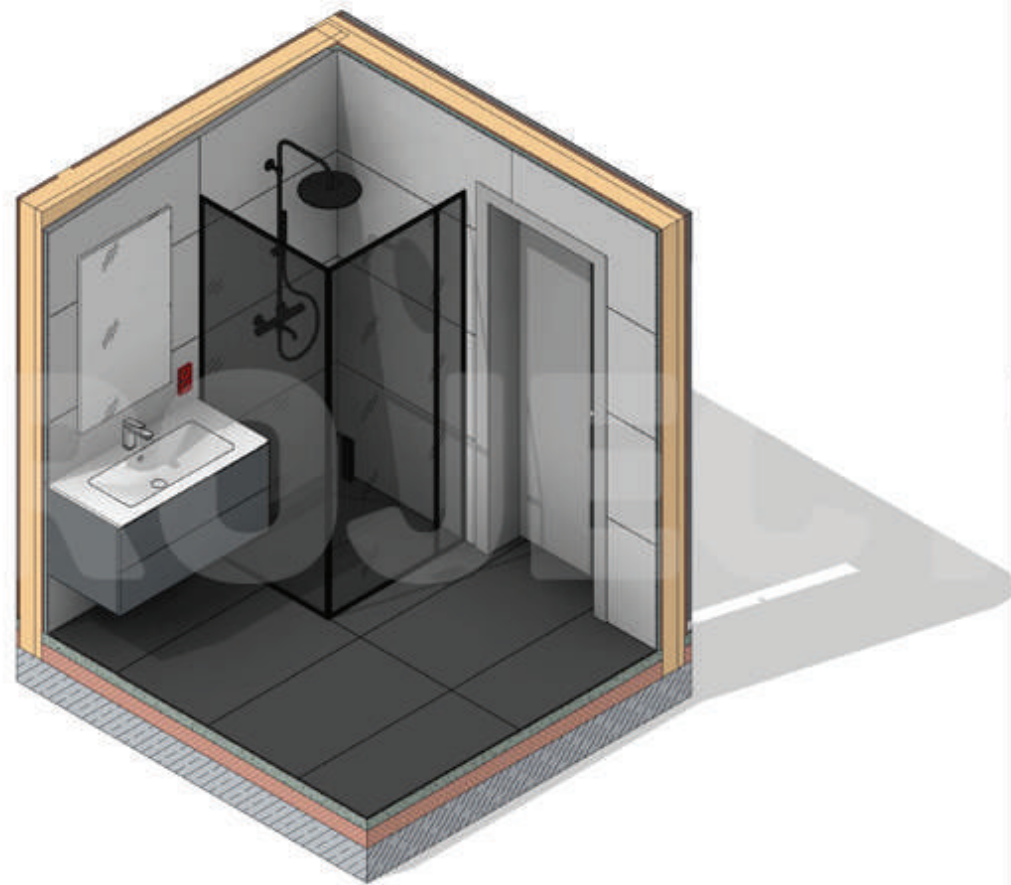
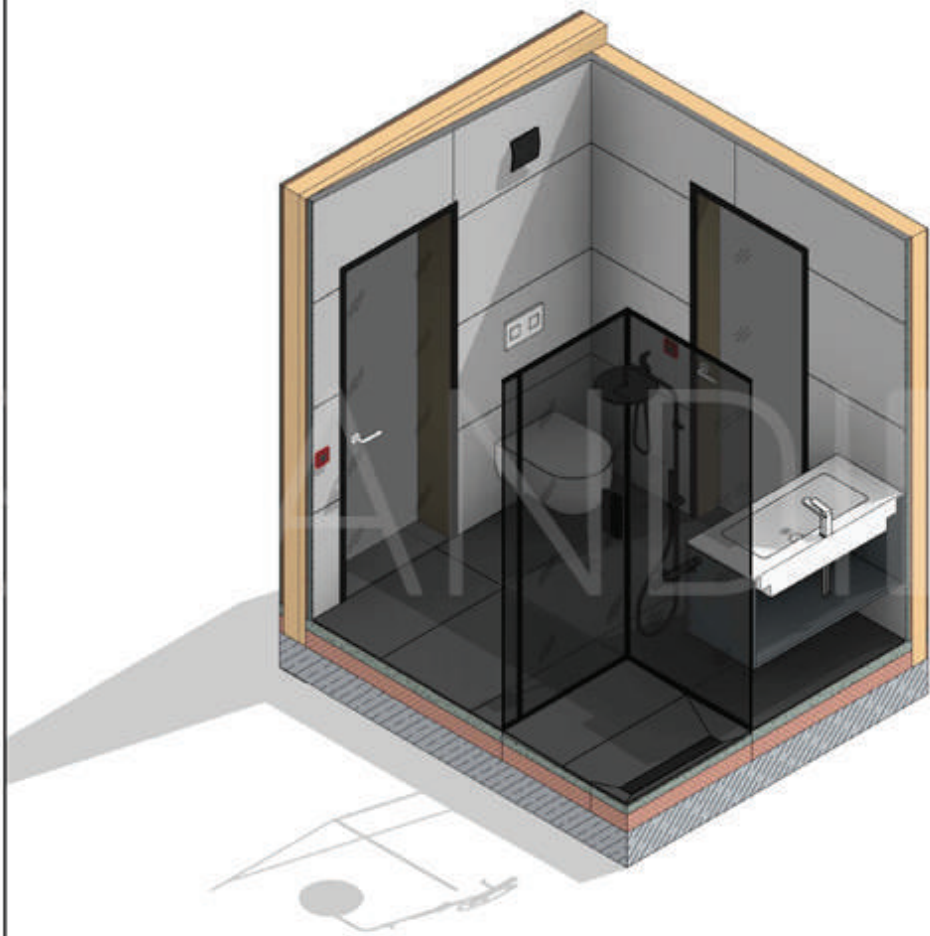
Лист

54

Формат А3А



SCANDIPROJECT	Согласовал	Слицин СВ		Спальня 3, Развертки - 4, Развертки	Лист
	Разработал	Макаренча ЕЛ			55



SCANDI**PROJECT**

Согласовал

Слицин СВ

ГАП

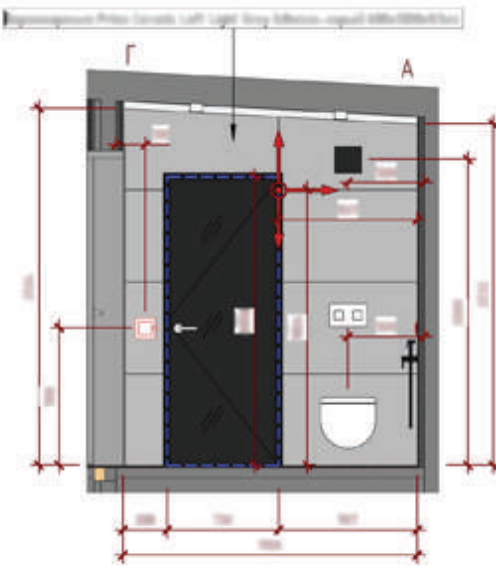
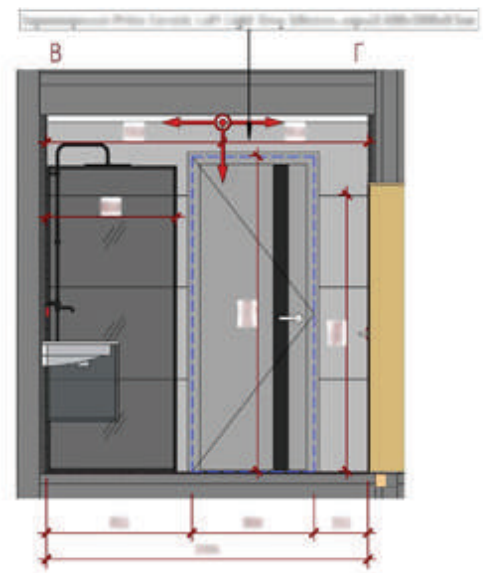
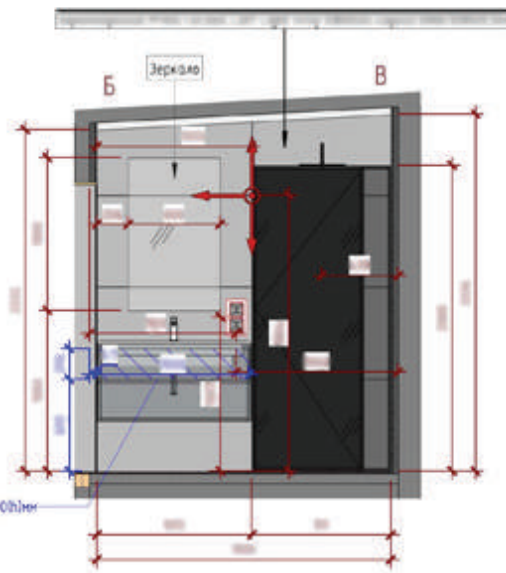
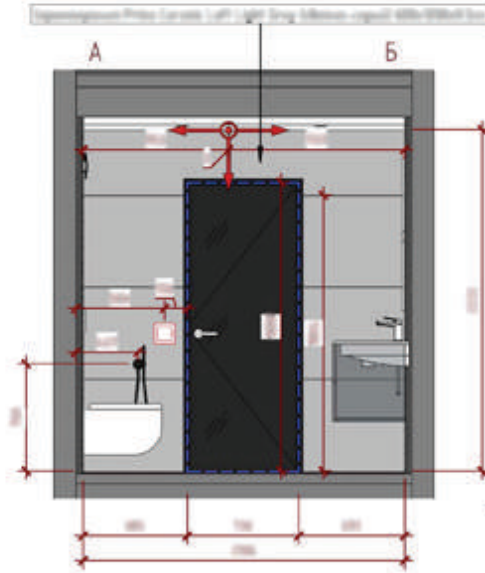
Макарченя ЕЛ

Разработал

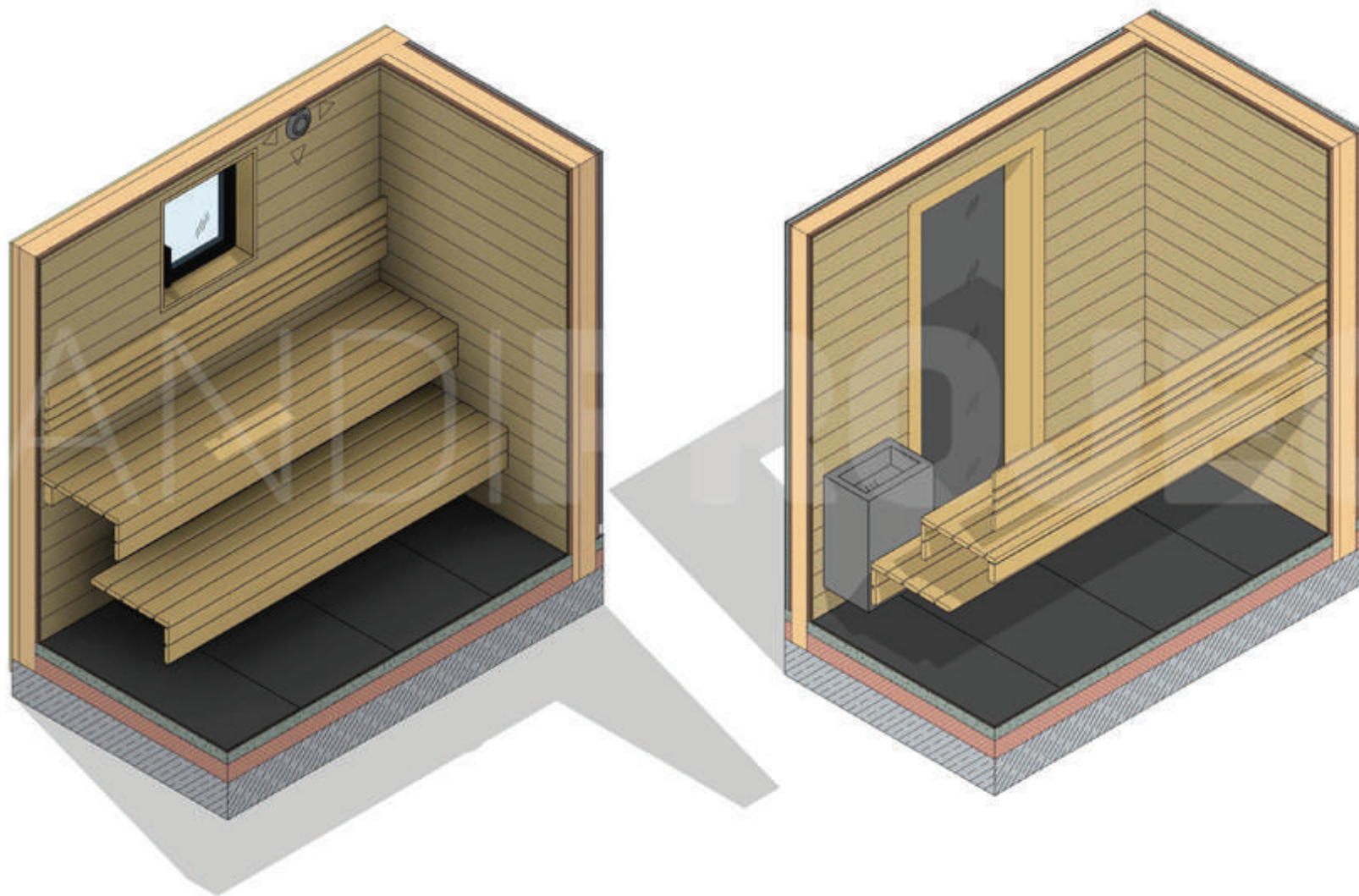
Санузел. 3D Вид - 4. Развертки

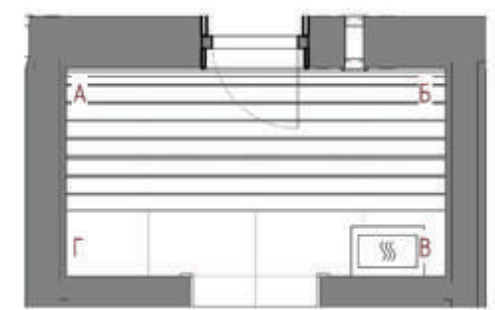
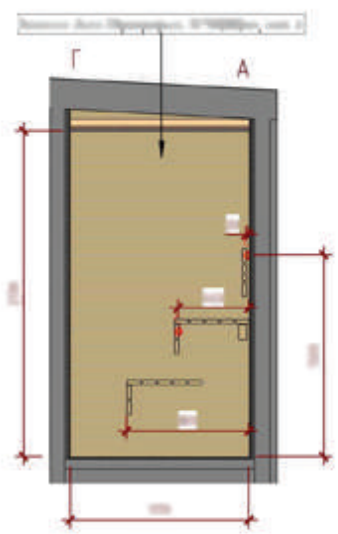
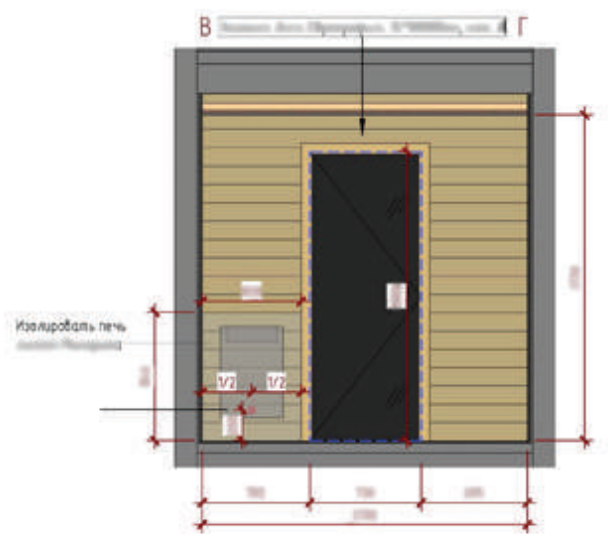
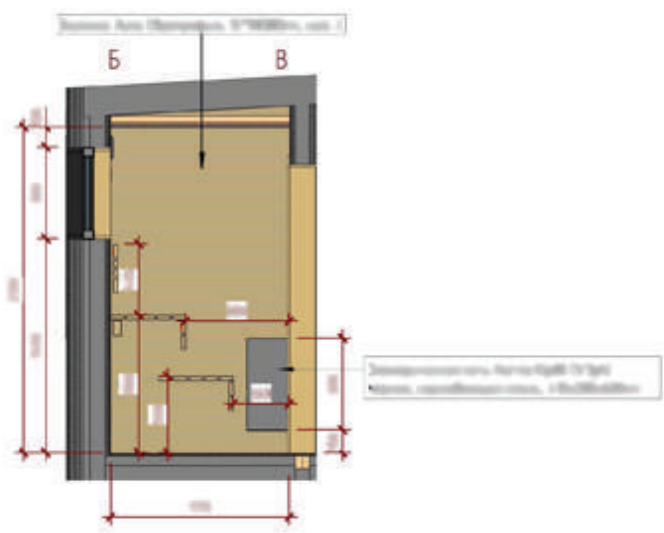
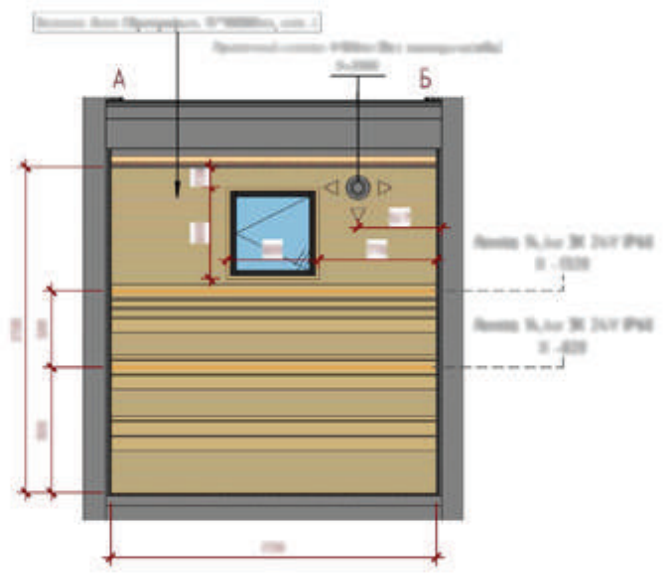
Лист

56

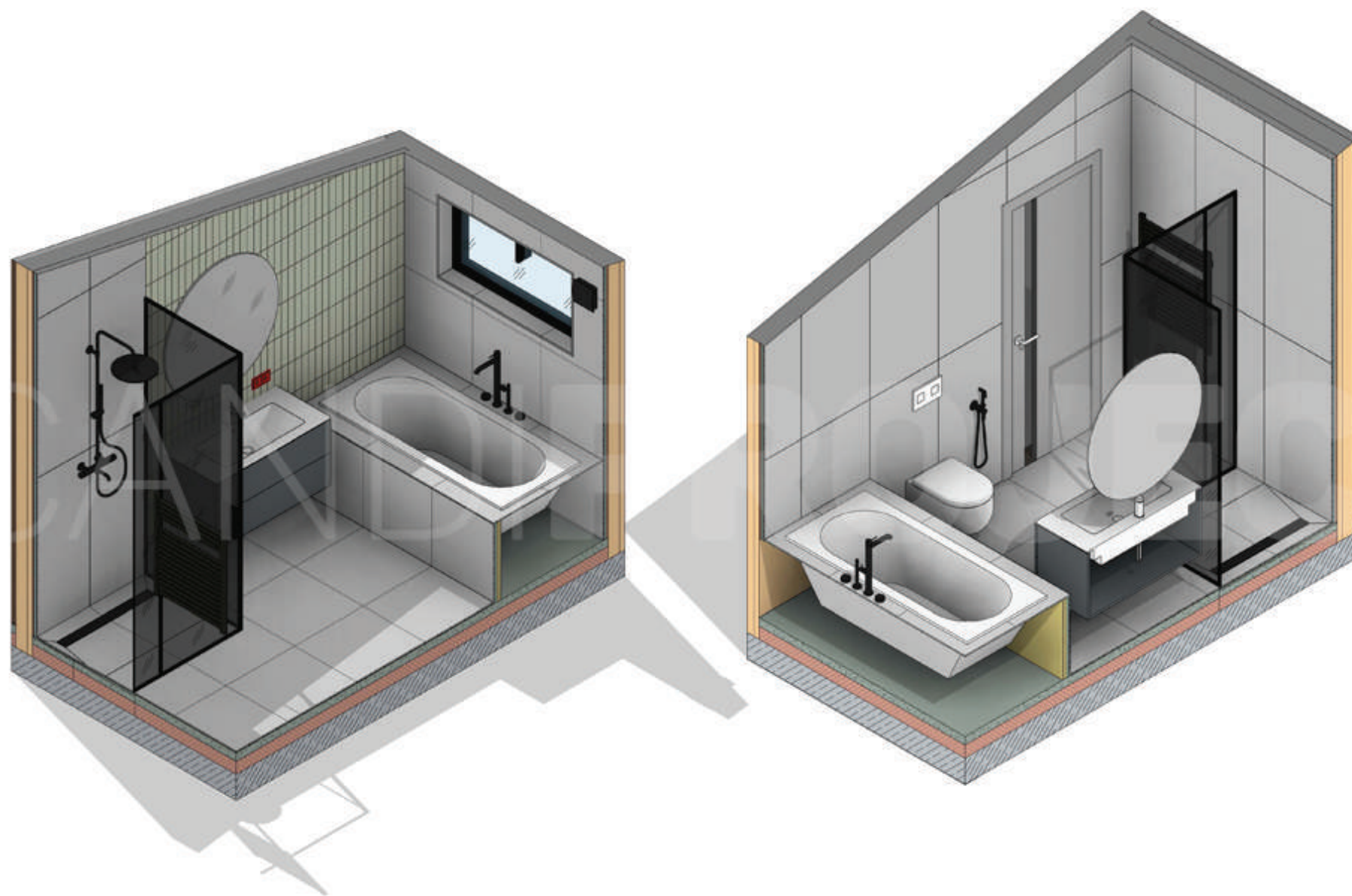


SCANDIPROJECT	Согласовал	Спицын СВ		Санузел. Развертки - 4. Развертки	Лист
	ГАП				57
	Разработал	Макареня ЕЛ			





SCANDIPROJECT	Согласовал	Слицин СВ		Сауна. Развертки - 4. Развертки	Лист
	ГАП				59
	Разработал	Макарченя ЕЛ			



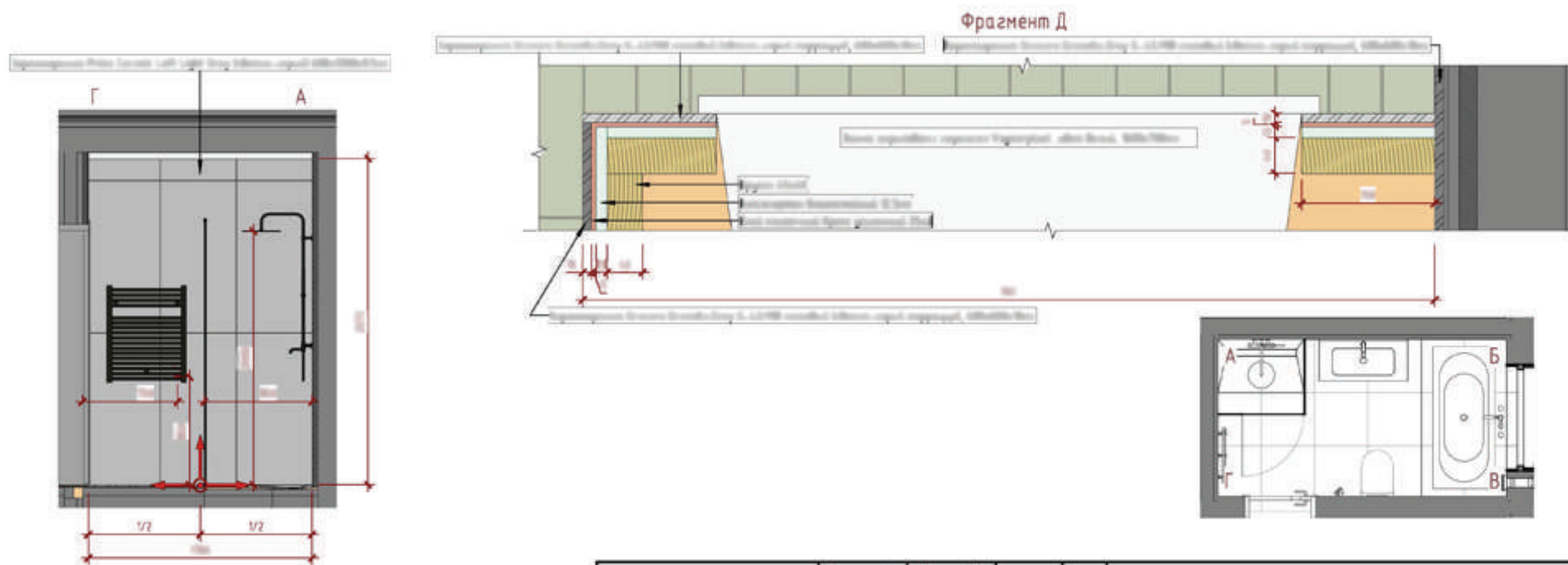
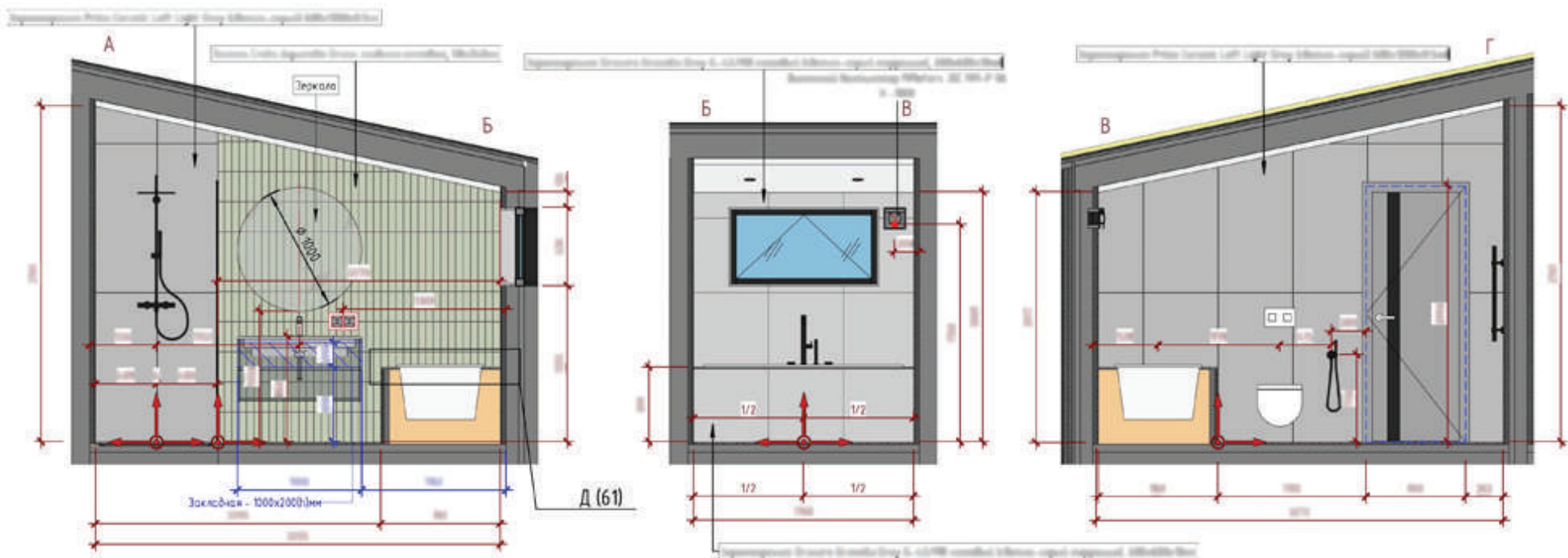
SCANDI**PROJECT**

Согласовал	Слицин СВ		
ГАП			
Разработал	Макаренча ЕЛ		

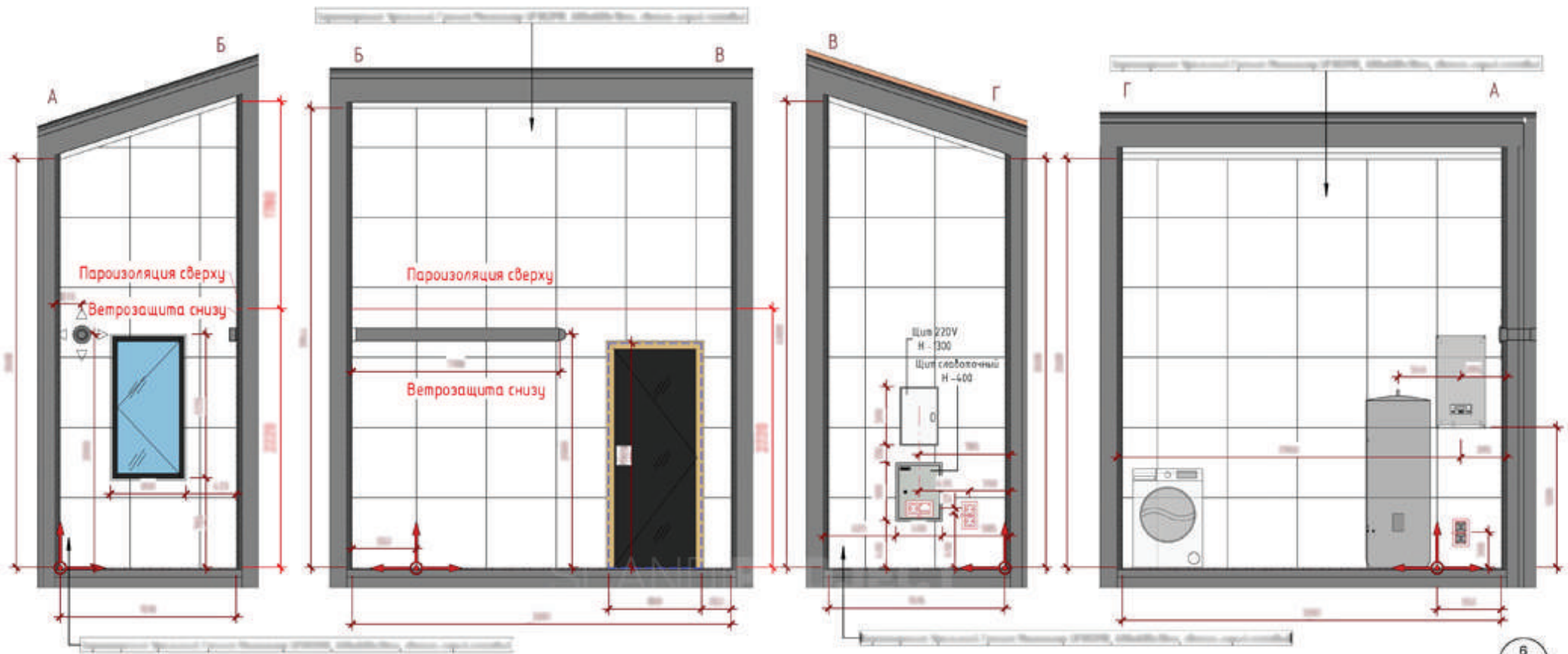
Ванная. 3D Вид - 4. Развертки

Лист

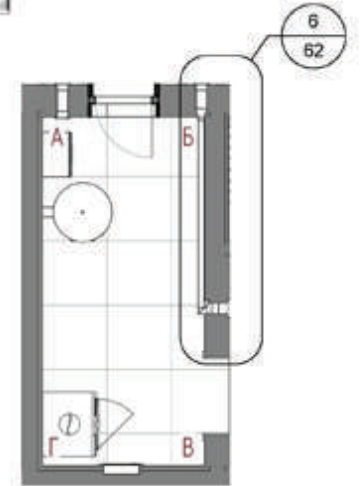
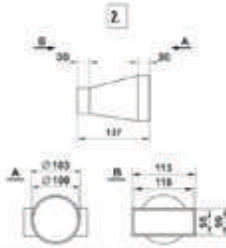
60



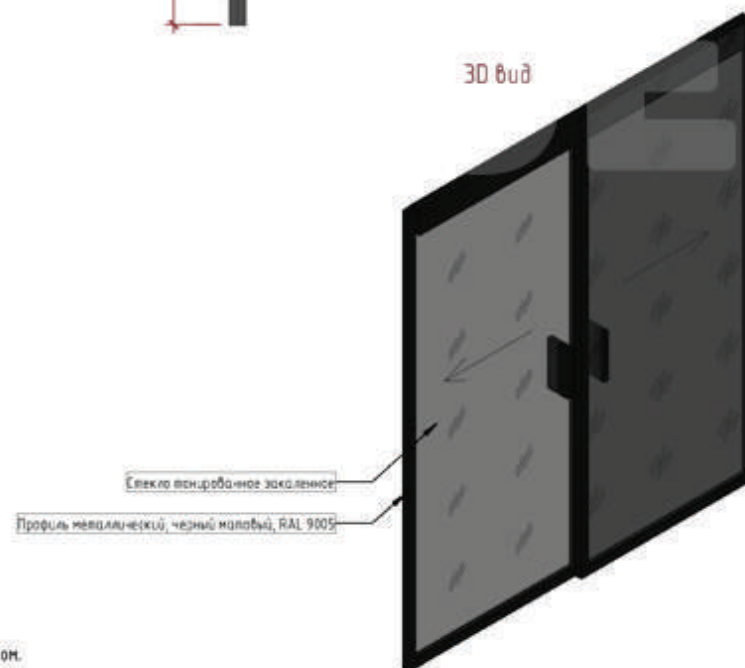
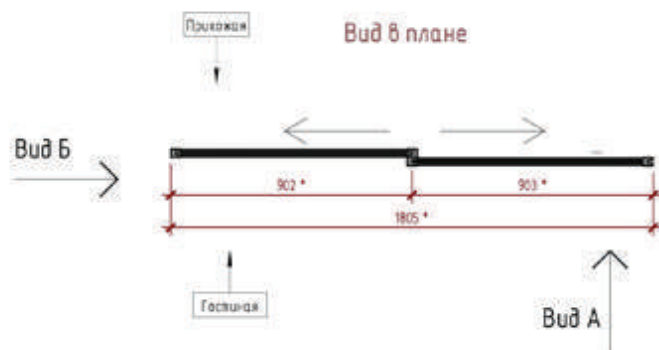
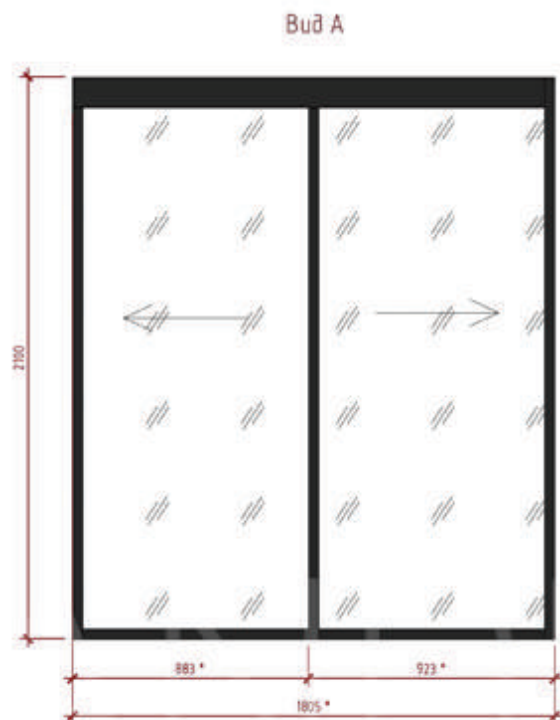
SCANDIPROJECT	Согласовал	Слицин СВ			Ванная. Развертки - 4. Развертки	Лист
	Разработал	Макаренча ЕЛ				61



Фрагмент 6 (Сечение на отм. +2.000 от ур.ч.п.)



SCANDIPROJECT	Согласовал	Слицин СВ			Котельная, Развертки - 4. Развертки	Лист
	ГАП	Макаренча ЕЛ				62



Примечания:

1. Данный лист является частным техническим заданием для подрядчика-изготовителя мебельных изделий.
2. Цвет и фактура выбирается проектировщиком на основе реальных образцов и согласовывается с заказчиком.
3. Наполнение мебельных изделий уточнить с заказчиком.
4. Точные забариты уточнить после обмеров. Размеры со звездочкой могут подлежать корректировке.
5. Смотреть совместно с развертками стен.
6. Колеровка цвета по палитре Tikkurila Symphony/RAL.

SCANDIPROJECT

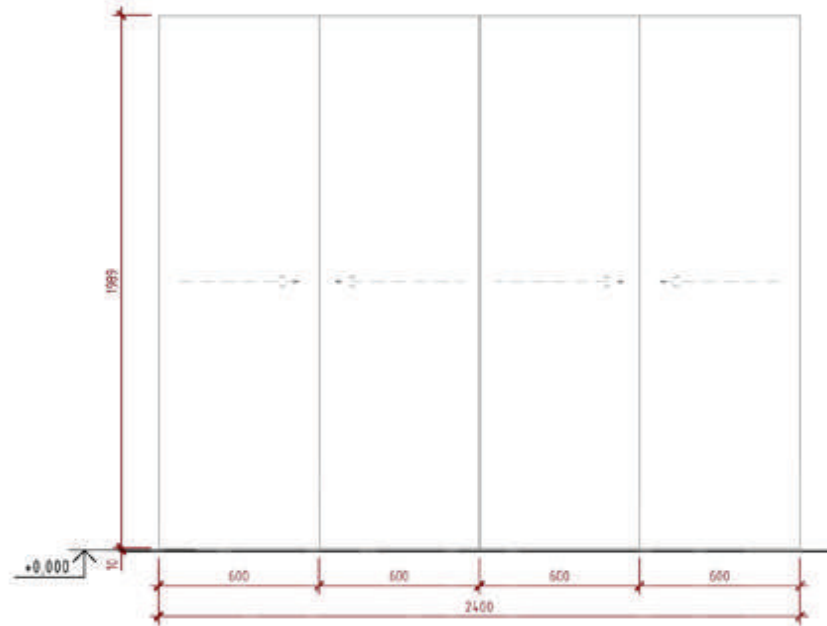
Согласовал	Слицин СВ		
ГАП			
Разработал	Макаренча ЕЛ		

Стеклопанельная перегородка - 5. Изд. индивидуального изготовления

Лист

63

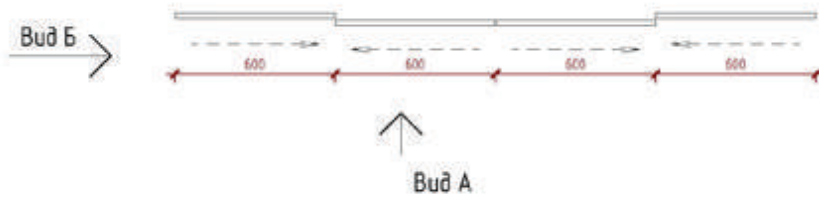
Вид А



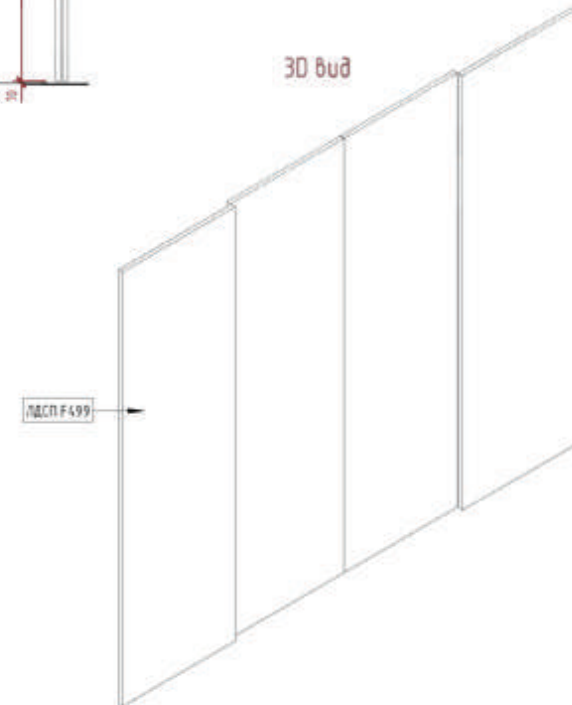
Вид Б



Вид В плане



3D вид

**Примечания:**

1. Данный лист является частным техническим заданием для подрядчика-изготовителя мебельных изделий.
2. Цвет и фактура выбирается проектировщиком на основе реальных образцов и согласовывается с заказчиком.
3. Наполнение мебельных изделий уточнить с заказчиком.
4. Точные габариты уточнить после обмеров. Размеры со звездочкой могут подлежать корректировке.
5. Смотреть совместно с разберками стен.
6. Колеровка цвета по палитре Tikkurila Symphony/RAL.

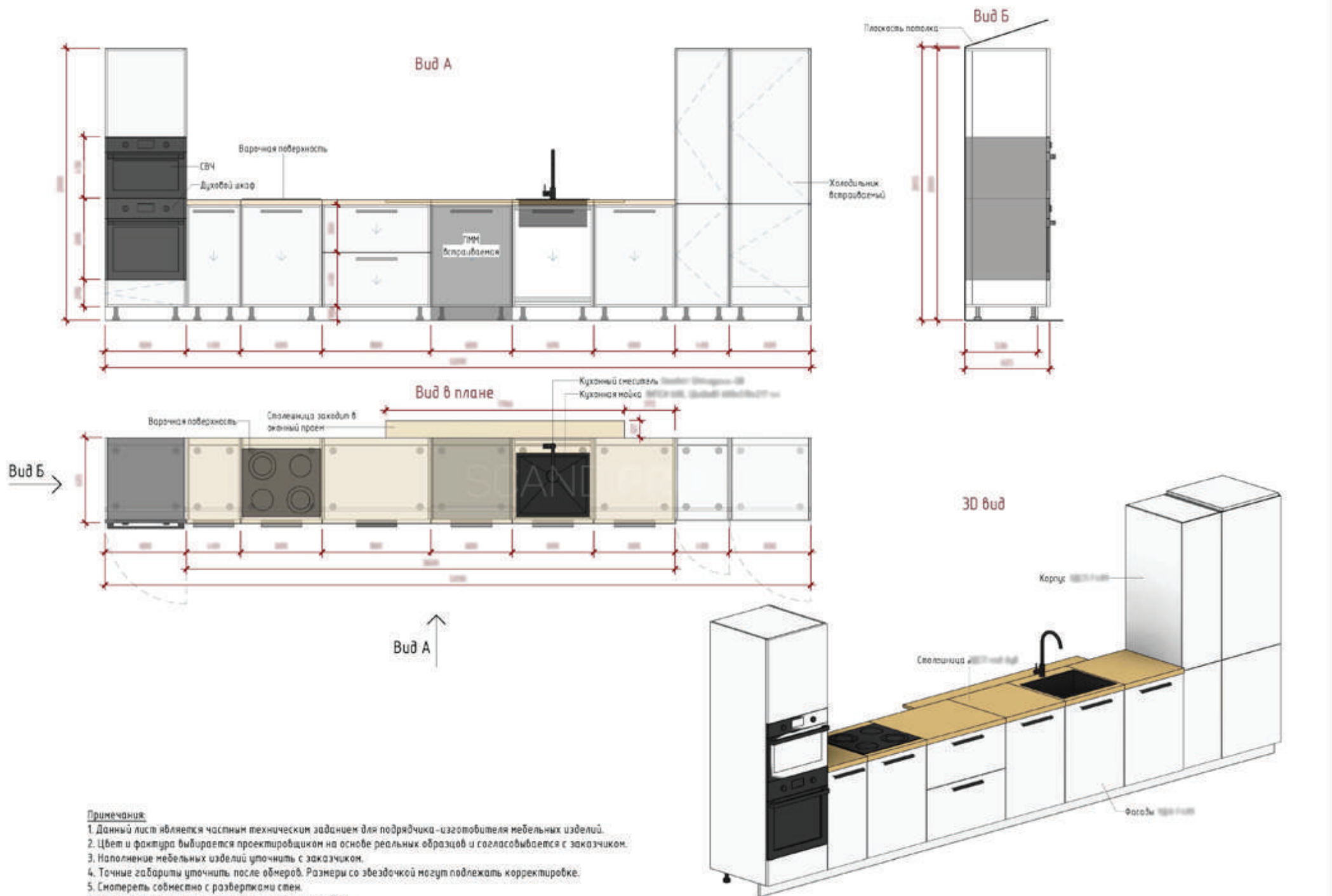
SCANDIPROJECT

Согласовал	Слицин СВ
ГАП	
Разработал	Макаренча ЕЛ

Двери-купе М-24 - 5. Изд. индивидуального изготовления.

Лист

64



Примечания:

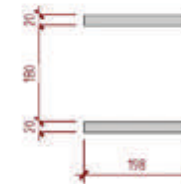
1. Данный лист является частным техническим заданием для подрядчика-изготовителя мебельных изделий.
2. Цвет и фактура выбирается проектировщиком на основе реальных образцов и согласовывается с заказчиком.
3. Наполнение мебельных изделий уточнить с заказчиком.
4. Точные габариты уточнить после обмеров. Размеры со звездочкой могут подлежать корректировке.
5. Сметереть совместно с развертками стен.
6. Колеровка цвета по палитре Tikkurila Symphony/RAL.

SCANDIPROJECT	Согласовал	Спицын СВ		Кухня М-10 - 5. Изд. индивидуального изготовления	Лист
	ГАП				65
	Разработал	Макаренча ЕЛ			

Вид А



Вид Б



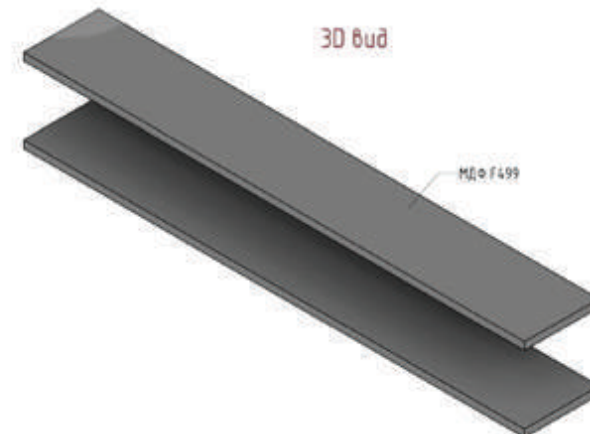
Вид Б плане



← Вид Б

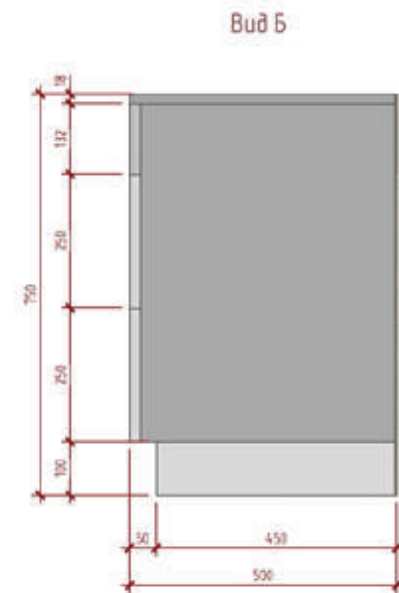
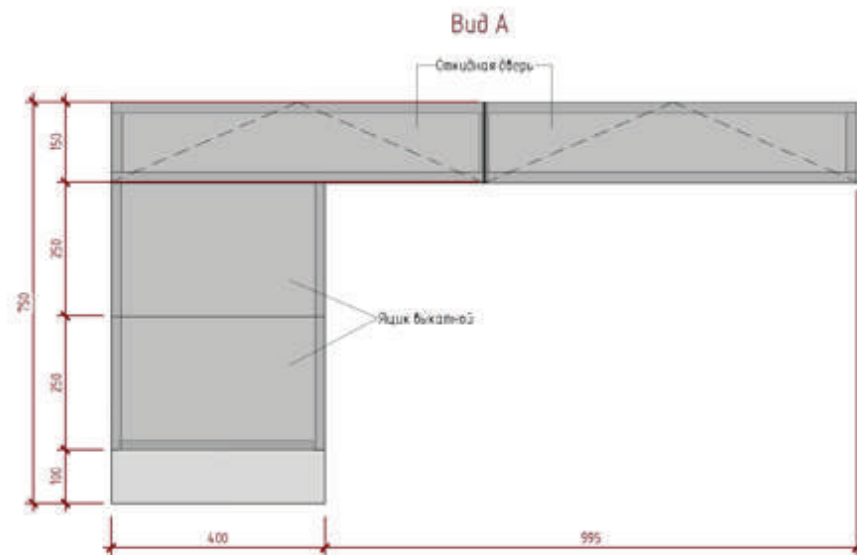
↑ Вид А

3D Вид

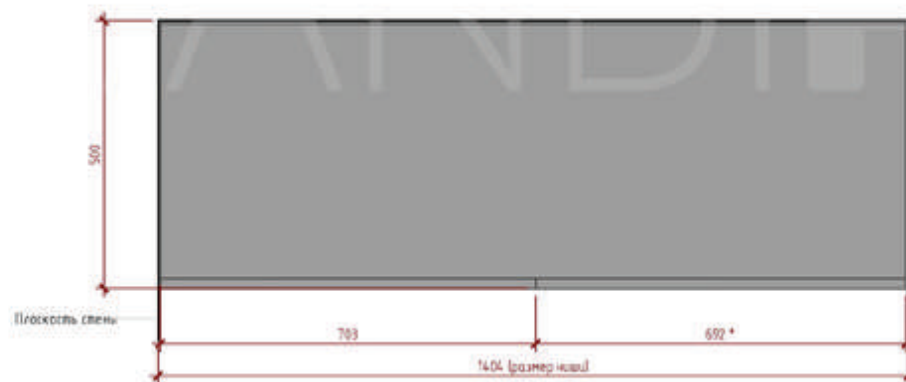


Примечания:

1. Данный лист является частным техническим заданием для подрядчика-изготовителя мебельных изделий.
2. Цвет и фактура выбирается проектировщиком на основе реальных образцов и согласовывается с заказчиком.
3. Наполнение мебельных изделий уточнить с заказчиком.
4. Точные габариты уточнить после обмеров. Размеры со звездочкой могут подлежать корректировке.
5. Спотереть совместно с развертками стен.
6. Колеровка цвета по палитре Tikkurila Symphony/RAL.

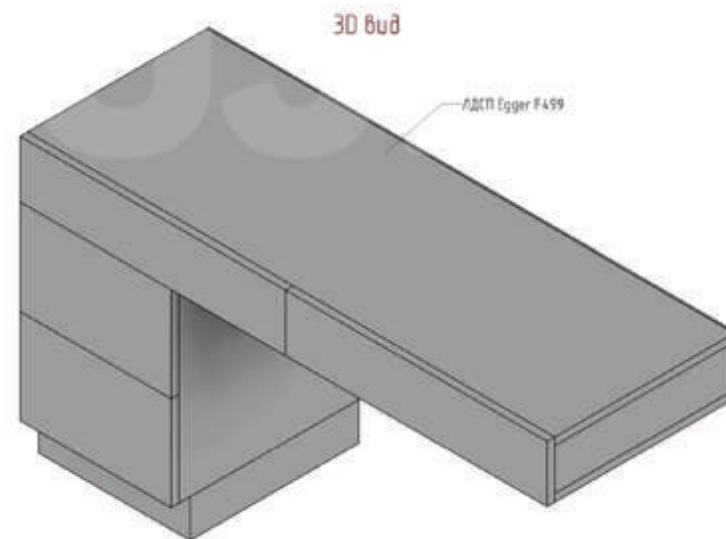


Вид В плане



Вид А

Вид Б



Примечания:

1. Данный лист является частным техническим заданием для подрядчика-изготовителя мебельных изделий.
2. Цвет и фактура выбирается проектировщиком на основе реальных образцов и согласовывается с заказчиком.
3. Наполнение мебельных изделий уточнить с заказчиком.
4. Точные габариты уточнить после обмеров. Размеры со звездочкой могут подлежать корректировке.
5. Смотреть совместно с развертками стен.
6. Колеровка цвета по палитре Tikkurila Syntheron/RAL.

SCANDIPROJECT

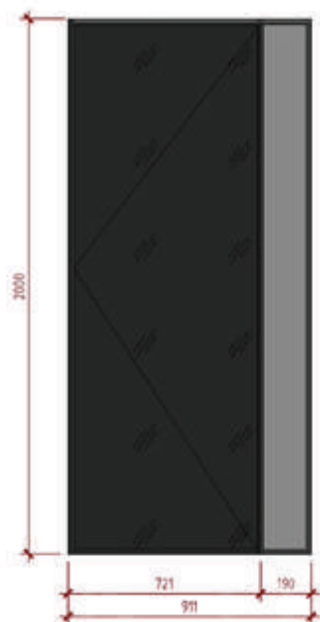
Согласовал	Слицин СВ		
ГАП			
Разработал	Макаренча ЕЛ		

Стол рабочий М-5 - 5. Изд. индивидуального изготовления

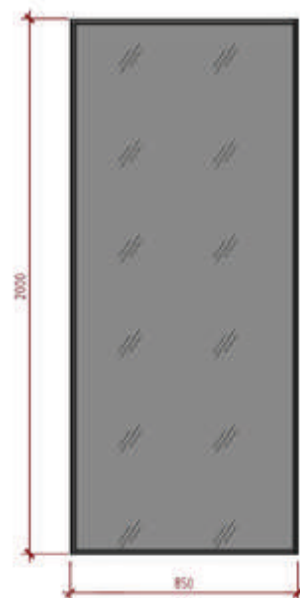
Лист

67

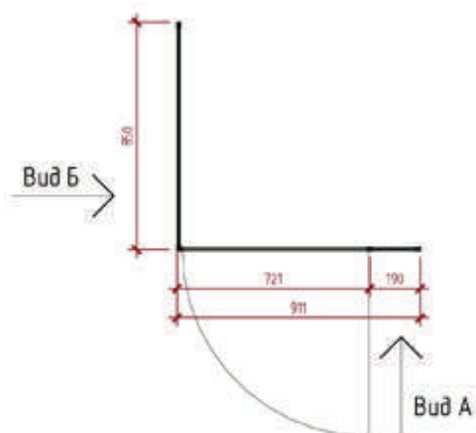
Вид А



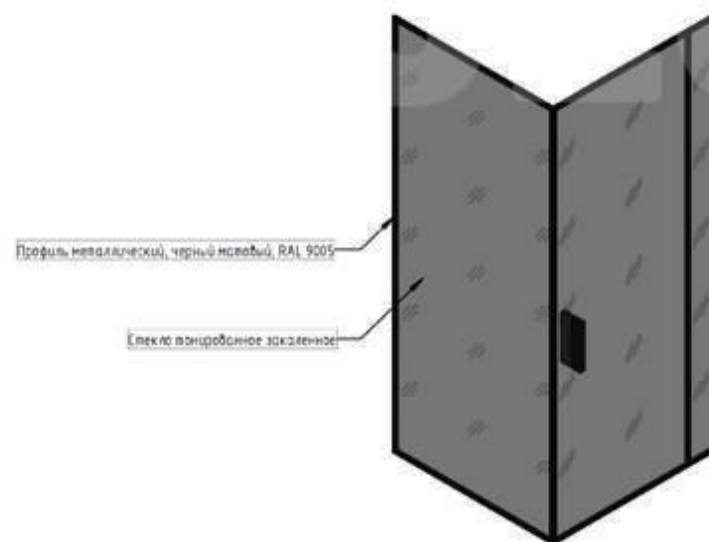
Вид Б



Вид В плане



3D Вид

**Примечания:**

1. Данный лист является частным техническим заданием для подрядчика-изготовителя мебельных изделий.
2. Цвет и фактура выбирается проектировщиком на основе реальных образцов и согласовывается с заказчиком.
3. Наполнение мебельных изделий уточнить с заказчиком.
4. Точные габариты уточнить после обмеров. Размеры со звездочкой могут подлежать корректировке.
5. Смотреть совместно с развертками стен.
6. Колеровка цвета по палитре Tikkurila Symphony/RAL.

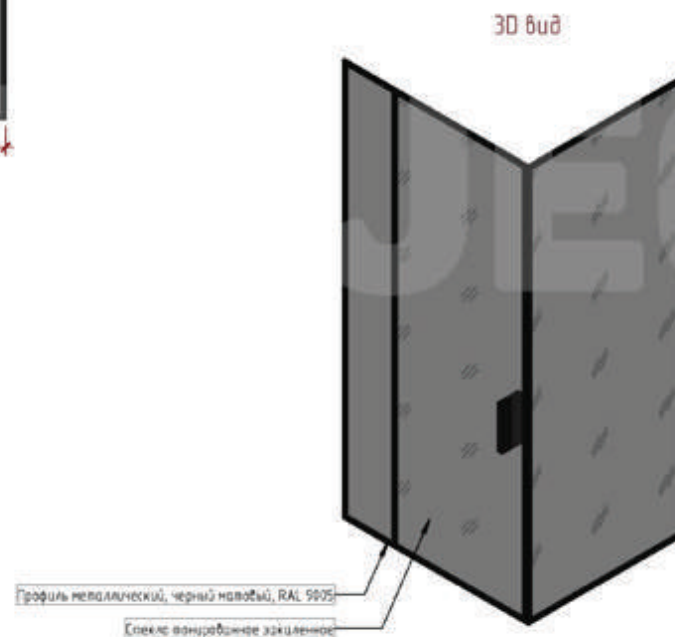
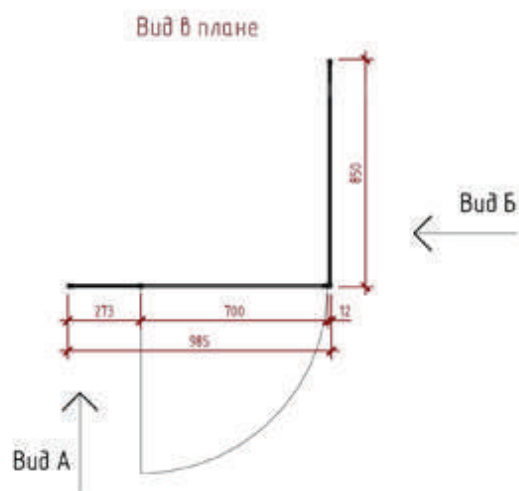
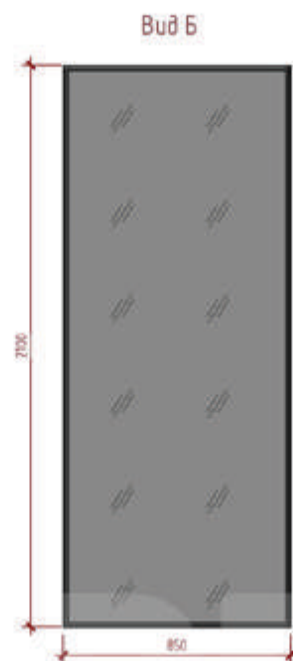
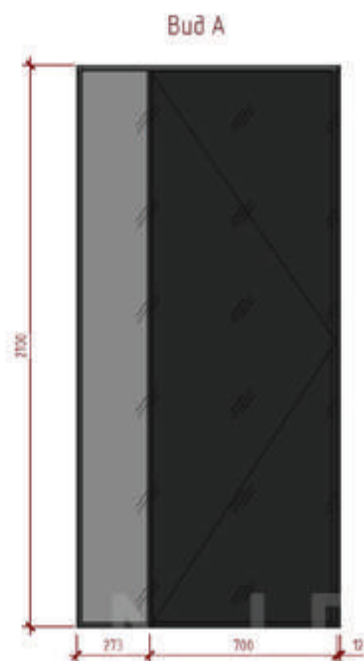
SCANDIPROJECT

Согласовал	Слицин СВ
ГАП	
Разработал	Макаренча ЕЛ

Душевая перегородка 1 - 5. Изд. индивидуального
изготовления

Лист

68



Примечания:

1. Данный лист является частным техническим заданием для подрядчика-изготовителя мебельных изделий.
2. Цвет и фактура выбирается проектировщиком на основе реальных образцов и согласовывается с заказчиком.
3. Наполнение мебельных изделий уточнить с заказчиком.
4. Точные габариты уточнить после обмеров. Размеры со звездочкой могут подлежать корректировке.
5. Скопировать совместно с разверткой стен.
6. Колеровка цвета по палитре Tikkurila Symphony/RAL.

SCANDIPROJECT	Согласовал	Слицин СВ		Душевая перегородка 2 - 5. Изд. индивидуального изготовления	Лист
	ГАП				69
	Разработал	Макаренча ЕЛ			